

PORTFOLIO

100 1922
100 2022

M BÜHNEN
KLEBESYSTEME



Schnelle Lieferung.
Vom Paket bis zum
vollen LKW.

Kleine und große
Heißklebepistolen,
Zubehör und pas-
sende Klebstoffe.



Große Auswahl an
Schmelzgeräten,
Zubehör und pas-
senden Klebstoffen.



Kompatible
Ersatzteile für
alle namhaften
Hersteller.



Service und Wartung durch Fachkräfte.



Anwendungstechnisches
Labor gibt Sicherheit.

Fass- und
Beutelschmelzer,
Zubehör und
passende Kleb-
stoffe.



Kompetente
Beratung und
Schulungen.



Persönlicher Ansprechpartner.



Weltweit.
Ein Team für
Ihr Projekt.

10 Gründe für



einen Ansprechpartner
für alle klebtechnischen Fragen

BÜHNEN

BÜHNEN

Eine gute Verbindung von Anfang an



Heinrich Bühnen (1887 - 1953)

Gründet das Unternehmen im Jahr 1922. Er entwickelt BÜHNEN vom Handwerks- zum Fabrikationsbetrieb. Der Firmengründer wird von seiner Familie als Tüftler, aber als kein Phantast beschrieben. Seinen Erfindergeist nutzt er auf der Basis fundierter Kenntnisse. In seiner Zeit wird der Grundstein für die zukünftigen Verbindungstechniken gelegt.



Heinz Bühnen (1920 - 2009)

Übernimmt den Betrieb als Geschäftsführer nach dem Tode seines Vaters. Mit ihm entwickelt sich die BÜHNEN-Gruppe vom Fabrikationsbetrieb zum Befestigungsspezialisten in vielen Sparten. Seine Familie beschreibt ihn als einen Pionier, als einen Macher mit Mut zum Risiko. Angetrieben durch seinen kaufmännischen Spürsinn, war er stets auf der Suche nach Innovationen. In den 1970er Jahren legt er den Grundstein für die Schmelzklebstoff-Technik.



Constanze Wriedt

Die Familienanteile der Holding übernahm nach dem Tod von Heinz Bühnen im Jahre 2009 zunächst seine Ehefrau Ilse Bühnen und in ihrer Nachfolge 2011 ihre Tochter Constanze Wriedt. Mit den Kindern Nina und Jannes von Constanze und Christian Wriedt steht auch die vierte Inhabergeneration für die Kontinuität des Hauses Bühnen.

Offen für Ideen und Innovationen – entwickelt die Unternehmensgruppe Bühnen ihre Perspektiven für die unternehmerische Zukunft.

Herzlich Willkommen!

BÜHNEN ist heute ein Spezialist in der Nische, – was bedeutet das für unsere Kunden?

BÜHNEN liefert die Lösung für alle, die Schmelzklebstoff in ihrem Fertigungsprozess einsetzen und das völlig unabhängig von der Branche, in der die Lösung benötigt wird. Wir liefern Ihnen die passende Anlagentechnik und das passende Zubehör sowie den richtigen Schmelzklebstoff - damit Sie Ihre Klebung erfolgreich und sicher durchführen können. BÜHNEN bietet Ihnen den Vorteil, Ihren gesamten Fertigungsprozess zu verstehen und dieses Wissen zu Ihrem Vorteil einzusetzen. Die Breite der Anwendungen und Industrien in unserem Portfolio ist ein Pluspunkt, den Sie bei anderen Anbietern so nicht finden. Wir gehen kreativ an das Herausarbeiten der bestmöglichen Lösung für Ihre Anwendung ran und bieten zudem das breiteste Spektrum an Klebstoffen und Anlagentechnik. In der Vielseitigkeit und Flexibilität unserer Lösungen liegt unsere einmalige Stärke.

„Vor allem aber braucht man Begeisterung für die Endprodukte und die zugehörigen Prozesse: Nur so können wir Lösungen für unsere Kunden erarbeiten, anbieten und voranbringen.“

Kleben mit Schmelzklebstoff ist auf den ersten Blick ein einfacher Vorgang: Der Schmelzklebstoff wird in einem Gerät aufgeschmolzen und im flüssigen Zustand aufgetragen. Danach erfolgt die Fügung der zu klebenden Komponenten. Das Komplizierte am eigentlich profanen Thema Kleben ist, den gesamten Prozess im Auge zu behalten: Am Ende sind es die vielen Faktoren des Fertigungsvorgangs, aber auch des weiteren Transports und der finalen Verwendung Ihres Endproduktes, die zu berücksichtigen sind. BÜHNEN ist der Spezialist, um die beste Lösung für Sie zu finden. Was wollen Sie als unser Kunde erreichen? Wenn wir Ihr Ziel kennen, stellen wir die richtigen Fragen und liefern das optimale Ergebnis für eine sichere und optimale Klebung Ihrer Komponenten. Für uns stehen nicht unsere Produkte im Fokus, sondern das belastbar beste Ergebnis für unsere Kunden.

Unser Ziel ist es, für alle Herausforderungen eine Lösung zu finden, die Abstimmung von Anlagen und Klebstoffen für unsere Kunden bestmöglich zu optimieren und alles aus einer Hand anzubieten. BÜHNEN ist kompetenter Partner für alle Schritte des Klebens. Wenn es Probleme gibt, müssen Sie nicht beim Anlagenbauer oder Klebstoffhersteller anfragen, um eine Lösung zu finden. Mit BÜHNEN an Ihrer Seite haben Sie einen Ansprechpartner, der Ihnen hilft und Sie unterstützt.



„Wir glauben an das, was wir tun und wollen es zum Erfolg führen.“

Bert Gausepohl

Jan Hunke



Inhalt



001 Schmelzklebstoffe

EVA Schmelzklebstoffe	8 - 9
PO Schmelzklebstoffe	10 - 11
PA Schmelzklebstoffe	12 - 13
Haftschmelzklebstoffe	14 - 15
avenia Schmelzklebstoffe	16 - 17
Nachhaltiges Kleben	18 - 19
Reaktive Schmelzklebstoffe	20 - 21

002 Anwendungen

Filterindustrie	22 - 23
Automobilindustrie	24 - 25
Verpackungsindustrie	26 - 27
Bauindustrie	28 - 29
Elektronikindustrie	30 - 31
Schaumstoffe	32 - 33
Floristik	34 - 35
Spezialanwendungen	36

003 Mechanische Schmelzklebstoffpistolen

HB 181, HB 181 LT	38
HB 191, HB 196	39
Zubehör, Klebstoffauswahl	40
HB 225, HB 250	42
HB 326	43
Zubehör, Klebstoffauswahl	44

004 Pneumatische Schmelzklebstoffpistolen

HB 720 Raupe, HB 720 Spray	46
Klebstoffauswahl, HB 710 HT	47
Zubehör	48
HB 720 K Raupe, HB 720 K Spray	50
Klebstoffauswahl	51
Kartuschenvorwärmer, Konsole, Arbeitsstation	52
Zubehör	53

005 HB 5010 Schmelzgeräte

HB 5010 - Raupen- und Sprayversion	56
Klebstoffauswahl, Anwendungsgebiete	57
Zubehör	58

006 Handpistolen

Handpistole HB 910 Raupe und Spray	60
Handpistole HB 950 Raupe und Spray	61
Zubehör	62

007 HB 6000 Schmelzgeräte

HB 6000 connect	64
Klebstoffauswahl	65
Streckensteuerung	66
Granulatförderer	67

008 Heizbare Schläuche

Heizbare Schläuche	68
Schläuche Bestandteile / Aufbau / Zubehör	69
KS Heizschläuche, HP Heizschläuche	70

009 HB 4000 Schmelzgeräte

HB 4000, HB 4100	72 - 73
HB 4200, HB 4450	74
HB 4650, 4800	75
HB 4130, Klebstoffauswahl	76
HB 4070, HB 4150	77
HB 4250, Klebstoffauswahl	78 - 79
HB 4000	80
HB 4004, 4008 für PUR / POR	81
HB 4022	82
Zubehör HB 4000	83 - 84
HB 4000 Beutelschmelzer Serie	85
HB 4020 BS, HB 4180 BS	86
HB 4000 Fassschmelzer Serie	87
HB 4020, HB 4200 FS	88

010 Auftragsköpfe

Raupenauftragsköpfe	90 - 91
Flächenauftragsköpfe	92 - 93
Sprühauauftragsköpfe	94 - 95

011 one4all

one4all Kompatible Ersatzteile	97
one4all Raupenauftragsköpfe	98 - 100
one4all Flächenauftragsköpfe	101
one4all Sprühauauftragsköpfe	102
one4all Module	103
one4all Heizbare Schläuche	104 - 105



Ethylenvinylacetat (EVA)

Die auf Basis von **Ethylenvinylacetat (EVA)** hergestellten Schmelzklebstoffe werden aufgrund ihres attraktiven Preis-Leistungs-Verhältnisses für eine Vielzahl von Anwendungen eingesetzt, z. B. bei Verpackungen, in der Floristik und im DIY-Bereich.

Sie zeichnen sich insbesondere durch kurze bis mittlere offene Zeiten und schnelle Abbindezeiten aus. Häufig wird diese Schmelzklebstofftype **in Form von Sticks** mit Hilfe von mechanischen **Heißklebepistolen** verarbeitet.

Durch Schmelzgeräte verarbeitete EVA-basierte Heißkleber in Granulatform sind nicht mehr wegzudenken aus den Produktionslinien von großen Verpackungsanlagen. Weitere Verpackungsklebstoffe finden Sie unter unseren **avenias**.

Floristik und einfache manuelle Montageklebungen bilden den Schwerpunkt für Stick-Anwendungen.

Vorzüge der EVA Schmelzklebstoffe

- › Attraktives Preis-Leistung-Verhältnis
- › Kurze bis mittlere offene Zeiten und kurze Abbindezeiten
- › Bewährte Technologie
- › Ausgezeichnete Adhäsion, auch bei schwierigen Oberflächen
- › Sehr breites Anwendungsspektrum
- › Ideal bei hohen Durchsatzmengen
- › Häufiger Einsatz in der Lebensmittelindustrie (FDA 175.105)

Unsere Produktauswahl (weitere Produkte auf Anfrage)

A1537.1

- Klebstoff für schnell laufende Verpackungsanlagen, besonders geeignet für doppelwellige Wellpappe / Kraftliner.
- › Aufnahme von hohen Rückstellkräften
 - › Schnelle Verpackungsanlagen
 - › FDA Richtlinie 175.105



A2914

- Dieser Klebstoff eignet sich sehr gut zum Verschließen von Kartons auf mittel bis schnell laufenden Verpackungsautomaten.
- › Kurze Offenzeit
 - › Sehr kurze Abbindezeit
 - › FDA Richtlinie 175.105



A0158.1

- Universell einsetzbarer Schmelzklebstoff für Industrie und Handwerk.
- › Farbe: Weiß
 - › Allrounder für Montage in Industrie, Haushalt und Floristik
 - › Vier Lieferformen verfügbar: 12 & 18 mm Stick, Patrone, Granulat



A0364.1

- Schmelzklebstoff für Montage- und Dauerklebungen in Industrie und Handwerk, sowie Verpackungsindustrie.
- › Kurze Abbindezeit
 - › Für lackierte Oberflächen
 - › FDA Richtlinie 175.105



Anwendungsgebiete



Verpackungen Floristik Filterindustrie Display

A1189

- Der Schmelzklebstoff hat seine Einsatzgebiete in Industrie, Floristik, Haushalt und Hobby.
- › Standard Floristikklebstoff
 - › Breites offenes Zeitfenster
 - › Leichte Montageklebung
 - › Farbe: weiß-transparent



A1289

- Der Schmelzklebstoff hat seine Einsatzgebiete in Industrie, Floristik, Haushalt und Hobby.
- › Universell für Haushalt, Hobby und Floristik
 - › Mittlere Abbindezeit
 - › Leichte bis mittlere Montageklebung
 - › In drei Lieferformen erhältlich



Niedrigtemperatur A2738-300

- Weißer, flexibler Klebstoff mit langer Offenzeit und mittlerer Abbindezeit
- › Niedrige Verarbeitungstemperatur für empfindliche Oberflächen
 - › Verarbeitungstemperatur 120 - 180 °C
 - › FDA Richtlinie 175.105



A2075.1

- Der Schmelzklebstoff hat seine Einsatzgebiete in Industrie, Floristik, Haushalt und Hobby.
- › Universell für Haushalt, Hobby und Floristik
 - › Wasserklar und flexibel
 - › Leichte bis mittlere Montageklebung
 - › In 200 & 300 mm Länge erhältlich



Polyolefin (PO)

Polyolefin-basierte (PO) Schmelzkleber bieten gegenüber den konventionellen EVA-Hotmelts ein insgesamt größeres Leistungsspektrum wie z.B. ein höheres Wärmestandverhalten und ein verbessertes Adhäsionsspektrum bei niederenergetischen Oberflächen wie z.B. PP.

Je nach Rezeptur kann hier zwischen sehr kurzer bis hin zu sehr langer Offenzeit variiert werden. Viele dieser Produkte zeichnen sich durch eine sehr gute Sprühfähigkeit aus.

Die Basispolymere der Polyolefin Hotmelts haben eine entscheidende Auswirkung auf die Eigenschaften, abhängig von der gewählten Katalyse-Technologie.

Vorzüge der PO Schmelzklebstoffe

- › Sehr gutes Preis-Leistung-Verhältnis
- › Von kurzen über mittlere bis lange offene Zeiten und kurze bis mittlere Abbindezeiten
- › Bewährte und zeitgleich innovative Technologie
- › Ausgezeichnete Adhäsion, auch bei schwierigen Oberflächen
- › Sehr breites Anwendungsspektrum

[Unsere Produktauswahl \(weitere Produkte auf Anfrage\)](#)

B1730

Geeignet für Interieur-Anwendungen in der Automobilindustrie.

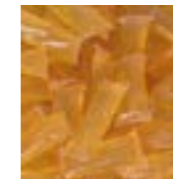
- › Hohe Wärmestandsfestigkeit
- › Hohe Anfangsfestigkeit
- › Sehr breites Adhäsionsspektrum



B1052.1

Schaumbeklebung und Kofferpolsterung.

- › Sprühfähigkeit
- › Sehr lange Offenzeit
- › Schaumklebung
- › Kofferherstellung



B0715

Der Allrounder unter den PO Schmelzklebstoffen für Industrie und Handwerk.

- › Universell: Für Raupe und Spray geeignet.
- › Sehr breites Adhäsionsspektrum – hohe Kombinierbarkeit
- › Hohe Kohäsion – innere Festigkeit mit gutem Wärmestand
- › Ausgewogene Anwendungseigenschaften
- › Betonindustrie



Anwendungsgebiete



Betonindustrie Verpackungen Möbelindustrie Textilindustrie Automotive



Filterindustrie

B0524

Für Montageklebungen und Flächenkaschierung in Industrie und Handwerk, insbesondere in der Betonindustrie, sowie Polster- und Schaumkaschierung.

- › Betonindustrie, insbesondere empfohlen für die kälteren Jahreszeiten
- › Inlays bei Koffern
- › Gute Kälteflexibilität



B1596

Dieser Klebstoff zeichnet sich aus durch die Kombination seiner Eigenschaften:

- › Kurze Abbindezeit
- › ECO Passport
- › Für große Flächen



B1063.1

Dieser Klebstoff zeichnet sich aus durch die Kombination seiner Eigenschaften:

- › Universell: Für Raupe und Spray geeignet.
- › Sehr breites Adhäsionsspektrum – viele Materialien kombinierbar
- › Hohe Kohäsion – hohe innere Festigkeit verbunden mit einem hohen Wärmestand
- › Rollladenbau
- › Kofferherstellung



PA Schmelzklebstoffe

001

Polyamide (PA)

Polyamide runden unser Schmelzklebstoff-Programm ab. Die Anwendungen, bei denen unsere Polyamide eingesetzt werden, könnten unterschiedlicher nicht sein.

Unsere Polyamide sind zum Beispiel wahre Spezialisten als Abstandshalter für glasierte oder lasierte Dachsteine und Dachziegel.

Andere wiederum werden im Niederdruckspritzguss von elektrischen Bauteilen verwendet. Sie punkten hier mit exzellenter Kälteflexibilität und einer guten Weichmacherbeständigkeit.

Im Automobilbereich werden PA HotMelts in der Gießerei-Industrie zur Kernklebung eingesetzt, um Kerne zu Kernpaketen zu fügen, die im Cold-Box oder Hot-Box Verfahren hergestellt werden.

Hier profitieren Sie von der breiten Produktrange der Auftragstechnik. Sie erhalten bei uns Polyamid in Granulat und zum Teil auch in Stickform. Beide Formen der benötigten Auftragstechnik erhalten Sie bei BÜHNEN. Profitieren Sie nicht nur von unserem Wissen über Polyamid Schmelzklebstoffe, sondern auch von der technischen Beratung zur Auftragstechnik.

Vorzüge der PA Schmelzklebstoffe

- › Sehr hohe Wärmestandfestigkeit
- › Ausgezeichnete Kälteflexibilität
- › Hoher Anteil nachwachsender Rohstoffe > 50%
- › Weichmacherbeständig
- › Flammhemmende Eigenschaften

Unsere Produktauswahl (weitere Produkte auf Anfrage)

C1429.2

Für die Dachpfannenindustrie als Abstandshalter bzw. Kratzschutz bei Dachsteinen mit Antischmutz-Beschichtung, Lasur oder Glasur auf der Dachsteinoberseite.

- › Kurze offene Zeit
- › Sehr kurze Abbindezeit
- › Hohe Blockfestigkeit



C0874 / 0874S

Niederdruckspritzguss von elektrischen Bauteilen, Kabeldurchführungen und Steckerformen. Sicherung von elektrischen Bauteilen auf Platinen, sowie Lackdrähten auf Spulen. Auch in Schwarz erhältlich.

- › Sticks und Granulat in zwei Farben
- › Gute Wärmestabilität & Elastizität
- › Gute Haftung zu Weich-PVC
- › Exzellente Kälteflexibilität (bis zu -30 °C)



Anwendungsgebiete



Elektroindustrie Automotive Bauindustrie Möbelindustrie

C1404

Für die Dachpfannenindustrie als Abstandshalter bzw. Kratzschutz für Dachziegeloberflächen, die glasiert oder lasiert sind.

- › Kratzschutz
- › Kurze Abbindezeit
- › Hohe Blockfestigkeit



C2417

Sehr gut geeignet für die Klebung von Kernpaketen in der Gießerei-Industrie, aber auch bei Einsatz in der Holzverarbeitung. Besitzt eine hohe Anfangsfestigkeit.

- › Für Klebung von Kernen zu Kernpaketen, die mittels Cold-Box / Hot-Box Verfahren hergestellt werden
- › Zu schichtende Kernpakete (wässrig / ethanolisch) mit nachfolgender Trocknung im Trockentunnel
- › Breites offenes Zeitfenster bei kurzer Abbindegeschwindigkeit
- › Speziell für Eisengießereien



Haftschmelzklebstoffe

001

Haftschmelzklebstoffe

Bei Haftschmelzklebstoffen handelt es sich um Klebstoffe auf der Basis von thermoplastischem Kautschuk.

Diese zeichnen sich dadurch aus, dass sie nicht vollständig abbinden, sondern dauerklebrig bleiben. Aus diesem Grund ist für diese Klebstoff-Gruppe auch die Bezeichnung „PSA – Pressure Sensitive Adhesive“ entstanden. Es gibt eine sehr breite Formulierungsmöglichkeit, mit der man die Grundeigenschaften der Haftschmelzklebstoffe einstellen kann. Einstellbare Eigenschaften sind die Oberflächenklebrigkeit, Kohäsion und Adhäsion etc.

Der Anpressdruck hat einen großen Einfluss auf die resultierende Klebfestigkeit, um eine ausreichende Benetzung zwischen Haftschmelzklebstoff und Substrat zu erzielen. Bei vielen Anwendungen wird im kalten Zustand gefügt, zum Beispiel beim Schließen von Paketen oder Versandtaschen (selbstklebende Verschlüsse). Dem gegenüber stehen industrielle Inline-Klebeprozesse, bei denen die Substrate noch mit dem warmen Klebstoff gefügt werden. Ein Beispiel ist die Dämmplattenkaschierung bei Isoliermaterialien. Zudem unterscheidet man bei den Haftschmelzklebstoffen zwischen permanent klebenden und wiederablösbaren Typen, diese findet man unter anderem in Zeitschriften mit Gratisproben.

Vorteile von Haftschmelzklebstoffen

- › Sehr gute Adhäsion zu niedrigenergetischen Oberflächen, wie PE
- › Breite Formulierungsmöglichkeit
- › Elastische Klebefuge
- › Gute Sprühfähigkeit
- › Schneller Kohäsionsaufbau
- › Dauerklebrig

Unsere Produktauswahl (weitere Produkte auf Anfrage)

D1544.1

Haftschmelzklebstoff für Fixierung und Montage in vielen Industriezweigen, z.B. Dämmstoff-Fixierung auf Trägermaterialien, Fixierung von Isolierstoffen und für Polstermöbel.

- › Sehr gute Sprühfähigkeit
- › Universell für Sofortklebungen/Inline-Klebeprozesse
- › Hohe Oxidationsstabilität
- › Niedrigtemperatur



D1628.1

Haftschmelzklebstoff für die Herstellung selbstklebender Artikel.

- › Fixierung und Montage
- › Hoher Anfangstack
- › Herstellung von Selbstklebeverschlüssen bei Online-Versandkartonagen



D1586

Universell einsetzbarer Schmelzklebstoff für Fixierung und Montage in vielen Industriezweigen, z. B. selbstklebende Vorbeschichtung von Dachunterspannbahnen.

- › Sehr gute Kohäsion und Adhäsion
- › Sehr gute Aufnahme von Rückstellkräften
- › Selbstklebende Ausrüstung von Dachunterspannbahnen



Anwendungsgebiete



Verpackungen Selbstklebende Verschlüsse Bauindustrie Automotive

D1631.1

Universeller Haftschmelzklebstoff geeignet für industrielle Inline-Klebeprozesse, als auch zur selbstklebenden Vorbeschichtung von Substraten.

- › Sehr gute Kohäsion und Adhäsion
- › Sehr gute Aufnahme von Rückstellkräften
- › Geeignet für Selbstklebeverschlüsse



D1645

Palettensicherung und rückstandsfrei wiederablösbare Klebungen.

- › Für leicht wiederablösbare Klebungen
- › Farbe: Weiß, klar



D1341

Haftschmelzklebstoff für Inline-Klebeprozesse in der Automobilindustrie, z. B. Kofferrauminnenverkleidung / Kaschierung von Nadelvlies auf Trägermaterialien.

- › Sehr hoher Wärmestand
- › Sehr hohe Kohäsion



avenia Schmelzklebstoffe

001

avenia

Oxidationsstabile Schmelzklebstoffe

Initiator für oxidationsstabile Schmelzklebstoffe war die Entwicklung der Katalyse-Technik auf Basis von **Metallozen** für PO-Basispolymere.

Seit über 10 Jahren werden oxidationsstabile Schmelzklebstoffe unter dem Namen **avenia** angeboten. Diese Klebstofftypen sind besonders für Verpackungsanwendungen geeignet und führen durch ihre Oxidationsstabilität zu einer erhöhten Lebensdauer der Auftragstechnik.

BÜHNEN avenias weisen gegenüber herkömmlichen Schmelzklebstoffen eine Vielzahl von verbesserten Eigenschaften auf. Hervorheben kann man die thermische Stabilität und die damit verbundene hohe Prozesssicherheit in der Anwendung.

Vorzüge der avenia Schmelzklebstoffe

- › Sehr hohe Farb- und Viskositätsstabilität in der Schmelze führt zu einer Erhöhung der Maschineneffizienz.
- › Hohe Prozesssicherheit durch Vermeidung von ungeplanten Stillstandszeiten.
- › Senkung der Ausschusskosten.
- › Verlängerung der Wartungsintervalle bei der Auftragstechnik.
- › Hohe Wärmestandfestigkeit.
- › Anwenderfreundliche Verarbeitung durch Geruchlosigkeit.

[Unsere Produktauswahl \(weitere Produkte auf Anfrage\)](#)

avenia A3633

Vielseitig anwendbarer Schmelzklebstoff für industrielle Anwendungen in der Verpackungsindustrie, wie z. B. Stiegen, Trays, Kartonage, Faltschachteln und Tiefkühlverpackungen.

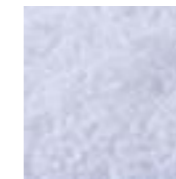
- › Geruchsarm
- › Kurze Abbindezeit
- › Sehr gutes Abrissverhalten
- › Geeignet für Tiefkühlverpackungen



avenia B1844

avenia Schmelzklebstoff für industrielle Verpackungsanwendungen, besonders geeignet für die Herstellung von z. B. Faltschachteln und Trays.

- › Kurze Offenzeit
- › Sehr schnelle Abbindezeit
- › Geruchsarm
- › Gute Rieselfähigkeit
- › Sehr gute Oxidationsstabilität



avenia B3706

Erster avenia Schmelzklebstoff für die Betonindustrie. Er schafft den gewünschten Spagat zwischen Klebfähigkeit und Wiederablösbarkeit auf einem völlig neuen Niveau im Fertigungsprozess.

- › Sehr gute Oxidationsstabilität in der Schmelze
- › Rückstandsfreies Ablösen von der Palette
- › Breites Applikationsspektrum
- › Mittlere Offen- und Abbindezeit



Anwendungsgebiete



Verpackungen Bauindustrie Betonindustrie Floristik Display

avenia B2615

Besonders geeignet für Klebungen in der Verpackungsindustrie auf schnell laufenden Maschinen, wo hohe Rückstellkräfte sicher aufgenommen werden müssen, wie z. B. Trays und Stiegen.

- › Schnelle Sofort-Aufnahme von hohen Rückstellkräften, bei kurzer Andruckzeit
- › Gute Rieselfähigkeit
- › Optimierte Handhabung durch 15 kg-Säcke



avenia B1472.1

Vielseitig anwendbarer Schmelzklebstoff für industrielle Anwendungen, besonders geeignet für Klebungen in der Verpackungsindustrie, inklusive Tiefkühlverpackungen sowie die Displayherstellung.

- › Für schwierige Oberflächen
- › Geruchsarm
- › Mittlere Abbindezeit
- › Sehr gute Oxidationsstabilität



avenia B1577.2

Vielseitig anwendbarer Schmelzklebstoff für industrielle Anwendungen in der Verpackungsindustrie, wie z. B. Stiegen, Trays, Kartonage, Faltschachteln und Tiefkühlverpackungen.

- › Geruchsarm
- › Kurze Abbindezeit
- › Sehr gutes Abrissverhalten
- › Geeignet für Tiefkühlverpackungen
- › Sehr gute Oxidationsstabilität



Nachhaltiges Kleben

Der Nachhaltigkeitstrend auf dem Verpackungsmarkt zeigt sich vor allem am zunehmenden Interesse an natürlichen ressourcenschonenden Materialien, die biologisch nachwachsende Rohstoffe verwenden, welche zur Reduzierung der CO₂-Bilanz beitragen. Ergänzend zu den bekannten Niedrigtemperatur-Schmelzklebstoffen ist die Produktpalette um biobasierte Schmelzklebstoffe ergänzt worden. Die neue Klebstoff-Serie nature ist DIN zertifiziert und geprüft durch externe Labore. Der hohe Anteil an nachwachsenden Rohstoffen (bis zu 50 %) macht diese Klebstoffe besonders umweltschonend. Unsere nachhaltigen nature Schmelzklebstoffe können mit der bewährten Auftragstechnik verarbeitet werden. Viele der BÜHNEN Geräte verfügen über eine gradgenaue Einstellmöglichkeit der Verarbeitungstemperatur.

Low-Temperature Schmelzklebstoffe

Diese Klebstoffe können bei einer Temperatur von etwa 120 °C bis 140 °C aufgetragen werden, während bei herkömmlichen Schmelzklebstoffen 160 °C bis 175 °C erforderlich sind. Klebstoffe mit niedrigeren Auftragstemperaturen verringern zusätzlich Emission das Risiko des Durchschmelzens / Durchschlagens auf dünnere Substrate. Die Low-Temperature Schmelzklebstoffe eignen sich im Besonderen für die Verpackung von temperaturempfindlichem Gut, wie z. B. Schokolade. Wenn weniger Energie erforderlich ist, um Leitungen und Tanks zu beheizen, sinken die CO₂-Emissionen und unsere Kunden kommen ihren Nachhaltigkeitszielen einen Schritt näher.

Vorzüge der nature Schmelzklebstoffe

- › DIN ISO 16620-2:2019 zertifiziert
- › Biobasiert 20 – 50 %
- › Sehr hohe Farb- und Viskositätsstabilität in der Schmelze führt zu einer Erhöhung der Maschineneffizienz
- › Anwenderfreundliche Verarbeitung durch Geruchlosigkeit

Vorzüge der Low-Temperature Schmelzklebstoffe

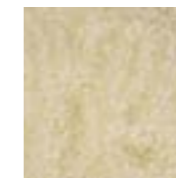
- › Geringere Verbrennungsgefahr beim Verarbeiten
- › Einsatz auf temperaturempfindlichen Materialien / Oberflächen
- › Verpackung von temperaturempfindlichem Gut
- › Energiesparend
- › Senkung der CO₂ Emission

Unsere Produktauswahl (weitere Produkte auf Anfrage)

avenia B3771 nature

Weißer biobasierter Schmelzklebstoff für industrielle Anwendungen in der Verpackungsindustrie, z. B. gestrichene Kartonage und schnelle Kartonaufrichter.

- › Anteil biogener Kohlenstoff: 41 %
- › Schnelle Aufnahme von hohen Rückstellkräften
- › Gutes Adhäsionsspektrum
- › Ausgezeichnete Oxidationsstabilität



avenia B3570 LT

Vielseitig anwendbarer Schmelzklebstoff für industrielle Anwendungen in der Verpackungsindustrie, wie z. B. Stiegen, Trays, Kartonage und Faltschachteln.

- › Niedrige Verarbeitungstemperatur 120 – 140 °C
- › Geruchsarm
- › Kurze Abbindezeit
- › Sehr gute Oxidationsstabilität



A1637 LT

Besonders geeignet für die Verpackung von wärmesensiblen Verpackungsgut (z. B. Schokolade).

- › Niedrige Verarbeitungstemperatur von 120 - 150 °C
- › FDA Richtlinie 175.105
- › Geruchsarm



Anwendungsgebiete



Verpackungen



Display

avenia B3571 LT

Vielseitig anwendbarer Schmelzklebstoff für industrielle Anwendungen, besonders geeignet für Klebungen in der Verpackungsindustrie, inklusive Tiefkühlverpackungen sowie der Displayherstellung.

- › Niedrige Verarbeitungstemperatur 130 – 150 °C
- › Für schwierige Oberflächen
- › Geruchsarm
- › Mittlere Abbindezeit bei sehr guter Oxidationsstabilität



Haft-Klebstoff D3043 LT

Universell einsetzbarer Haftschmelzklebstoff für Fixierung und Montage in vielen Industriezweigen, insbesondere gut geeignet für die Anwendungen im Niedrigtemperaturbereich.

- › Gute Kohäsion für Montageanwendungen
- › Gute Adhäsionseigenschaften, z. B. PE-Folie
- › Kaum sichtbare Klebfuge
- › Für temperaturempfindliche Oberflächen
- › Ressourcenschonend



Reaktive Schmelzklebstoffe



Reaktive Schmelzklebstoffe

Von stark zunehmender Bedeutung sind die reaktiven Schmelzklebstoffe auf **Polyurethan- und Polyolefin-Basis**. Mit ihnen lassen sich hochfeste, konstruktive Verbindungen erzielen. Prinzip dieser feuchtigkeitshärtenden Schmelzklebstoffe ist ein zweistufiger Abbindemechanismus. Nach dem Auftragen des **reaktiven PUR-Hotmelts** bindet dieser zunächst physikalisch ab, was der Klebung eine Handhabungsfestigkeit gibt. Im zweiten Schritt reagiert der Klebstoff chemisch mit der zur Verfügung stehenden Luftfeuchtigkeit zu hochmolekularen Polymeren mit hoher Kohäsion. Die Reaktionsgeschwindigkeit ist abhängig von der zur Verfügung stehenden Luft. Auf diese Weise können außergewöhnlich hohe Temperaturbeständigkeiten bei gleichzeitig guter Kälteflexibilität und Resistenz gegen eine Vielzahl von Chemikalien erreicht werden. Standard PUR-Hotmelt mit einem MDI-Gehalt > als 0,1% sind kennzeichnungspflichtig.

Eine weitere Gruppe im Bereich der reaktiven Schmelzklebstoffe stellen die Rezepturen auf Basis von **Silan-modifizierten Polyolefinen** dar. Diese zeichnen sich gegenüber PUR-Hotmelts insbesondere dadurch aus, dass eine Verklebung von unvorbehandeltem Polypropylen möglich ist. Zudem enthalten sie keine Isocyanate und sind somit nicht kennzeichnungspflichtig. Die Kohäsionseigenschaften hingegen liegen deutlich unter denen der **Klebstoffe auf Polyurethan-Basis**.

Vorzüge der reaktiven Klebstoffe

- › Hohe Kohäsion ermöglicht konstruktive Klebungen
- › Hohe Temperaturbeständigkeit in der Kälte, wie in der Wärme
- › Ermöglichen z. B. den Einsatz in der Automobilindustrie
- › Resistenzen gegen Weichmacher, Öle und Lösungsmittel ermöglichen Klebungen von Weich-PVC und anspruchsvollen Filteranwendungen
- › Hohe Alterungsbeständigkeit der Klebung
- › PUR haben ein sehr breites Adhäsionsspektrum zu vielen Kunststoffen, z. B. ABS
- › POR bieten ein sehr gutes Adhäsionsspektrum zu nieder-energetischen Oberflächen, z. B. PP

Unsere Produktauswahl (weitere Produkte auf Anfrage)

E0931.2 – PUR

Konstruktive Klebungen mit hohem Anspruch an Festigkeit und Temperaturverhalten.

- › Lange Offenzeit
- › Gutes Adhäsionsspektrum



E1075.2 – PUR

Konstruktive Klebungen mit hohem Anspruch an Festigkeit und Temperaturverhalten.

- › Schnelle Handhabungsfestigkeit
- › Mittlere Offenzeit



E3315 – PUR

Besonders geeignet für Flächenkaschierungen und leichte Montageklebungen. Durch den reduzierten MDI Gehalt < 1% entfällt die Kennzeichnung H351.

- › Geringes MDI < 1 %
- › Gute Sprühfähigkeit
- › FDA Richtlinien 175.105
- › Sehr lange Offenzeit



Anwendungsgebiete



Automotive Möbelindustrie Bauindustrie

B1452.1 – POR

Für Klebungen niederenergetischer Oberflächen, mit hohem Anspruch an das Kohäsionsverhalten.

- › Hohe Wärmebeständigkeit
- › Gute Kälteflexibilität
- › Gute Adhäsion zu PP



E3379 – PUR

Besonders geeignet für Flächenkaschierungen und leichte Montageklebungen.

- › Sehr gute Chemikalienbeständigkeit
- › Sehr weiche Klebfuge
- › Lange Offenzeit
- › Gute Sprühfähigkeit



E2456UVM

Für Montage- und Konstruktionsklebungen, die hohen Temperaturen ausgesetzt sind.

- › Niedrige Verarbeitungsviskosität
- › UV markiert
- › Schneller Kohäsionsaufbau
- › Gute Lösungsmittelbeständigkeit



Im Bereich der Herstellung von Filtermedien gibt es vielfältige Einsatzmöglichkeiten für Schmelzklebstoffe. So werden sie u. A. als Abstandshalter in Faltenfiltern oder für die Rahmenverklebung eingesetzt. Je nach Filterart und Produktionsprozess können hier verschiedene BÜHNEN Produktlösungen zum Einsatz kommen.



Plissierung

Die Faltenfilter oder auch Plisseefilter bestehen aus unterschiedlichen Materialien, wie etwa aus Vlies oder Papier, je nach Einsatzbereich und Filterklasse. Der Schmelzklebstoff wird eingesetzt zur Fixierung der Plissierung. Durch den Staudruck vor dem Filter wirkt eine Kraft auf die plissierten Filterlamellen, die Schmelzklebstoffraupen schützen durch ihre Stabilität vor der Verformung, welche die effektive Filterfläche ansonsten reduziert würde. Der Staudruck nimmt mit zunehmender Partikelbelastung zu.

Die Raupen brauchen eine Elastizität, um der Verformung beim Einbau standzuhalten. In der späteren Einsatzdauer wirken thermische Kräfte (Wärme / Kälte) auf den Filter ein, bei der die Geometrie ebenfalls Bestand haben muss. Filterschmelzklebstoffe müssen den optischen und geruchlichen Ansprüchen gerecht werden, hier kommen vorzugsweise weiße Klebstoffe zum Einsatz, die geringe Emissionen haben.



Rahmenklebung

Der Rahmen gibt dem Filter zusätzliche Stabilität, um dem Staudruck standzuhalten. Es gibt verschiedenste Konstruktionen bei Filtern. Die Rahmen können aus Vlies, Kunststoffen, Papier, Kartonagen oder Holz bestehen.

Die Auftragsarten sind dementsprechend unterschiedlich. Die Klebstoffe können als Fläche kontinuierlich aufgetragen und gefügt werden oder es kann auch ein Verguss von Rahmen mit Filter erfolgen. Abhängig von der Art der Rahmenklebung gibt es unterschiedliche Anforderungen an die Schmelzklebstoffe, z. B. Viskosität und Abbindeverhalten.

Rahmenschmelzklebstoffe müssen den optischen und geruchlichen Ansprüchen gerecht werden, hier kommen vorzugsweise weiße Klebstoffe zum Einsatz, die geringe Emissionen haben.



Unser Geräteprogramm für die Filterindustrie



Schmelzgeräte Serie HB 6000



Auftragsköpfe



Zubehör



Heizbare Schläuche



one4all

Schmelzklebstoffe & Geräte für die Automobilindustrie

002

Reaktive und nichtreaktive Schmelzklebstoffe finden eine breite und wachsende Anwendung in der Automobilindustrie. Durch die Designfreiheit, die das Kleben ermöglicht, wächst die Menge der geklebten beziehungsweise kaschierten Bauteile im Auto. Und selbst Beulen im Blech können mit Hilfe eines Heißklebers entfernt werden.

Der Automatisierungsdruck und die Prozesssicherheit führen zu vollautomatischen Applikations- und Fügeprozessen. Händische Klebprozesse finden sich aber immer noch in der Kabelkonfektionierung und Beulenentfernung. Für beide Applikationstechniken bieten wir eine breite Produktpalette an passender Auftragstechnik.



Innenraumkaschierung

Der Kofferraum eines Automobils bietet verschiedene Anwendungen, die mit reaktiven und nichtreaktiven Schmelzklebstoffen geklebt werden können. Hier sind zu benennen die Teppichklebung im Ladeboden, die Kaschierung der Rücksitze mit Nadelvlies und die Verkleidung der Seitenteile.

Abhängig von den Anforderungen und Prozessabläufen kommen verschiedene Klebstofftypen zum Einsatz: Diese reichen von Haft-Schmelzklebstoffen, Polyolefinen bis hin zu den reaktiven Polyurethan-Schmelzklebstoffen.

Erhöhte Anforderungen im Bereich von VOC und Fogging führen zu einem vermehrten Einsatz von PUR-Schmelzklebstoffen. Parallel werden emissionsoptimierte Haft-Schmelzklebstoffe in den Markt eingeführt. Die Entwicklung der PUR-Produkte geht vermehrt zu kennzeichnungsreduzierten bis hin zu kennzeichnungsfreien Klebstoffen.

Bei den Haft-Schmelzklebstoffen wird vorzugsweise Inline kaschiert, im Rahmen der Offenzeit des Schmelzklebstoffes. Bei PUR wird üblicherweise eine Vorbeschichtung mit einem Reaktivierungsschritt beim Kaschieren eingesetzt.



Dachhimmelherstellung

Für die Kaschierung des Textil-Schaumverbundes auf den Träger kommen neben PU-Dispersionen auch Schmelzklebstoffe, reaktiv und nichtreaktiv zum Einsatz.

Auf der später nicht sichtbaren Rückseite des Trägers erfolgt eine Reihe von Konfektionierungsschritten zur Akustikoptimierung. Neben Schäumen werden viele Kabel dort positioniert, welche mittels Schmelzklebstoff fixiert werden. Die Kabelfixierung erfolgt auch bei Autositzen, z. B. bei der Sitzheizung.



Einstiegsleisten



Beleuchtete Einstiegsleisten werden immer beliebter und werden vermehrt in den Automodellen verbaut. Die Umgebungseinflüsse auf diese Art der Klebung haben einen stärkeren Einfluss als bei einer reinen Innenraumklebung. Aus diesem Grund sind PUR-Schmelzklebstoffe die Produkte der Wahl.

Die Herausforderung der Materialkombination von unterschiedlichen Kunststoffen z. B. ABS, PC, etc. mit den metallischen Einlegern lassen sich nur mit den Eigenschaften der PUR-Klebstoffe abdecken. Das breite Adhäsionsspektrum kombiniert mit der Charakteristik aus Kleben und Dichten spricht für diese Schmelzklebstoffe.



Dekor, Embleme, Abdeckungen, Clipse



Eine Vielzahl von unterschiedlichen Montageklebungen lassen sich ebenfalls mit PUR-Schmelzklebstoffen lösen.

Zu nennen sind:

- › Dekore im Bereich Mittelkonsole
- › Embleme bei Autoschlüsseln
- › Embleme auf Radkappen
- › Befestigungsclips auf allen Innenraumverkleidungen

Unser Geräteprogramm für die Automobilindustrie



Schmelzgeräte Serie HB 4000



Auftragsköpfe



Zubehör



Heizbare Schläuche



Schmelzklebstoffe & Geräte für die Verpackungsindustrie

002

Das sichere Kleben nimmt in der Verpackungsindustrie eine wichtige Rolle ein. Die Auswahl eines geeigneten Klebstoffes ist dabei an verschiedene Voraussetzungen gebunden. Lassen Sie uns gemeinsam das für Sie geeignete System, bestehend aus Klebstoff- und Auftragstechnik ermitteln.



Verschluss von Kartonagen



Zuerst gilt es zu klären, für welchen Einsatz die Verpackung bestimmt ist. Wie sind die Umgebungsvariablen wie Temperatur, Luftfeuchte etc. sowohl bei der Produktion, als auch beim Versand?

Wichtig bei der Auswahl des Klebstoffes ist die Produktionsart. Wie hoch ist z. B. der Durchsatz in der Anlage? Auch das Material der Kartonage / Wellpappe spielt eine große Rolle. Gerade hohe Rückstellkräfte erfordern eine gute Beratung bei der Wahl des Schmelzklebstoffes, damit es zu keiner bösen Überraschung kommt.

Auch Versandverpackungen entwickeln sich immer mehr zum Werbeträger und werden vielfach lackiert oder foliert. Die glatten Oberflächen sind ein erhöhter Schwierigkeitsgrad für die Haftung von Schmelzklebstoffen, welchen es zu beachten gilt.



Kartonaufrichter - Anwendungsvideo



Selbstklebende Verschlüsse



Versandboxen, Umschläge und andere Verpackungsmittel werden mit einem abgedeckten Selbstklebeverschluss für den späteren Einsatz und einem Aufreißfaden zum leichten Öffnen ausgerüstet.

Durch den sofort haftenden Verschluss kann die Verpackung der Ware beim Endkunden ohne weiteres Packmaterial erfolgen. Die Kartonage kann flach gelagert werden und wird erst kurz vor Verwendung aufgerichtet. Dabei wird in der Regel ein Haft-Schmelzklebstoff über einen bis zu 30 mm breiten Flächenauftrag auf die Verpackungsmittel appliziert, der anschließend sofort mit einem Silikonpapier abgedeckt wird, um die Klebkraft zu erhalten.

Bei der Herstellung von Versandboxen, Umschlägen und anderem Verpackungsmaterial mit Adhäsionsverschlüssen kommt es dabei vor allem darauf an, dass das Packgut auch bei wechselnden Temperaturen sicher zum Empfänger transportiert, die Versandverpackung ggf. erneut sicher verschlossen werden kann und der Klebstoffauftrag sauber und wirtschaftlich erfolgt.



Selbstklebende Verschlüsse - Anwendungsvideo



Displayklebung



Die zur Produktpräsentation eingesetzten Displays sind meist relativ steif. An den Faltstellen wirken hohe Rückstellkräfte, die der Klebstoff aufnehmen muss, damit ein Aufspringen der Faltstellen verhindert wird. Diese Kräfte wirken bei vielen Packstoffen, Wellpappe oder Karton.

Wird der Heißleim per Hand aufgetragen, muss die Offenzeit des Klebstoffes auf die Strecke der Verklebung abgestimmt sein. Der Schmelzklebstoff muss nach dem Auftragen aller Klebepunkte, -flächen oder -linien immer noch eine gute Adhäsion mit einem schnellen und hohen Kohäsionsaufbau gewährleisten.



Displayklebung - Anwendungsvideo

Unser Schmelzklebstoffprogramm für die Verpackungsindustrie

avenia - oxidationsstabile Verpackungsklebstoffe

Ihre Vorteile beim Einsatz der avenia Produkte:

- › Sehr hohe Farb- und Viskositätsstabilität in der Schmelze führt zu einer Erhöhung der Maschineneffizienz
- › Hohe Prozesssicherheit durch Vermeidung von ungeplanten Stillstandszeiten
- › Senkung der Ausschusskosten
- › Verlängerung der Wartungsintervalle bei der Auftragstechnik
- › Hohe Wärmestandfestigkeit
- › Anwenderfreundliche Verarbeitung durch Geruchlosigkeit

EVA Schmelzklebstoffe

- › Attraktives Preis-Leistungsverhältnis
- › Kurze bis mittlere offene Zeiten und kurze Abbindezeiten
- › Bewährte Technologie
- › Ausgezeichnete Adhäsion, auch bei schwierigen Oberflächen
- › Sehr breites Anwendungsspektrum
- › Ideal bei hohen Durchsatzmengen
- › Häufiger Einsatz in der Lebensmittelindustrie (FDA 175.105)

Unser Geräteprogramm für die Verpackungsindustrie



Schmelzgeräte Serie HB 6000



Auftragsköpfe



Zubehör



Heizbare Schläuche



Schmelzklebstoffe & Geräte für die Bauindustrie

002

Mit dem Einsatz von Schmelzklebstoffen in der Bauindustrie lässt sich der Fertigungsprozess deutlich optimieren. So können z.B. die Bauteile für Aussparungen bei Betonfertigteilen (z.B. für Steckdosen) schnell und problemlos auf der Palette fixiert werden und lassen sich nach Fertigstellung der Betonwand wieder ablösen.

Im Sinne des Klimaschutzes werden Dämmstoffe immer wichtiger bei Neubau und bei der Sanierung von Bauprojekten. Wärmedämmte Gebäude schonen das Portemonnaie und erhöhen den Wohnkomfort. Die eingesetzten Materialien sind vielfältig und die Produktionsbedingungen vor Ort sehr unterschiedlich. Profitieren Sie von unserer langjährigen Erfahrung in der Baubranche und der breiten Produktpalette bei Schmelzklebstoffen und Auftragstechnik.



Betonindustrie

Der Einsatz von Schmelzklebstoffen spart Zeit und Geld durch einen optimierten Fertigungsprozess: Beschädigungen der Schalung durch Schrauben, Nageln, Schweißen oder Verbolzen werden vermieden, die Oberfläche der Fertigteile bleibt dadurch glatt. Der Schmelzklebstoff bietet eine sofortige und sichere Haftung der zu klebenden Komponenten, egal ob aus Metall, Holz, Schaumstoff oder Kunststoff. Durch eine ausreichend bemessene Offenzeit der Klebstoffe lassen sich diese vor dem Einfüllen des Betons auch nach dem ersten Fixieren noch korrigieren. Aufgrund einer hohen Klebkraft bleiben die geklebten Bauteile während des Verfüllens, Rüttelns und Entformens des Betons fest mit der Metallplatte verbunden. Alle Klebstoffe lassen sich nach dem Entformen ohne Schleifen oder Verwendung von Lösemitteln leicht und ohne Rückstände entfernen.

Abhängig davon, welches Trennmittel eingesetzt wird und wie hoch die Temperaturen in der Fertigungsvorbereitung, im Trockenofen oder bei der Entformung sind – das BÜHNEN Hot-Melt-Sortiment bietet für jede Herausforderung die passende Lösung.



Dämmstoffe

Unzählige Werkstoffe kommen in der Bauindustrie zum Einsatz: Vliese, Folien, Schäume und Mineralwolle werden zum Schutz vor Kälte, Hitze und Wasser eingesetzt. Damit sie ihre Funktion optimal erfüllen können, müssen sie richtig verarbeitet werden. Schmelzklebstoffe dienen in der Fertigung als Montagehilfe, werden für kurzfristige Fixierung eingesetzt oder sind langfristige Verbinder. Jede Anwendung und jedes Material hat seine eigenen Herausforderungen. Diese müssen bei der Auswahl der passenden Heißklebstoffe berücksichtigt werden.

Eine Auswahl von möglichen Anwendungen:

- › Kaschierung von Dachunterspannbahnen mittels Schmelzklebstoff auf Basis thermoplastischen Kautschuks
- › Ausrüstung der Dachunterspannbahnen mit Selbstklebestreifen zur leichteren Handhabung. Der Schmelzklebstoff ist mit UV-Absorber ausgestattet.
- › Klebung von Styropor auf Folie bei der Herstellung von Trittschalldämmungen und Flächenheizungssystemen.



Rollladenbau

Als Dämmmaterial in Rollladenpanzer kommen Styropor oder Schaumstoffe zum Einsatz, die mit Schmelzklebstoffen geklebt werden. Geklebt wird auf eine Kunststoff- oder Metallabdeckleiste des Rollladenkastens.

Der eingesetzte Heißkleber ist im Jahresverlauf starken Temperaturschwankungen ausgesetzt. Unsere Kunden haben sehr gute Erfahrungen mit Polyolefin-Schmelzklebstoffen gemacht. Diese verfügen sowohl über eine hohe Wärmestandfestigkeit, als auch über eine gute Kälteflexibilität.

Der Auftrag des Schmelzklebstoffes wird immer auf die jeweiligen Fertigungsbedingungen abgestimmt. Da die Klebung von Dämmmaterialien in Rollladenkästen in erster Linie manuell erfolgt, hat sich die HB 910 bewährt. Verbunden über einen heizbaren Schlauch z.B. mit einem Schmelzgerät vom Typ HB 5010 bildet das Handauftragsgerät ein geschlossenes zuverlässiges System.



Dachsteine /-ziegel

In der Dachpfannenindustrie werden Hotmelts als Abstandshalter bzw. Kratzschutz bei Dachsteinen/-ziegeln mit Antischmutz-Beschichtung, Lasur oder Glasur auf der Unterseite angebracht.

Der Klebstoff sorgt bei Lagerung und Transport selbst im Sommer für einen sicheren Kratzschutz. Hierbei kommt es zu keinem Klebstoffübertrag oder einer Schattenbildung auf die Oberseite der Dachsteine/-ziegel.

Die Auftragstechnik wird dem Fertigungsprozess angepasst. Eine Streckensteuerung ermöglicht automatisiertes Arbeiten. Sie steuert autark die Magnetventile an den Auftragsköpfen an. Die Steuerung ermöglicht einen präzisen und exakt wiederkehrenden Schmelzklebstoffauftrag und eine hohe Prozesssicherheit.



Unser Geräteprogramm für die Bauindustrie



Schmelzgeräte Serie HB 6000



Auftragsköpfe



Zuehör



Heizbare Schläuche



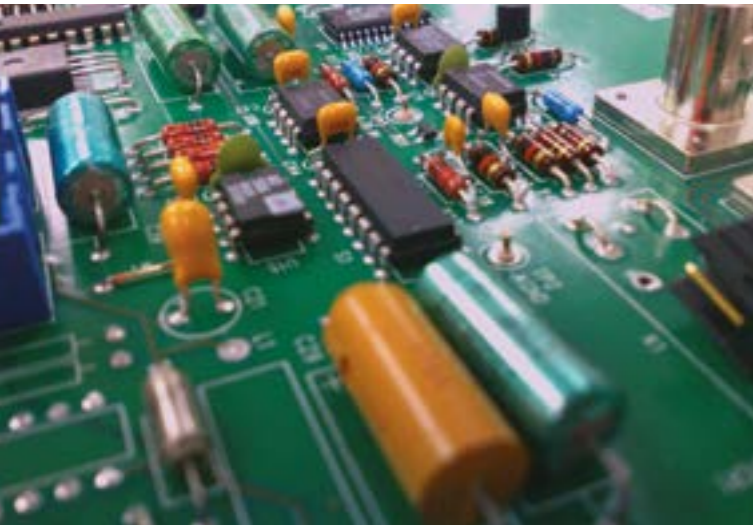
one4all

Schmelzklebstoffe für die Elektroindustrie

002

Schmelzklebstoffe bieten für die Elektroindustrie vielfältige Lösungen. Die Verbraucher von heute verlangen kleinere Geräte, mehr Funktionalität und eine überragende Zuverlässigkeit.

Unser Portfolio an fortschrittlichen Formulierungen umfasst eine gute Produktpalette, um elektrische Verbindungen herzustellen, strukturelle Stabilität zu ermöglichen, Bauteile zu schützen und Wärme abzuleiten – für eine zuverlässige und leistungsfähige Elektronik.



Abdichten gegen Feuchtigkeit

Mit Schmelzklebstoffen können Gehäuse gegen Feuchtigkeit und Verunreinigungen abgedichtet werden. Die Gehäuse sind oft aus niederenergetischen Materialien, wie z. B. PP gefertigt. Polyolefine können mit PP den stoffschlüssigen Verbund gewährleisten.

Polyolefine können mit PP den stoffschlüssigen Verbund gewährleisten. Es wird eine dauerhaft beständige Adhäsion zum Werkstoff / Gehäusematerial aufgebaut.

Dieser Verbund deckt die Anforderungen an die Dichtigkeit gegen Flüssigkeiten, z. B. Wasser oder Desinfektionsmitteln ab. Ein Kurzschluss oder eine Korrosion der elektrischen Bauteile wird verhindert.



Niederdruckspritzguss

Gängige Hotmelts im Niederdruckspritzguss basieren auf Polyamid. Es handelt sich bei den Polyamiden um sehr spezielle Vergussmassen. Diese kombinieren Werkstoffeigenschaften mit Klebstoffeigenschaften. Das bedeutet eine gute Adhäsion zu den Kabelmaterialien, wie auch zu den gebräuchlichen Lötstopplacken der Platinen. Die Werkstoffeigenschaften der eingesetzten Polyamide decken die Anforderungen in den Punkten Elastizität und den Temperatureinsatzbereich.

Zur Schonung von elektronischen Bauteilen bei der Herstellung von Steckern oder Kappen kann der Heißkleber im Niederdruckverfahren mit nur ca. 2 - 50 bar in ein Werkzeug / eine Kavität gepresst werden. Durch dieses Verfahren werden Bauteile formgebend mit Schmelzkleber umspritzt und an der Ader bzw. am Kontakt abgedichtet, isoliert und mechanisch geschützt.

Die einfache und sichere Handhabung der Niederdruck-Vergussmaschinen durch die geregelte Einspritz- und Abkühlzeit (sofort handlingsfest) verschafft eine hohe Reproduzierbarkeit und Produktivität im Fertigungsbereich. Hauptanwendung ist hier im Automobilsektor zu sehen aufgrund der hohen Produktivität / Stückzahlen.



WATERPROOF

Schmelzklebstoffe & Geräte für Schaumstoffe

002

Schmelzklebstoffe finden in der Verarbeitung von Schaumstoffen ein breites Spektrum an Anwendungsmöglichkeiten. So werden diese beispielsweise für die Klebung von Schaumstoffeinlegern in Koffer oder in der Matratzenfertigung eingesetzt. Hier bietet das BÜHNEN Schmelzklebstoff-Sortiment auch zertifizierte ECO Passport Produkte.



Matratzenherstellung

Die Hersteller von Taschenfederkernmatratzen entscheiden sich klassisch für das Kleben mit Schmelzklebstoffen.

Um den Körperbewegungen im Schlaf folgen zu können, ist das System der Stahlfedern unabhängig voneinander beweglich. Durch einen seitlichen Raupenauftrag (2-3 Raupen nebeneinander) werden die Federtaschen miteinander geklebt.

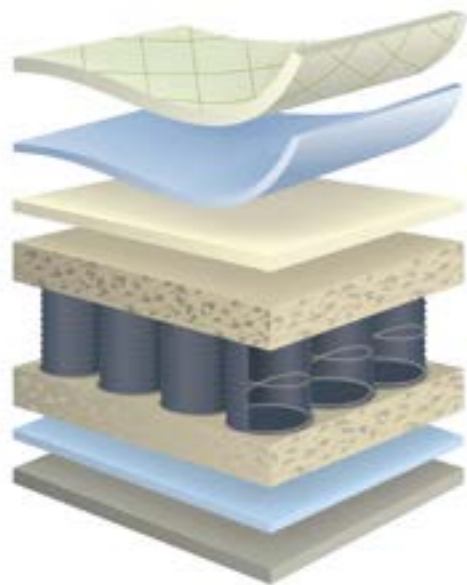
Für die Auswahl des Klebstoffs wird ein Kompromiss getroffen: Der Hotmelt soll flexibel sein, um den Bewegungen im erstarrten Zustand folgen zu können, aber in sich auch hart genug, damit sich die Klebung nicht löst.

Bei der Auswahl für diese Eigenschaften ist die Shore Härte des Klebstoffes ausschlaggebend. Nicht zu hoch - dann ist der Schmelzklebstoff zu spröde, aber auch nicht zu weich.

Schmelzklebstoffe sind lösungsmittelfrei. Hochwertige Schmelzklebstoffe enthalten keine chemischen Doppelbindungen, welche reagieren oder sich vernetzen können. Ohne Doppelbindungen sind die Klebstoffe UV-Licht stabil und verfärben sich nicht durch Lichteinwirkung. Bei der Klebung der Federkernabdeckung (Vliese und Schäume) ist ein optisch einwandfreies Ergebnis wichtig, damit bei sehr hellen Schäumen der Klebstoff nicht durchschimmert.

Die durchschnittliche Körpertemperatur eines Menschen liegt bei 37 °C. Bei den eingesetzten Klebstoffen wird auf eine ausreichende Wärmebeständigkeit geachtet. Für die Stoffhülle der Taschen werden faserige und nicht-faserige Materialien eingesetzt. Um eine ausreichende Klebung zu erreichen, muss der Klebstoff ins Gewebe einfließen können, da dadurch eine mechanische Verankerung eingegangen wird. Ideal sind Schmelzklebstoffe mit langer Offenzeit und schneller Abbindung.

Eine weitere gute Kombination von SK-Eigenschaften ist hoher Anfangstack und ein schneller Kohäsionsaufbau. Die Matratzen können sofort nach der Klebung angehoben, transportiert und eingepackt werden. So wird ein Produktionsprozess ohne Wartezeiten effizient.



Schaumstoffeinleger

Werkzeugeinlagen; Schaumstoffeinlagen oder Inlays für Koffer oder auch Polsterungen für Versandverpackungen werden mit Schmelzklebstoffen geklebt. Die Einlagen können passgenau vorgefertigt werden, damit die zu transportierenden Produkte bestens geschützt oder auch präsentiert werden. Die Koffereinleger sind z.B. Schaum-Inlays aus PE-Hartschaum und PU-Weichschaum sowie Tiefzieheinlagen. Die unterschiedlichen Materialien der Polsterstoffe haben Auswirkungen auf die Auswahl der passenden Schmelzklebstoffe. Häufig werden die Polster manuell gefertigt: Einige Polyolefine aus unserem Programm haben sich hier mit ihrer langen Offenzeit und der weichen Klebfuge bewährt.



Unser Geräteprogramm für die Schaumstoffindustrie



Schmelzgeräte Serie HB 6000



Auftragsköpfe



Zubehör



Heizbare Schläuche



one4all

Schmelzklebstoffe & Geräte für die Floristik

002

Mechanische Schmelzklebstoffpistolen sind in der Floristik die idealen Werkzeuge zur Herstellung von Blumengestecken, Kränzen, Girlanden und Dekorationen.

Kombiniert mit dem passenden Klebstoff, etwas Geduld und natürlichen Materialien lassen sich wunderschöne Objekte formen. Verbinden lassen sich die verschiedensten Einsatzmaterialien wie Blumen, Stoffe, Holz, Kunststoffe, Steingut oder Metall.



Floristik

In dem umfangreichen Produktspektrum der mechanischer Heißklebepistolen findet sich für jede Handgröße, jeden Klebstoffbedarf und jede Preislage das passende Gerät.

Die Klebepistolen sorgen mit einer vorteilhaften Ausstattung und speziell langem Abzug für ein ermüdungsfreies Arbeiten und hohe Schmelzleistung. Es werden Klebesticks mit einem Durchmesser von 12 mm eingesetzt, welche mit den Modellen HB 181, HB 191, HB 196 oder HB 250 verarbeitet werden können.

Für einen höheren Klebstoffverbrauch hingegen ist die HB 326 geeignet, die mit Sticks von 18 mm Durchmesser arbeiten.

Die HB 181 LT („Low Temperature“) Klebstoffpistole ist ideal für alle Dekorations- und Bastelarbeiten und dient den Floristen als zuverlässiges Werkzeug.

Besonders für temperaturempfindliche Materialien wie Blumen und Styropor eignet sich eine Handpistole in der Niedrigtemperaturlösung. Vorteilhaft ist die reduzierte Anwendungstemperatur von 120 °C auch dann, wenn der Klebstoff gezielt aufgetragen und mit dem Finger nachgeformt werden muss.

Alle Klebstoffpistolen haben eine tropffreie Düse, damit die hergestellten Produkte optisch einwandfrei sind.



Unser Geräteprogramm für die Floristik



HB 181



HB 181 LT



HB 191



HB 196



Schmelzklebstoffe & Geräte für Spezialanwendungen

002

Sonderanwendungen erfordern oftmals komplexe Abstimmungen mit den beteiligten Partnern: Neben dem Kunden gehören häufig Maschinenbauer / OEM dazu. Beide Parteien geben ihre Anforderungen in Lasten- / Pflichtenheften vor, die bei der Auswahl der Auftragstechnik und bei den Klebstoffen berücksichtigt werden müssen.

Um den nicht standardisierten Anforderungen gerecht zu werden, müssen diese oftmals im hauseigenen Labor simuliert werden. Um ein gutes Ergebnis im Sinne des Kunden zu erreichen, wird die gesamte Kompetenz aus Auftragstechnik und Klebstoffen genutzt.



Automotive Gießerei

Bei der Klebung von Kernpaketen in der Gießerei-Industrie werden für Eisengießereien vorrangig Polyamide eingesetzt. BÜHNEN hat Polyamide im Programm, die bei zu schichtenden Kernpaketen (wässrig / ethanolisch) mit nachfolgender Trocknung im Trockentunnel hervorragend geeignet sind.

Bei Aluminium-Gießereien kommen Polyolefine oder auch EVA-Klebstoffe zum Einsatz. Die Anforderungen an die Klebstoffe, die beim Sandguss oder bei der Klebung von Kernpaketen genutzt werden, sind hoch. Die Schmelzklebstoffe brauchen ein breites offenes Zeitfenster bei einer kurzen Abbindegeschwindigkeit. Die kurze Abbindegeschwindigkeit verbunden mit einer hohen Anfangsfestigkeit, ermöglicht ein schnelles weiteres Handling der im Cold-Box oder Hot-Box Verfahren hergestellten Kerne. Je nachdem, wie hoch der Automatisierungsgrad ist, werden Klebepistolen oder Schmelzgeräten eingesetzt.



Anwendungsvideo Kernpaketklebung



Anwendungsvideo Deckeldichtung



Montageklebung

Montageklebungen sind häufig eine Sonderanwendung. Das gezeigte Beispiel ist die vollautomatisierte Klebung der Dichtung in einen Kanisterdeckel. In den Gesprächen vor Ort wurden die geplante Taktung, der Prozess und die Substrate bestimmt. Das hauseigene Labor bei BÜHNEN simulierte den Prozess und testete verschiedene Klebstoffe. Die vorgegebenen Materialien hatten hohe Anforderungen an die Klebstoffauswahl.

Im Zusammenspiel von Beratung, Hot-Melt Know-How und eingesetzter Auftragstechnik konnten die Anforderungen von Maschinenbauer, des Kunden und des Prozesses erfolgreich umgesetzt werden.

Mechanische Schmelzklebstoffpistolen

003





003

Mechanische Schmelzklebstoffpistolen

Unsere Handpistolen sind unentbehrliche Helfer für viele Anwendungsbereiche: Ob in der Automobilindustrie, der Verpackungsindustrie, dem Holzhandwerk, der Spielzeugindustrie, Messe- und Ladenbau – die Einsatzgebiete sind nahezu unbegrenzt. Für perfektes Kleben von zum Beispiel Holz, Kunststoffen, Gummi, Stoffen, Leder, Papier, Karton, Steingut oder Metall. Passend dazu hat BÜHNEN verschiedene Schmelzklebstofftypen im Programm, die exakt auf Ihre jeweiligen Anwendungen zugeschnitten sind.

HB 181



HB 181 und HB 181 LT – Florists Lieblinge

Gute Handarbeit braucht gute Werkzeuge. Die BÜHNEN HB 181 ist der Einstieg in das professionelle Kleben. Das Leichtgewicht liegt gut in der Hand. Die schmale Bauform macht das Kleben mit dem Gerät übersichtlich und sicher.

Vorteile und Ausstattungsmerkmale

HB 181 und HB 181 LT

- › Klein und handlich
- › Geringe Betätigungskraft
- › Universeller Ständer, vielseitige Abstellmöglichkeiten
- › Feste Düse (Durchmesser 2,5 mm)
- › Lieferbar im Karton

Technische Daten

Abmessung 215 x 180 x 38 mm
 Gewicht 0,27 kg
 Betriebsspannung 220-230 V, 50 Hz
 Leistungsaufnahme 80 W
 Arbeitstemperatur 190 °C
 Schmelzklebstoffform Sticks 200 mm / 300 mm Länge, Ø 12 mm
 Schmelzleistung 0,3 - 0,6 kg/h*

* je nach Temperatur und Klebstoffviskosität



HB 181 LT



Abweichende Vorteile und Ausstattungsmerkmale für die HB 181 LT

Die Low Temperature (LT) Version der HB 181 erhitzt einen passenden Schmelzklebstoff auf 120 °C. Hierdurch kann mit besonders hitzeempfindlichen Materialien, wie zum Beispiel Styropor (EPS), gearbeitet werden.

Vorteile und Ausstattungsmerkmale

HB 181 LT

- › „Low Temperature“ (120 °C)
- › Schont Finger und Material
- › Minimiert Verbrennungen
- › Niedriger Energieverbrauch

Technische Daten

Abmessung 215 x 180 x 38 mm
 Gewicht 0,27 kg
 Betriebsspannung 220-230 V, 50 Hz
 Leistungsaufnahme 80 W
 Arbeitstemperatur 120 °C
 Schmelzklebstoffform Sticks 200 mm / 300 mm Länge, Ø 12 mm
 Schmelzleistung 0,3 - 0,6 kg/h*



Produktvideo HB 181 / 181 LT

HB 191



HB 191 – Alltagsheld

Die Helden des Alltags nutzen die HB 191. Die Klebepistole hat eine hohe Schmelzleistung von bis zu 0,7 kg pro Stunde. Der universelle Ständer ermöglicht die Einstellung einer individuellen Ablageposition.

Zusätzlich kann das Gerät ein- und ausgeschaltet werden, ohne dass es vom Stromnetz genommen werden muss. Der gummierte Griff liegt angenehm in der Hand. Die Menge Klebstoff, die ausgetragen wird, ist von dem Durchmesser der Düse abhängig. Die montierte 3,0 mm Düse ist auswechselbar. Kleinere und größere Düsendurchmesser sind auf Anfrage erhältlich.

Vorteile und Ausstattungsmerkmale

- › Ermüdungsfreies Arbeiten durch ergonomischen Griff
- › Klein und handlich
- › Geringes Gewicht
- › Hohe Schmelzleistung
- › Düse wechselbar (Standarddurchmesser 3,0 mm)
- › Lieferbar im Blister oder im Koffer

Technische Daten

Abmessung 220 x 190 x 38 mm
 Gewicht 0,27 kg
 Betriebsspannung 220-230 V, 50 Hz
 Leistungsaufnahme 100 W
 Arbeitstemperatur 190 °C
 Schmelzklebstoffform Sticks 200 mm / 300 mm Länge, Ø 12 mm
 Schmelzleistung* 0,4 - 0,7 kg/h

* je nach Temperatur und Klebstoffviskosität



HB 196

wing.line®stick



HB 196 – Für Individualisten

Das kleinste Modell der wing.line® Designreihe. Schlank, schwarz, blau und mit abnehmbarem Netzstecker. Das Gerät ist in der Lage, einen Stick ohne Stromanschluss zu verarbeiten. Kurzfristige Einsätze draußen oder entfernt vom Arbeitsplatz sind jetzt möglich. Der Standfuß (abnehmbar) lässt die Pistole sicher auf der Arbeitsplatte stehen.

Ohne Standfuß lässt sich an schwer erreichbaren Stellen problemlos arbeiten. Der leuchtende Ein- und Ausschalter zeigt auf einen Blick, ob das Gerät eingeschaltet ist. 125 Watt sorgen für ein schnelles Erreichen der Betriebstemperatur. Die montierte 3,0 mm Düse lässt sich bei Bedarf austauschen. Kleinere und größere Düsendurchmesser sind auf Anfrage erhältlich.

Vorteile und Ausstattungsmerkmale

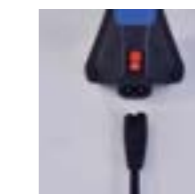
- › Ermüdungsfreies Arbeiten durch langen Abzug
- › Abnehmbarer Stecker für kabelloses Arbeiten
- › Sehr hohe Schmelzleistung
- › Integrierter Ein- / Ausschalter (beleuchtet)
- › Düse wechselbar (Standarddurchmesser 3,0 mm)
- › Lieferbar im Karton oder im Koffer

Technische Daten

Abmessung 265 x 185 x 65 mm
 Gewicht 0,41 kg
 Betriebsspannung 220-230 V, 50 Hz
 Leistungsaufnahme 125 W
 Arbeitstemperatur 200 °C
 Schmelzklebstoffform Sticks 200 mm / 300 mm Länge, Ø 12 mm
 Schmelzleistung* 0,5 - 0,8 kg/h



Kabel abnehmbar





003

Mechanische Schmelzklebstoffpistolen

Zubehör



Kegeldüse, lang
Raupenauftrag
isoliert
Ø 1,5 mm
Ø 2,5 mm
Ø 3 mm
L = 45 mm
Gewinde:
UNF 7/16"



Kegeldüse, kurz
Raupenauftrag
isoliert
Ø 3 mm
L = 38 mm
Gewinde:
UNF 7/16"



Feinteildüse
minimaler
Punktauftrag
feiner
Raupenauftrag
Ø 1 mm
L = 29 mm
Gewinde:
UNF 7/16"



Silikonunterlage
sauberer
Arbeitsplatz
Abmessungen:
500 x 600 x 2 mm
Farbe: blau
keine Anhaftung
von Schmelz-
klebstoff



Balancer
sichere
Positionierung,
leichteres
Handling am
Arbeitsplatz,
belastbar bis zu
2,0 kg



Schutzhandschuhe
hitzebeständig
Sicherheit im
Umgang mit
heißen
Gegenständen


Klebstoffauswahl


Typ	Basis	Form	Beschreibung
A0158.1	EVA	Sticks	Allrounder für Montage in Industrie, Haushalt und Floristik
A0364.1	EVA	Sticks	Für lackierte Oberflächen
A1189	EVA	Sticks	Haushalt, Floristik, Hobby
A2075.1	EVA	Sticks	Floristik, wasserklar, flexibel
A2738-300	EVA	Sticks	Niedrige Verarbeitungstemperatur für empfindliche Oberflächen / 300 mm Länge


Basis: EVA – Ethylen-Vinylacetat
Lieferform 2 – Sticks 200 mm lang, Ø 12 mm




Anwendungsgebiete


Verpackungen


Display


Floristik


Möbelindustrie



HB 225

wingline®stick



HB 225 – Für Profis

Mit der HB 225 arbeitet man gerne den ganzen Tag. Das schlanke Gerät liegt gut in der Hand. Auf dem festen Standfuß lässt sich die Stickpistole sicher abstellen. Neu ist die LED-Statusanzeige, die das Erreichen der Arbeitstemperatur klar signalisiert. Durch die gradgenaue Einstellmöglichkeit der Temperatur wird der Klebstoff schonend behandelt. Vormontiert ist eine 3 mm Düse, welche auswechselbar ist. Bei Bedarf bietet das BÜHNEN Sortiment eine große Auswahl an kleineren oder größeren Düsen.

Vorteile und Ausstattungsmerkmale

- › Intuitive LED-Statusanzeige
- › Abnehmbares Kabel
- › Klein, handlich und leicht
- › Einstellbare Temperatur
- › Hohe Schmelzleistung
- › Düse wechselbar (Standarddurchmesser 3,0 mm)
- › Lieferbar im Koffer

Technische Daten

Abmessung 290 x 205 x 75 mm
 Gewicht 0,465 kg (ohne Kabel)
 Gewicht 0,735 kg (mit Kabel)
 Betriebsspannung 220-240 V, 50/60 Hz
 Leistungsaufnahme 200 W
 Arbeitstemperatur 140 - 230 °C
 Schmelzklebstoffform Sticks 200 mm / 300 mm Länge, Ø 12 mm
 Schmelzleistung bis 1,2 kg/h*

* je nach Temperatur und Klebstoffviskosität



HB 250

wingline®stick



HB 250 – Für Intensivnutzer

Die HB 250 ermöglicht ermüdungsfreies Arbeiten durch signifikant reduzierte Abzugskräfte. Eine hohe Schmelzleistung und ein innovatives Abzugssystem setzen Maßstäbe in dieser Geräteklasse. Die im Griff integrierte, sehr präzise, elektronisch gesteuerte Temperaturregelung sorgt für eine prozesssichere Arbeitsweise.

Alternativ ist das Gerät ohne digitale Anzeige mit fest eingestellter Arbeitstemperatur von 190 °C verfügbar (HB 240).

Vorteile und Ausstattungsmerkmale

- › 30 % reduzierte Abzugskräfte
- › Innovatives Abzugssystem
- › Präzise elektronisch gesteuerte Temperatur
- › Digitale Statusanzeige
- › Mechanische Hubbegrenzung
- › Hohe Schmelzleistung
- › Düse wechselbar (Standarddurchmesser 3,0 mm)
- › Lieferbar im Koffer

Technische Daten

Abmessung 260 x 215 x 85 mm
 Gewicht 0,605 kg
 Betriebsspannung 220-230 V, 50 Hz
 Leistungsaufnahme 400 W
 Arbeitstemperatur 140 - 230 °C
 Schmelzklebstoffform Sticks 200 mm / 300 mm Länge, Ø 12 mm
 Schmelzleistung 1,2 - 2,6 kg/h*



Produktvideo
HB 240

Digitale Statusanzeige bei der HB 250 und HB 326



Aufheizphase = Blau



Solltemperatur = Grün



Menüauswahl = Rot

30 % reduzierte Abzugskräfte



Innovatives
Abzugssystem



Mechanische Schmelzklebstoffpistolen

003

Zubehör



Kegeldüse, lang
Raupenauftrag
isoliert
Ø 1,5 mm
Ø 2,5 mm
Ø 3 mm
L = 45 mm
Gewinde:
UNF 7/16"



Kegeldüse, kurz
Raupenauftrag
isoliert
Ø 3 mm
L = 38 mm
Gewinde:
UNF 7/16"



Düse für HB 240 / 250
inkl. Teflonring
Raupenauftrag
Ø 2,0 mm
Ø 3,0 mm
Ø 4,5 mm
Gewinde: IG
UNF 9/16-18"



Adapter HB 240 / 250
für die Verwendung von UNF 7/16" Düsen



Silikonunterlage
sauberer Arbeitsplatz
Abmessungen: 500 x 600 x 2 mm
Farbe: blau
keine Anhaftung von Schmelzklebstoff



Balancer
sichere Positionierung
leichteres Handling am Arbeitsplatz
belastbar bis zu 2,0 kg

Klebstoffauswahl

Typ	Basis	Form	Beschreibung
A1289	EVA	Sticks	Haushalt, Hobby, Kartonage, Verpackung, in Ø 12 mm / 18 mm erhältlich
A0364.1	EVA	Sticks	Schnelle Aufnahme hoher Rückstellkräfte, in Ø 12 mm / 18 mm erhältlich
A0158.1	EVA	Sticks	Allrounder für Montage in Industrie, Haushalt und Floristik, in Ø 12 mm / 18 mm erhältlich
C0874	PA	Sticks	Niederdruckspritzguss von elektrischen Bauteilen, in Ø 12 mm erhältlich

Basis: EVA – Ethylen-Vinylacetat, PA – Polyamid

Lieferformen

2 – Sticks 200 mm lang, Ø 12 mm

3 – Sticks 300 mm lang, Ø 18 mm



Anwendungsgebiete



Verpackungen



Display



Automotive



Bauindustrie



Elektroindustrie



Servicevideo
Düsenadapter
HB 240 / HB 250



Pneumatische Schmelzklebstoffpistolen

004



Pneumatische Schmelzklebstoffpistolen

004

Die Auftragsgeräte der Serie HB 720 sind optimiert für hohe Schmelzleistungen. Drei Heizpatronen mit einer Leistung von insgesamt 600 Watt sorgen für eine schnelle und gleichmäßige Erwärmung des Tanks, der Düse und des Verschlusses. Die Form, das Gewicht und die Ergonomie wurden für ein ermüdungsfreies Arbeiten entwickelt. Die Geräte haben eine neuartige, patentierte und einzigartige Niveauekontrolle, welche zuverlässig den Zeitpunkt zum Nachfüllen von Schmelzklebstoff anzeigt.

HB 720 Raupe



NEU

HB 720 – Punkt- und Raupenauftrag

Das universelle Handgerät für manuelle Anwendungen im professionellen Umfeld. Es ermöglicht extreme Produktivität ohne Automatisierungsaufwand. Im Tank lassen sich Schmelzklebstoffe in Form von Granulaten, Pillows oder Patronen (42 mm) verarbeiten.

Vorteile und Ausstattungsmerkmale HB 720 Raupe

- › Prozesssicherheit durch stufenlos einstellbare Temperaturregelung +/- 1 °C
- › Integrierte Niveauekontrolle und somit höchsteffizientes Arbeiten
- › Einhand-Bajonettverschluss für optimalen Bedienkomfort
- › Ergonomisch geformter Handgriff für ermüdungsfreies Arbeiten
- › Temperatur-Absenkautomatik für einen sparsamen Energieverbrauch und Schonung des Schmelzklebstoffes
- › Temperaturregelung mit Digitalanzeige integriert im Handgriff
- › Inkl. Kegeldüse Standard Ø 1,5 mm

Technische Daten

Abmessung 300 x 270 x 107 mm
 Gewicht 1,35 kg
 Betriebsspannung 220-230 V, 50 Hz
 Leistungsaufnahme 600 W
 Arbeitstemperatur 40-210 °C
 Fassungsvermögen 200 ml
 Schmelzleistung bei Patronen 3,2 kg/h, bei Granulat 1,3 kg/h*



* je nach Temperatur und Klebstoffviskosität

HB 720 Spray



NEU

HB 720 Spray

Müssen Werkstoffe großflächig miteinander geklebt werden, wird die Sprayversion gewählt. Mit der Sprayversion der HB 720 können unterschiedliche Sprühauftragsbilder realisiert werden. Das Sprühbild wird durch die Regulierung der Sprühluft verändert. Dieses Gerät eignet sich besonders gut zur Verarbeitung von Haft-Schmelzklebstoffen.

Abweichende Vorteile und Ausstattungsmerkmale HB 720 Spray

- › Hauchdünner Sprühfilm und dadurch geringerer Schmelzklebstoffverbrauch
- › Prozesssicherheit durch ein gleichbleibendes Sprühbild
- › Inkl. Dralldüsensatz mit Standarddurchmesser Ø 1,5 mm
- › Großflächiger Auftrag
- › Geeignet zur Klebung wärmeempfindlicher Materialien
- › Bei Bedarf Umbau zur Raupenversion möglich
- › Ideal auch für Palettensicherung, an wechselnden Arbeitsplätzen

Technische Daten

Abmessung 280 x 270 x 107 mm
 Gewicht 1,5 kg
 Betriebsspannung 220-230 V, 50 Hz
 Leistungsaufnahme 600 W
 Arbeitstemperatur 40-210 °C
 Fassungsvermögen 200 ml
 Schmelzleistung bei Patronen 3,2 kg/h, bei Granulat 1,3 kg/h*



* je nach Temperatur und Klebstoffviskosität



Die HB 720 Raupe und die HB 720 Spray werden erfolgreich unter anderem in der Betonindustrie eingesetzt.

HB 710 HT



HB 710 HT – Hochtemperatur

Bei der Hochtemperaturversion sind alle Kunststoffteile und Dichtungen geeignet für die Verarbeitung von Schmelzklebstoffen mit einer Temperatur bis 250 °C. Mit dieser Handpistole lassen sich besonders gut Polyamide verarbeiten.

Vorteile und Ausstattungsmerkmale

- › Besonders widerstandsfähiges / temperaturresistentes Gehäuse
- › Noch breiteres Verarbeitungsspektrum bei Schmelzklebstoffen
- › Prozesssicherheit durch stufenlos einstellbare Temperaturregelung +/- 1 °C
- › Einhand-Bajonettverschluss für optimalen Bedienkomfort
- › Ergonomisch geformter Handgriff für ermüdungsfreies Arbeiten
- › Temperatur-Reduzierautomatik für einen sparsamen Energieverbrauch und Schonung des Schmelzklebstoffes
- › Temperaturregelung mit Digitalanzeige integriert im Handgriff
- › Inkl. Kegeldüse Standarddurchmesser Ø 1,5 mm

Technische Daten

Abmessung 308 x 270 x 109 mm
 Gewicht 1,4 kg
 Betriebsspannung 220 - 230 V, 50 Hz
 Leistungsaufnahme 600 W
 Arbeitstemperatur 40 - 250 °C
 Fassungsvermögen 200 ml
 Schmelzleistung* bei Patronen 3,2 kg/h, bei Granulat 1,3 kg/h
 * je nach Temperatur und Klebstoffviskosität



Klebstoffauswahl

Typ	Basis	Form	Beschreibung
B3706	PO	Pillow	Sehr gute Oxidationsstabilität, avenia, Betonindustrie.
B0715	PO	Patrone, Pillow, Granulat	Der Allrounder unter den PO Schmelzklebstoffen für Industrie und Handwerk, für Raupe und Spray geeignet, Betonindustrie.
B1063.1	PO	Granulat, Pillow	Universell: Für Raupe und Spray geeignet, Einlegesysteme für Koffer und generelle EPS-Klebung zum Zweck von Isolierungen, Rolladenbau, Kofferherstellung.
D1544.1	PSA	Pillow	Haftschmelzklebstoff für Fixierung und Montage in vielen Industriezweigen, z.B. Dämmstoff-Fixierung auf Trägermaterialien, Fixierung von Isolierstoffen und für Polstermöbel.
C0874	PA	Granulat	Niederdruckspritzguss von elektrischen Bauteilen, Kabeldurchführungen und Steckerformen. Sicherung von elektrischen Bauteilen auf Platinen, sowie Lackdrähten auf Spulen. Auch in Schwarz erhältlich.

Basis: PA – Polyamid, PO – Polyolefin, PSA – Haft-Schmelzklebstoff

Lieferformen:

- 1 – Patrone (Durchmesser ca. 42 mm, 50 mm lang)
- 2 – Sticks (Durchmesser ca. 12 mm, 200 mm lang)
- 4 – Granulat
- 6 – Pillow

Anwendungsgebiete





004

Pneumatische Schmelzklebstoffpistolen

Zubehör HB 720 Raupe und HB 710 HT



Kegeldüse, Standard
 Raupenauftrag
 Ø 0,8 mm
 Ø 1,0 mm
 Ø 1,5 mm
 Ø 2,0 mm
 Gewinde:
 UNF 1/2"



Düsenkegel mit Kapillar
 exakter Punktauftrag, tropffrei
 Ø 0,7 mm
 Gewinde:
 UNF 1/2"



Flachdüse exakter
 Filmauftrag
 Filmbreite: 10 mm
 mit zwei Bohrungen
 Gewinde:
 UNF 1/2"



Breitsschlitzdüse
 Filmauftrag
 Schlitzbreite: 0,2 mm
 Filmbreite: 16 oder 30 mm
 0,2 x 16 mm
 0,2 x 30 mm
 Gewinde:
 UNF 1/2"

Zubehör HB 720 Spray



Sprühdüsenatz, Standard
 Sprayauftrag
 Luftkappe
 Set: Dralldüse
 Ø 1,5 mm
 Gewinde:
 M10 x 0,75



Raupenauftragsdüse
 Einfacher Umbau einer HB 710 Spray zum Raupen-Auftragsgerät.
 Direkte Montage auf dem Spraygerät
 Ø 1,2 mm
 Gewinde:
 M10 x 0,75



Raupen-Düsenadapter für Spraygeräte
 Für die Verwendung von Raupendüsen bei einer HB 710 Spray.
 Direkte Montage auf dem Spraygerät
 Gewinde: M10 x 0,75 auf UNF 1/2"



Luftkappe mit Aufnahme
 Inkl. Aufnahme für Rückschlagventil
 Stahlkugel, Druckfeder und O-Ring
 Ø 2,0 mm





004

Pneumatische Kartuschen-Schmelzklebstoffpistolen

Mit dieser HB 720 Variante lassen sich reaktive Schmelzklebstoffe wie Polyurethane (PUR) oder Polyolefine (POR) aus Aluminium-Kartuschen verarbeiten. Mit dem Gerät ist es möglich, waagrecht oder über Kopf zu arbeiten. Die Geräte sind mit einer innovativen Niveaueinstellung zur Information über den Füllstand in der Kartusche ausgestattet. Somit wird das Verschwinden von Klebstoff in teilentleerten Kartuschen wirkungsvoll verhindert. Einer von BÜHNENS Beiträgen zum nachhaltigen Kleben! Für eine kontinuierliche Verarbeitung von Kartuschen empfehlen wir unseren neuen Kartuschenvorwärmer.

HB 720 K Raupe



HB 720 K – Punkt- und Raupenauftrag
Diese Modell verfügt über eine automatische Temperaturabsenkung, welche den Gesamtenergieverbrauch reduziert. Die Füllstandsanzeige stellt sicher, dass der gesamte Klebstoff verarbeitet wird und die Kartuschen rechtzeitig aber nicht zu früh gewechselt werden. Für alle reaktiven Schmelzklebstoffe in 310 ml Kartuschen geeignet.

- Vorteile und Ausstattungsmerkmale HB 720 K Raupe**
- › Prozesssicherheit durch die mikroprozessorgesteuerte, stabile Temperatur
 - › Integrierte Niveaueinstellung und somit Effizienzerhöhung
 - › Einhand-Bajonetverschluss für optimalen Bedienkomfort
 - › Minimale Wartung durch den PTFE beschichteten Tank (reduziert Anhaftungen)
 - › Temperatur-Absenkautomatik für einen sparsamen Energieverbrauch und Schonung des Schmelzklebstoffes
 - › Temperaturregelung mit Digitalanzeige integriert im Handgriff
 - › Inkl. Kegeldüse Standard Ø 1,5 mm

Technische Daten
 Abmessung 390 x 295 x 107 mm
 Gewicht 1,75 kg
 Betriebsspannung 220-230 V, 50 Hz
 Leistungsaufnahme 600 W
 Arbeitstemperatur 40 - 210 °C
 Fassungsvermögen 310 ml
 Schmelzleistung 0,7 - 1,2 kg/h* (ohne Kartuschenvorwärmer)



* je nach Temperatur und Klebstoffviskosität

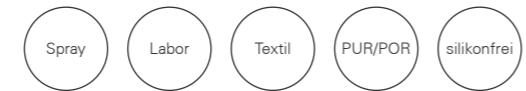
HB 720 K Spray



HB 720 K Spray
Die Sprayversion der HB 720 K ist die perfekte Wahl, wenn eine hohe Wirtschaftlichkeit und Effizienz bei einem PUR/POR-Auftragsgerät gewünscht werden. Müssen Werkstoffe großflächig miteinander verklebt werden, wird die Sprayversion gewählt. Mit der Dralldüse können unterschiedliche Sprühauftragsbilder realisiert werden.

- Abweichende Vorteile und Ausstattungsmerkmale HB 720 K Spray**
- › Hauchdünner Sprühfilm und dadurch geringerer Schmelzklebstoffverbrauch
 - › Prozesssicherheit durch ein reproduzierbares Sprühbild
 - › Vorgewärmte Sprühluft
 - › Inkl. Dralldüsensatz mit Standarddurchmesser Ø 1,5 mm
 - › Großflächiger Auftrag
 - › Geeignet zur Klebung wärmeempfindlicher Materialien
 - › Optimierte Ergonomie erleichtert die Handhabung

Technische Daten
 Abmessung 370 x 295 x 107 mm
 Gewicht 1,9 kg
 Betriebsspannung 220-230 V, 50 Hz
 Leistungsaufnahme 600 W
 Arbeitstemperatur 40 - 210 °C
 Fassungsvermögen 310 ml
 Schmelzleistung 0,7 - 1,2 kg/h* (ohne Kartuschenvorwärmer)



Mikroprozessorgesteuerte Temperatureinstellung

Klebstoffauswahl

Typ	Basis	Form	Beschreibung
E0931.2	PUR	Kartusche, Pullringdose, Hobbock	Konstruktive Klebungen mit hohem Anspruch an Festigkeit und Temperaturverhalten.
B1452.1	POR	Kartusche, Pullringdose, Fass	Für Klebungen niederenergetischer Oberflächen, mit hohem Anspruch an das Kohäsionsverhalten.
E3315	PUR	Kartusche, Papphülse, Hobbock	Besonders geeignet für Flächenkaschierungen und leichte Montageklebungen. Durch den reduzierten MDI Gehalt < 1% entfällt die Kennzeichnung H351
F3490B	Spülmittel	Kartusche	Reinigung von Schmelzgeräten beim Einsatz von reaktiven PUR-Schmelzklebstoffen, blau

Basis:
 PUR – reaktives Polyurethan
 POR – reaktives Polyolefin
 Spülmittel – EVA Copolymer

Lieferformen:
 7 – Kartusche (Durchmesser ca. 47 mm, 215 mm lang)
 9 – Gebinde von 2 - 200 kg (Alubeutel, Eimer, Pullringdose, Hobbock)



PTFE beschichteter Tank reduziert Anhaftungen

Anwendungsgebiete



Innovative Niveaueinstellung zur Information über den Füllstand in der Kartusche

K 725 Kartuschenvorwärmer

wingline®_{air}



NEU

Konsole für HB 720 Serie

wingline®_{air}



NEU

K 725 - Kartuschenvorwärmer

Der Kartuschenvorwärmer dient dem Vorheizen von 310 ml Kartuschen. Er hat zwei separat regelbare Kammern, welche PTFE beschichtet sind. Die Statusanzeigen signalisieren die Einsatzbereitschaft der Kartuschen. Die Aufheizzeit für Kartuschen liegt bei ca. 20 Minuten (140 °C).

Vorteile und Ausstattungsmerkmale

- › Stufenlos einstellbare Temperaturregelung +/- 1 °C
- › Separat schaltbare Kammern, sehr schnelle Aufheizzeit
- › Einstellbare Temperaturbandbreite 40 - 210 °C
- › Silikonfrei
- › Statusanzeige bietet Sicherheit bei der Klebung
- › Erhöht die Einsatzbereitschaft in Kombination mit HB 720 K Raupe und Spray auf 1,3 - 2 kg/h (Schmelzleistung)
- › Reduziert die Wartezeit bis zur Einsatzbereitschaft: Erhöhung der Effizienz und der Produktivität

Technische Daten

Abmessung 224 x 244 x 253 mm
Gewicht 2,5 kg
Betriebsspannung 220-230 V, 50 Hz
Leistungsaufnahme 2 x 400 W
Betriebstemperatur 140 - 230 °C



Konsole mit integriertem Druckregler

Die Konsole für Serie HB 720 ist eine sichere Aufnahme- und Ablagemöglichkeit und sorgt für einen aufgeräumten Arbeitsplatz. Der Netzstecker der HB 720 wird direkt an der Konsole angeschlossen. Die Anzeige des Druckreglers ist gut sichtbar an der Konsole angebracht. Durch den Regler kann der Luftdruck für ein gleichbleibendes Auftragsbild präzise eingestellt werden.

Arbeitsstation für HB 720 Serie

wingline®_{air}



NEU

Die Station für den freihändigen Einsatz

Für das stationäre Arbeiten mit der Serie HB 720. Die Handgeräte sind installiert im sicheren Geräterativ. Der Netzstecker der HB 720 wird direkt an der Arbeitsstation angeschlossen. Die Arbeitsstation beinhaltet einen Druckregler, ein Auslöse- und Fußventil. Die Distanzplatte am Stativ ist verstellbar, um den Arbeitsbereich zu optimieren. Das Arbeiten mit dem Fußschalter ermöglicht ein freihändiges Arbeiten mit dem zu klebenden Werkstück. Die Anzeige des Druckreglers ist gut sichtbar an der Station angebracht. Durch den Regler kann der Luftdruck für ein gleichbleibendes Auftragsbild präzise eingestellt werden.

Optional kann die Gruppe um eine Zeitsteuerung erweitert werden. Diese ermöglicht eine reproduzierbare Auftragsmenge pro Auslösung.

Pneumatische Schmelzklebstoffpistolen

004

Zubehör HB 720 K Raupe



Düsenblock Standard
Raupenauftrag
Bei Bedarf kann der komplette Düsenblock an der HB 720 K getauscht werden. Im Bausatz ist eine Kegeldüse 3,0 mm enthalten.



Düsenbausatz Raupenauftrag
Der Düsenbausatz wird direkt auf die Klebstoff-Kartusche geschraubt.
Gewinde: UNF 7/16"



Kartuschendüse, für hochviskose Klebstoffe
Der Düsenbausatz wird direkt auf die Klebstoff-Kartusche geschraubt.
Ohne Kugel



Düsenbausatz
Der Düsenbausatz wird direkt auf die Klebstoff-Kartusche geschraubt.
Ø 1,5 mm
Gewinde: UNF 1/2"



Düsendorn Sika
Der Düsendorn Sika ist Bestandteil für den Düsenblock Sika.
Mit Spitze.
Für SikaMelt® Kartuschen.



Düsenblock Sika komplett
Raupenauftrag
Der Düsenblock Sika wird direkt an die HB 720 K geschraubt.
Für SikaMelt® Kartuschen.
Ø 3,0 mm

Zubehör HB 720 K Spray



Düsenblock Standard Sprayauftrag
Bei Bedarf kann der komplette Düsenblock an der HB 720 K getauscht werden. Im Bausatz ist eine Dralldüse 37° enthalten.



Sprühdüsenbausatz, Standard
Sprayauftrag
Set: Dralldüse und Luftkappe
Ø 1,5 mm
Gewinde: M10 x 0,75



Kartuschenzange
Sichere Entnahme von heißen Aluminiumkartuschen:
- Aus dem Kartuschenvorwärmer
- Aus der HB 720 K Raupe
- Aus der HB 720 K Spray



Allgemeines Zubehör HB 720 Serie



Schutzhandschuhe hitzebeständig
Sicherheit im Umgang mit Heißklebstoff: Besonders schnitt- und stichfest.



Leiselauf-Kompressor
Für das Arbeiten mit pneumatischen Handpistolen.



Silikonunterlage
Durch die nicht haftende Eigenschaft des Silikons, lässt sich der Schmelzklebstoff einfach ablösen.
Abmessungen: 500 x 600 x 2 mm



Balancer
Federzug-Aufhängung für Klebepistolen bis 2 kg.
Leichtere und schnellere Handhabung



Zeitsteuerung Fußschalter
mit einstellbarem Zeitglied



HB 5010 Schmelzgeräte

005



Zahnradpumpen Schmelzgeräte

005

HB 5010 - Raupen- und Sprayversion



Einschalten. Loslegen!

Die HB 5010 ist das Einstiegsmodell bei den Schmelzgeräten. Kombiniert mit der Handpistole HB 910 eignet sie sich vor allem für manuelle Anwendungen. Die robuste Anlage ist als Raupen- oder Sprayversion bestellbar.

Die Vorteile

Die einfache Menüführung der Steuerung ist benutzerfreundlich gestaltet, sodass die intuitive Bedienung des Gerätes auch ungelerntem Personal möglich ist. Ein Passwortschutz ist bei Bedarf aktivierbar.

Das sehr widerstandsfähige Kunststoffgehäuse hat eine schmutzresistente Lackierung. Der modulare Aufbau der Anlage erhöht die Wartungsfreundlichkeit und gewährleistet eine gute Zugänglichkeit der Teile im Servicefall. Ein Filterwechsel ist ohne zusätzliche Demontage möglich.

Ein Fördersystem mit Zahnradpumpe sorgt für ein konstantes Volumen pro Zeiteinheit. Die Pumpe ist durch den einfachen Aufbau robust und preiswert. Der Aufbau der Pumpe ermöglicht auch die Verarbeitung von Polyamiden bis 210 °C.

Eine Besonderheit dieser Anlage ist die Kommunikation des Auslösesignals der Handpistole per Funk an den in der Anlage verbauten Empfänger. Somit bedarf es keines teuren Spezialschlauches.

Bis zu zwei heizbare Schläuche können angeschlossen werden. In Kombination mit Auftragsköpfen ist eine Automatisierung von einfachen Aufgaben möglich. Dabei können alle gängigen Schmelzklebstoffe im Raupen-, Punkt- und/oder Sprühauftrag problemlos verarbeitet werden.



Technische Daten

Abmessung	720 x 360 x 360 mm
Gewicht	35 kg
Betriebsspannung	220-230 V, 50 Hz
Arbeitstemperatur	40 - 210 °C
Temperaturfühler	PT100, alternativ Ni120 für Schlauch und Handgeräte
Schlauchanschlüsse	2
Schmelzleistung	4,5 kg/h*
Aufheizzeit	ca. 30 Minuten
Pumpensystem	Zahnradpumpe
Pumpenleistung	26 kg/h
Nutzbare Tankvolumen	4,5 Liter
Schmelzklebstoffe	EVA, PA, PO und Haftschmelzklebstoff

* je nach Temperatur und Klebstoffviskosität

Vorteile und Ausstattungsmerkmale

- › Intuitive Benutzerführung
- › Integrierte Wochenuhr
- › Gut zu reinigendes, stabiles Kunststoffgehäuse
- › Anschluss von bis zu 2 Schläuchen
- › Beschichteter Aluminiumtank
- › 4,5 Liter Fassungsvermögen
- › Schnelles Aufheizen in weniger als 30 Minuten
- › Hohe Schmelzleistung von 4,5 kg/h
- › Servicefreundlicher, modularer Aufbau
- › Integrierter Filter
- › Maximaler Reinigungskomfort

Klebstoffauswahl

Typ	Basis	Form	Beschreibung
B3706	PO	Pillow	Sehr gute Oxidationsstabilität, avenia, Betonindustrie.
B0715	PO	Patrone, Pillow, Granulat	Der Allrounder unter den PO Schmelzklebstoffen für Industrie und Handwerk, für Raupen und Spray geeignet, Betonindustrie.
B1063.1	PO	Granulat, Pillow	Universell: Für Raupen und Spray geeignet, Einlegesysteme für Koffer und generelle EPS-Klebung zum Zweck von Isolierungen, Rolladenbau, Kofferherstellung.
D1544.1	PSA	Pillow	Haftschmelzklebstoff für Fixierung und Montage in vielen Industriezweigen, z.B. Dämmstoff-Fixierung auf Trägermaterialien, Fixierung von Isolierstoffen und für Polstermöbel.
C0874	PA	Granulat	Niederdruckspritzguss von elektrischen Bauteilen, Kabeldurchführungen und Steckerformen. Sicherung von elektrischen Bauteilen auf Platinen, sowie Lackdrähten auf Spulen. Auch in Schwarz erhältlich.

Basis: PA – Polyamid, PO – Polyolefin, PSA – Haft-Schmelzklebstoff

Lieferformen:

- 1 – Patrone (Durchmesser ca. 42 mm, 50 mm lang)
- 2 – Sticks (Durchmesser ca. 12 mm, 200 mm lang)
- 4 – Granulat
- 6 – Pillow

Anwendungsgebiete



Gut zu reinigendes, stabiles Kunststoffgehäuse

Leicht verständliches Display



Flexible Anschlussmöglichkeiten von bis zu 2 Schläuchen



Schmelzgeräte

Zubehör HB 5010

005



Transportwagen

Er dient dem sicheren Transport der Anlagen. Mit praktischen Handgriffen zum Schieben und leichtlaufenden Rädern. Alle Räder sind feststellbar. Belastbar ist der Tisch mit einer Traglast von maximal 100 kg.



Halter mit Motor-Schalter

Wird die Handpistole an der Haltung aufgehängt, unterbricht diese die Stromzufuhr des Pumpenmotors. Dadurch wird die Förderung des Schmelzklebstoffes unterbrochen, wenn die Arbeit pausiert.



Halterung für Handgerät

Ein Halter als optionales Zubehör für unsere Schmelzgeräte. Zum praktischen Einhängen der Handpistole direkt am Gerät.



Container für Granulat-Klebstoffe

Rollbarer Container zur trockenen und sauberen Aufbewahrung für ca. 75 kg Granulat.



Wartungspaket

25 kg „Reinigungsklebstoff“
z.B. B415772, 0,7 kg Kaltreiniger,
3 Reinigungsspatel

one4all



Adapter für Nordson Schläuche

Mit diesem Adapter können heizbare Schläuche des Herstellers Nordson an der HB 5010 betrieben werden. Hinweis: Vor Verwendung des Adapters mit einem Nordson-Schlauch muss im Betriebsprogramm die Ausführung Ni120 ausgewählt werden!



Leiselaufl-Kompressor

Zum Arbeiten mit pneumatischen Geräten.



Sprühlufthanbausatz ohne Magnetventil

Der Sprühlufthanbausatz wird bei Sprayanwendungen beim manuellen Arbeiten mit Handpistolen oder automatischen Auftrag über einen Sprayauftragskopf gebraucht.



Schutzhandschuhe

Sicherheit im Umgang mit Heißklebstoff: Besonders schnitt- und stichfest.

Handpistolen für Schmelzgeräte

006





006

Handpistolen für Schmelzgeräte

HB 910 Raupe und Spray

360° Bewegungsfreiheit

Durch das 360° Drehgelenk der Handpistole HB 910 ist ein störungsfreies Arbeiten möglich. Die Handpistole macht jede Bewegung mit, ohne ein Verdrehen des Schlauches. Der schlanke Handgriff bietet auch kleineren Händen einen guten Arbeitskomfort. Alle klebstoffführende Teile liegen im isolierten Bereich und die Verletzungsgefahr ist gering. Der rutschfeste Griff liegt gut in der Hand und bleibt kalt.

Die Vorteile

- › Geringes Gewicht
- › 360° Beweglichkeit
- › Inkl. Funkschalter zum Starten des Pumpenmotors der HB 5010
- › Kein störendes Kabel während des Arbeitens
- › Freie Sicht auf den Arbeitsbereich durch die Schlauchführung von unten
- › Stabiler und geschützter Schlauchanschluss an das Handgerät
- › Standard Temperaturfühler PT100,
- › Temperaturfühler Ni120 oder FeCuNi lieferbar
- › Sprayversion: Saubere Düse durch eingebautes Luftventil
- › Sprühauftrag einstellbar: Druckregler am Sprühlufteinbausatz
- › Unterschiedliche Düsendurchmesser mit 3/8" Gewinde erhältlich



Düsenadapter für die Umstellung von Sprüh- auf Raupenauftrag

Langer Abzugshebel für ermüdungsfreies Arbeiten

Optimales Griffdesign gewährleistet hohe Produktivität. Klebstoffführende Teile nicht im Griffbereich – dadurch bleibt der Griff kalt

360° Drehgelenk
Leichte Handhabung und in jede vom Anwender gewünschte Lage positionierbar ohne den Schlauch zu verdrehen

Integrierte Sprühluftleitung über das Drehgelenk, optimales Sprühbild durch permanent vorgewärmte Sprühluft (kein zusätzlicher störender Schlauch)

Technische Daten	HB 910 Handpistole Raupe	HB 910 Handpistole Spray
Gewicht	0,76 kg	0,87 kg
Betriebsspannung	230 V AC / 50-60 Hz	230 V AC / 50-60 Hz
Heizleistung	120 W	120 W
Max. Betriebstemperatur	210 °C, optional 250 °C	210 °C
Temperaturfühler	PT100, Ni120, FeCuNi	PT100, Ni120, FeCuNi
Heizbare Schläuche	1,2 - 6 m* HP-Serie	1,2 - 6 m* HP-Serie

* andere Längen auf Anfrage

Für unser Geräteprogramm



HB 5010

HB 6000

HB 4000



HB 950 Raupe und Spray

Schont Muskulatur und Sehnen

Wird der Schmelzklebstoff von oben appliziert, bietet sich das Arbeiten mit der HB 950 an. Durch die Aufhängung der Handpistole an einem Balancer lässt sich muskel- und sehnenchonend arbeiten. Sicherheit und Schutz der Anwender werden durch die Isolierung des Handgriffs gewährleistet, der zudem keinen Klebstoff führt.

Die Vorteile

- › Durch Aufhängung kinderleicht zu führen
- › Leicht zu betätigender pneumatischer Auslöser
- › Ein-Hand-Bedienung (kein Festhalten und Nachführen des Schlauches notwendig)
- › Für alle Schmelzklebstoffe und alle Auftragsarten (Raupen-, Sprühauftrag) geeignet
- › Hohe Flexibilität: Module und Düsen auswechselbar
- › Optional erhältlich: Fahrbarer Tisch und Aufhängung
- › Produktionssicherheit: Weniger Personalausfall durch Sehnenerkrankungen
- › Keine Verbrennungsgefahr, da Griff aus Spezialkunststoff
- › Kein Herunterfallen des Handgerätes möglich
- › Aufhängung schont den Schlauch



Technische Daten	HB 950 Stabhandgerät Raupe	HB 950 Stabhandgerät Spray
Gewicht	1,5 kg	1,5 kg
Betriebsspannung	230 V AC / 50-60 Hz	230 V AC / 50-60 Hz
Heizleistung	200 W	300 W
Max. Betriebstemperatur	200 °C	200 °C
Temperatursensor	PT100, Ni120, FeCuNi	PT100, Ni120, FeCuNi
Heizbare Schläuche	3 - 6 m* KS-Serie	3 - 6 m* KS-Serie

* andere Längen auf Anfrage

Für unser Geräteprogramm



HB 5010

HB 6000

HB 4000



Kein Herunterfallen durch Aufhängung

Keine Verbrennungsgefahr durch sichere Ein-Hand-Bedienung

Kein Nachführen des Schlauches

Für viele Schmelzklebstoffe geeignet

Hohe Flexibilität: Module und Düsen wechselbar

Handpistolen für Schmelzgeräte

006

Zubehör HB 950 Raupe, HB 910 Raupe und Spray



Düse, lang, Stahl
Raupenauftrag
schraubbar, Stahl
Ø 0,6 mm
Ø 0,8 mm
Ø 1,0 mm
Ø 1,2 mm
Ø 1,5 mm
Ø 2,0 mm
Ø 3,0 mm
Gewinde: UNF 3/8"



Langkegeldüse,
Kupfer
Raupenauftrag
Länge 57 mm
Ø 1,5 mm
Gewinde: UNF 3/8"



Sprühdüsensatz
3/8"
Sprayauftrag
Set: Dralldüse,
Luftkappe und
Überwurfmutter
Ø 0,8 mm
Ø 1,0 mm
Ø 1,5 mm
Ø 2,0 mm
Gewinde: UNF 3/8"



Breitsprüh-
düsensatz 3/8"
Sprayauftrag
Set: Dralldüse
und Luftkappe
Ø 1,0 mm
Ø 2,0 mm
Gewinde: UNF 3/8"



Sprühdüse MS
Sprayauftrag
in der Ausführung
mit 7 Bohrlöchern
60° Sprühwinkel
Ø 0,2 mm
Ø 0,25 mm
Ø 0,3 mm
Ø 0,35 mm
Ø 0,4 mm
Ø 0,45 mm
Ø 0,5 mm
Ø 0,55 mm
Ø 0,6 mm
Ø 0,7 mm
Ø 0,8 mm
Ø 0,9 mm
Ø 1,0 mm
Ø 1,2 mm
Ø 1,5 mm
Ø 2,0 mm
Gewinde:
UNF 1/2" x 20



Sprühdüse MS
WIDE
Sprayauftrag
in der Ausführung
mit 12 Bohrlöchern
90° Sprühwinkel
Ø 0,2 mm
Ø 0,25 mm
Ø 0,3 mm
Ø 0,35 mm
Ø 0,4 mm
Ø 0,45 mm
Ø 0,5 mm
Ø 0,55 mm
Ø 0,6 mm
Ø 0,7 mm
Ø 0,8 mm
Ø 0,9 mm
Ø 1,0 mm
Ø 1,2 mm
Ø 1,5 mm
Ø 2,0 mm
Gewinde:
UNF 1/2" x 20



Zubehör HB 900 Serie



Silikonunterlage
sauberer
Arbeitsplatz
keine Klebstoff-
anhaftungen
Abmessungen:
500 x 600 x 2 mm
Farbe: blau



Schutzhandschuhe
hitzebeständig
Sicherheit im
Umgang mit
heißen
Gegenständen



Schwenkarm mit
Balancer
sichere
Positionierung
leichteres
Handling am
Arbeitsplatz
belastbar bis zu
4 kg



Heizbarer Schlauch
HP-Serie für HB 910
Raupen- und
Sprayversion
Standardlängen:
1,2 m bis 6,0 m
weitere Längen auf
Anfrage



Heizbarer Schlauch
KS-Serie für HB 950
Raupen- und
Sprayversion
Standardlängen:
1,2 m bis 6,0 m
weitere Längen
auf Anfrage

HB 6000 Schmelzgeräte

007



Kolbenpumpen Schmelzgeräte

007

HB 6000 connect

Alles Einstellungssache: Höchste Kompatibilität.

Die Ausstattung der HB 6000 connect bietet vielfältige Möglichkeiten der Einbindung in bestehende Produktionsstraßen. Dank des übersichtlichen Touchscreen ist die Technik der Anlage einfach zu bedienen. Die neueste Generation ist vorbereitet für die Industrie 4.0: MODBUS, PROFIBUS, PROFINET und ETHERNET-IP stehen wahlweise zur Kommunikation zur Verfügung.

Die Vorteile

Die HB 6000 connect ist konsequent auf Effizienz ausgerichtet. Im Vergleich zu anderen Anlagen überzeugt diese Generation mit einer Energieersparnis von 60 %. Diese werden durch die durchdachte Isolierung aller beheizten Bauteile und der verarbeiteten Cool-Touch-Verschaltung erreicht.

Sicherheit und Wartungsfreundlichkeit waren die oberste Prämisse in der Entwicklung. Mit wenigen Handgriffen hat man Zugriff auf alle Baugruppen. Die abnehmbaren Seitenteile erleichtern die Service- und Installationsarbeiten. Der große Tankdeckel lässt sich komplett öffnen und erleichtert das Nachfüllen und Reinigen der Anlage.

Die 6000er Serie erhitzt den Klebstoff schonend und sequentiell. Dies verbessert die Qualität des Klebstoffauftrages und erhöht die Lebensdauer der Anlage. Der Aufbau des Tanks sorgt dafür, dass die Temperatur gleichmäßig ist. Es gibt keine überhitzten Bereiche im Tank, in denen der Klebstoff verbrennt. Das schont den Klebstoff und reduziert den Produktionsausfall durch verstopfte Düsen.

Die HB 6000 connect sind kompatibel mit Zubehör verschiedener anderer Hersteller. Heizbare Schläuche und Auftragsköpfe von Nordson und Robotech lassen sich unkompliziert verbinden.

Eine große Bandbreite an Zubehör findet sich im BÜHNEN Programm: Die Anlage ist unter anderem erweiterbar durch einen Granulatförderer, eine Streckensteuerung oder Niveauekontrolle.

Die HB 6000 connect ist ganz neu mit einem Flowmeter bestellbar. Das System ist eine präzise Lösung zur Überwachung des Klebstoffverbrauches, welche die Kolbenhöhe als Referenz verwendet. Aufgezeichnet wird unter anderem der Gesamtverbrauch, der Verbrauch pro Produkt und die Anzahl der verarbeiteten Artikel.



Technische Daten

Abmessung	588 x 341 x 481 mm *
Gewicht	90 kg*
Betriebsspannung	400 V
Arbeitstemperatur	0 - 230 °C
Temperaturkonstanz	+/- 0,5 °K
Temperaturfühler	PT100, Ni120 und NTC
Schlauchanschlüsse	2 / 6
Übertemperaturschutz	ja, begrenzt auf 260 °C
Schmelzleistung	9 - 30 kg/h**
Pumpensystem	Kolbenpumpe
Pumpenleistung	29,3 - 66 kg/h
Nutzbare Tankvolumen	5, 10, 20, 37 Liter
Geräuschemission	60 dBA
Schmelzklebstoffe	EVA, PO und Thermoplastische Kautschuke

* Variiert je nach Modell. Angaben basieren auf Modell HB6350 Connect.
* Je nach Temperatur und Klebstoffviskosität



Klebstoffauswahl

Typ	Basis	Form	Beschreibung
B0715	PO	Patrone, Pillow, Granulat	Der Allrounder unter den PO Schmelzklebstoffen für Industrie und Handwerk, für Raupe und Spray geeignet, Betonindustrie
B1063.1	PO	Granulat, Pillow	Universell: Für Raupe und Spray geeignet, Einlegesysteme für Koffer und generelle EPS-Klebung zum Zweck von Isolierungen, Rolladenbau, Kofferherstellung
B3771	PO	Granulat	Weißer biobasierter Schmelzklebstoff für industrielle Anwendungen in der Verpackungsindustrie, z. B. gestrichene Kartonage und schnelle Kartonaufrichter
D1544.1	PSA	Pillow	Haftschmelzklebstoff für Fixierung und Montage in vielen Industriezweigen, z.B. Dämmstoff-Fixierung auf Trägermaterialien, Fixierung von Isolierstoffen und für Polstermöbel

Basis: PO – Polyolefin, PSA – Haft-Schmelzklebstoff

Lieferformen:

- 1 – Patrone
- 4 – Granulat
- 6 – Pillow

Vorteile und Ausstattungsmerkmale

- › Senkung der Energiekosten durch hoch effiziente Isolierung
- › Mehr Sicherheit vor Verbrennungen durch Cool-Touch Gehäuse
- › Einfache Integration in die Produktionsanlagen
- › Kommunikationsprotokolle für die Industrie durch Modbus, RTU, Profibus, Profinet und Ethernet-IP abrufbar
- › Flexibilität in der Programmierung durch 6 Kalender / 6 Zeitfenster für ON / OFF / Standby
- › Kompatibel mit Nordson und Robotech
- › Leicht erlernbare Bedienung
- › Vollwertiges Stand-Alone Schmelzgerät
- › Anschluss von bis zu 6 Heizschläuchen möglich
- › Fördermenge der Kolbenpumpe individuell regelbar
- › Umfangreiche Serienausstattung
- › Erweiterbar durch Flowmeter, Streckensteuerung oder Granulatförderer

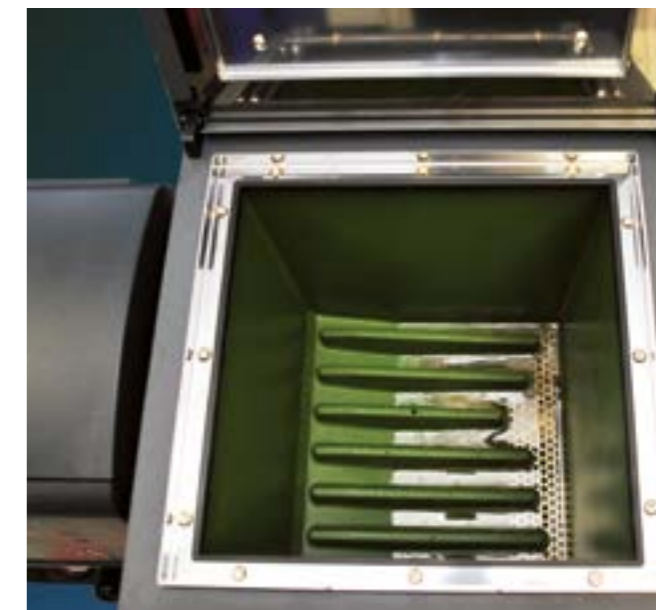
Anwendungsgebiete



Verpackungsindustrie Automotive Bauindustrie Dämmstoffindustrie



Volle Zugänglichkeit der Baugruppen bei Wartungsarbeiten



Müheleose Reinigung durch PTFE-Beschichtung



Leicht zu programmierende Bedienoberfläche mit 7" Touchscreen

Streckensteuerung für Schmelzgeräte

007

Granulatförderer für Schmelzgeräte



NEU



Rückansicht bei 4 Kanälen

In Kombination mit HB 6000 connect



Streckensteuerung

Die Streckensteuerung ermöglicht automatisiertes Arbeiten. Sie steuert autark die Magnetventile an den Auftragsköpfen an. Die Steuerung ermöglicht einen präzisen und exakt wiederkehrenden Schmelzklebstoffauftrag. Dieser Auftrag erfolgt durch das Abrufen von Rezepten beziehungsweise Programmvarianten. Die Rezepte machen das Wechseln der zu klebenden Produkte in der Produktionsstraße deutlich schneller. Beim Wechseln einer Kartonage in einer Verpackungsstraße muss zum Beispiel kein mühseliges Ändern der Einstellungen an den Auftragsköpfen vorgenommen werden. Bis zu 100 Rezepte können programmiert werden.

Die Bedienung der Streckensteuerung erfolgt über ein 7" Touchscreen und ist intuitiv. Die Steuerung ist mit allen BÜHNEN Schmelzgeräten der Serien HB 4000, HB 5010 und HB 6000 und Auftragsköpfen kompatibel. Der Klebstoffauftrag erfolgt entweder zeit- oder abstandsgesteuert.

Mit der Streckensteuerung kann bis zu 30% Schmelzklebstoff eingespart werden. So können anstatt einer einzelnen Schmelzklebstoffraupe mehrere kurz aufeinanderfolgende Klebstoffraupen oder -punkte aufgetragen werden.

Vorteile und Ausstattungsmerkmale

- › Präziser und exakt wiederkehrender Schmelzklebstoffauftrag
- › Intuitive Bedienung über 7" Touchscreen
- › Hohe Kompatibilität mit allen BÜHNEN Auftragsystemen (Schmelzgeräte und Auftragsköpfe)
- › Programmierung von bis zu 100 Rezepten / Mustern
- › Zeit- oder abstandsgesteuerter Klebstoffauftrag (Drehimpulsgeber wird zusätzlich benötigt)
- › Einfache Integration in bereits bestehende Systeme
- › Bis zu 30% Einsparung von Schmelzklebstoff bei Punktauftrag
- › Einfache Steckverbindung von Streckensteuerung direkt zum Auftragskopf
- › Eigener Stromkreis - eine direkte Anbindung an die Muttermaschine oder das Schmelzgerät wird nicht benötigt
- › Sechs Eingänge für Reflexlichttaster (je nach Modell)
- › Sechs Ausgänge für Aktivierungskanäle der Magnetventile (je nach Modell)
- › Drehimpulsgebereingang
- › Zwei analoge 0-10 V Ausgänge zur Regulierung des Pumpendrucks des Schmelzgerätes

Technische Daten

Abmessung 312 x 224 x 216 mm
 Betriebsspannung 220-230 V, 50/60 Hz
 Ausgangsspannung 24 V
 Höchstgeschwindigkeit 600 m / Minute

Automatische Klebstoffbefüllung durch den Granulatförderer

Ein manuelles Nachfüllen des Schmelzklebstoffes ist bei Einsatz eines Granulatförderers nicht mehr erforderlich. Der Füllstand des Tanks im Schmelzbehälters wird kontinuierlich überprüft. Die Prozesssicherheit wird mit dem Einsatz des Granulatförderers erhöht, da ungeplante Produktionsunterbrechungen durch einen leeren Tank vermieden werden. Es erfolgt ein bedarfsgerechtes Auffüllen mit frischem Klebstoff. Dadurch werden Temperaturschwankungen in der Schmelze reduziert und Ver crackungen im Gerät verhindert. Mit dem automatischen Auffüllvorgang sinkt die Unfallgefahr für das Personal signifikant. Der Wartungsaufwand durch eine Verschmutzung der Anlage ausgelöst durch Überfüllung oder vorbeifallendes Granulat geht gen Null.

Ein Alarmsystem warnt bei Störungen, zum Beispiel vor der vollständigen Leerung des Tanks oder bei fehlerhafter Befüllung. Ein eingebauter Filter verhindert die Freisetzung von Staubpartikeln aus dem Granulat. Der Granulat-Vorrat wird in einem Container aufbewahrt. Der Behälter ist mit einem Saugrohr mit dem Schmelzgerät verbunden. Zur Verarbeitung eignet sich rieselfähiger Klebstoff in der Form von Granulaten oder Pillows bis 10 mm Größe. Das Nachfüllen des Containers ist durch den großen Klappdeckel ein Kinderspiel. Das Vibrationssystem der Ansaugplatte beugt der Verdichtung des bevorrateten Klebstoffes vor.

Vorteile und Ausstattungsmerkmale

- › Spart Personalkosten in der Bedienzeit
- › Hilft Temperaturschwankungen in der Schmelze zu verringern
- › Hohe Kompatibilität mit allen BÜHNEN Schmelzgeräten
- › Reduziert Klebstoffvercrackungen
- › Verhindert Stillstandszeiten verursacht durch einen leeren Tank
- › Integration in bereits bestehende Systeme möglich
- › Verringert die Verletzungsgefahr beim Personal durch Verbrennung
- › Alarmsystem mit optischem und akustischem Signal
- › Geschlossenes System beugt der Verschmutzung des Klebstoffes vor

Technische Daten

Abmessung 195 x 215 x 255 mm
 (Steuerkasten + Beladungseinheit)
 Klebstoffform Granulat oder Pillows bis 10 mm
 Klebstoff Fördermenge 400 kg/h*
 Maximale Förderstrecke 25 m*
 Maximale Förderhöhe 8 m*
 Druckluftversorgung 5 - 6 bar, Druckluftschlauch, min 10/8 mm
 Luftverbrauch 360 l/min bei Befüllung
 Spannungsversorgung 230 V

Option: Behälter für Granulat mit einem Fassungsvermögen von 75 kg Granulat.
 *abhängig von Form, Größe und Gewicht des Klebstoffs



008

Heizbare Schläuche für Schmelzgeräte

Heizbare Schläuche aus dem Hause BÜHNEN werden aus hochwertigen Materialien hergestellt und setzen damit Maßstäbe für eine lange Lebensdauer und eine hohe Betriebssicherheit bei präziser Temperaturführung. Durch das Erhitzen des Schmelzklebstoffes im Schlauch wird eine konstante Temperatur gewährleistet und eine präzise Verarbeitung sichergestellt.

Flexible Längen

BÜHNEN-Schläuche passen immer! Jedes Schmelzklebstoffauftragungssystem erfordert die richtigen Schläuche in unterschiedlichen Längen und Nennweiten (= Durchmesser der Schlauchinnenseele).

Zusätzlich sind die Schläuche erhältlich in Ausführungen mit verschiedenen Temperaturfühlern (PT100, Ni120, FeCuNi, NTC), sowie in zahlreichen Steckervarianten und unterschiedlichsten Schraubverbindungen.

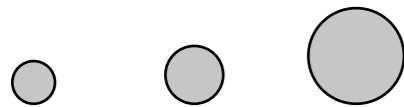
BÜHNEN-Schläuche passen nicht nur für BÜHNEN-Auftragungssysteme. Wir liefern Ihnen auch kompatible heizbare Schläuche für Nordson, Meltex, Robatech und ITW Dynatec Anlagen.

Standardlängen:

1,2 m, 1,5 m, 1,8 m, 2,4 m, 2,5 m, 3 m, 3,6 m, 4 m, 4,2 m, 4,5 m, 4,8 m, 5 m, 6 m

Weitere Längen auf Anfrage lieferbar.

Standard Nennweiten:



NW06 NW08 NW10
Weitere Durchmesser auf Anfrage lieferbar.

Aufbau

Um hohen Temperaturen trotzen zu können, verwenden wir für unsere heizbaren Schläuche einen PTFE-Innenschlauch. Dieser wird mit einem VA-Schutzgeflecht ummantelt, damit kann er auch entsprechend hohen Drücken standhalten.

Im nächsten Schritt folgt die Wicklung der Heizleitungen und der Temperaturfühler. Ein weiterer Schutz wird durch eine Isolierung aus hitzebeständigem Filzband gewährleistet. Es folgen die Steuerleitungen und eine weitere Isolierung aus thermoplastischer Elastomer (TPE) Wellenschlauch dient zum Schutz der thermischen Isolierung. Abgeschlossen wird die Montage der heizbaren Schläuche mit hochwertigen Endkappen, belastbaren Steckverbindungen und elektrischen Anschlüssen.

Einsatzgebiete

Die heizbaren Schläuche dienen als beheizter und flexibler Transportweg für Schmelzklebstoffe, von einem Schmelzgerät bis zum applizierenden Auftragskopf oder zur Handpistole. Sie werden auch dort eingesetzt, wo bewegliche Anlagenteile verbunden werden und mit Roboter oder manueller Handbewegung die Zuführung des erwärmten Schmelzklebstoffes ermöglicht werden soll.



BÜHNEN Schläuche Bestandteile / Aufbau / Zubehör



Mehr Schutz

Sie haben besondere Anforderungen aufgrund Ihrer Umweltbedingungen an den Schutz der heizbaren Schläuche? Auch dann liegen Sie mit BÜHNEN genau richtig!

Individualität

Schläuche können überdies auch auf die verschiedenen Schmelzklebstofftypen abgestimmt werden.

Hochtemperatur

Für die Verarbeitung von Schmelzklebstoffen bis zu 250 °C (z.B. PA).

PUR-Version

Ideal für die Verarbeitung von PUR-Schmelzklebstoffen: Die Innenseele als Einzelteil kann bei Bedarf selbst ausgetauscht werden.



Standard
Thermoplastisches Elastomer (TPE) für NW06 und NW08



Schwallwasserschutz
Ein besonderer (IP65 genormter) Schutz, ideal für den Einsatz z.B. in der Getränkeindustrie.



Geflechtummantelung
Polyamidgeflecht und hitzebeständiger Silikon-schaum ab NW10.



VA-Ummantelung
Für besonders extreme Beanspruchung des Außenmantels.

Heizbare Schläuche für Schmelzgeräte

008

Die heizbaren KS-Schläuche dienen als beheizter und flexibler Transportweg für Schmelzklebstoffe, von einem Schmelzgerät zu einem Auftragskopf (Raupe oder Spray). Die heizbaren HP-Schläuche dienen als beheizter und flexibler Transportweg für Schmelzklebstoffe, von einem Schmelzgerät zu einer Handpistole (Raupe oder Spray).



KS Heizschläuche für Auftragsköpfe

Vorteile und Ausstattungsmerkmale

- › Versorgungsspannung: 230 V AC / 50-60 Hz, Sonderspannung auf Anfrage möglich
- › Leistungsaufnahme pro Meter: Ist Längen und Durchmesser abhängig
- › Temperaturfühler: PT100, Ni120, NTC, FeCuNi oder auf Anfrage
- › Einsatztemperatur: 200 °C Standard, 250 °C Hochtemperatur
- › Nennweite der Innenseele (DN): DN 6, 8, 10, 12, 16, 20, 25 oder auf Anfrage
- › Länge: 1,2 m bis 6 m oder auf Anfrage
- › Außenschutzgeflecht: Wellenschlauch oder Polyamidgeflecht oder Metallgeflecht
- › Thermische Isolation: Hitzebeständiger, geschlossenporiger Silikonschaumschlauch oder Filz (temperaturabhängig)
- › Druckschlauch: PTFE Seele mit Metall-Schutzgeflecht
- › Betriebsdruck: 80 – 240 bar abhängig von Nennweite der Innenseele und der Druckklasse (T1, T2 oder T3)
- › Anschlussarmaturen: Unterschiedliche UNF Gewinde in Abhängigkeit der Nennweite oder kundenspezifische Armaturen
- › Biegeradius: 75 – 250 mm abhängig von Nennweite
- › Integrierte Sprühluftleitung: Als Option lieferbar für Spray-Auftragsköpfe
- › Heizschlauch Endkappen: Silikongummikappe oder Hartkappe mit Kabelzugentlastung
- › Elektrische Steck- und Kopfverbindungen: 14-polige Rundstecker und -buchse 12-poliger Stecker und Buchse (Nordson kompatibel), alle Hartingstecker und -buchsen oder auf Anfrage



HP Heizschläuche für Handpistolen

Vorteile und Ausstattungsmerkmale

- › Versorgungsspannung: 230 V AC / 50-60 Hz, Sonderspannung auf Anfrage möglich
- › Leistungsaufnahme pro Meter: Ist Längen und Durchmesser abhängig
- › Temperaturfühler: PT100, Ni120, NTC, FeCuNi oder auf Anfrage
- › Einsatztemperatur: 200 °C Standard, 250 °C Hochtemperatur
- › Nennweite der Innenseele (DN): DN 6, 8 oder 10
- › Länge: 1,2 m bis 6,0 m oder auf Anfrage
- › Außenschutzgeflecht: Wellenschlauch oder Polyamidgeflecht
- › Thermische Isolation: Hitzebeständiger, geschlossenporiger Silikonschaumschlauch oder Filz (temperaturabhängig)
- › Druckschlauch: PTFE Seele mit Metall-Schutzgeflecht
- › Betriebsdruck: 175 – 240 bar abhängig von Nennweite der Innenseele (nur Druckklasse T1) beim Einsatz einer BÜHNEN Handpistole max. 40 bar zulässig
- › Anschlussarmaturen: UNF 9/16"-18" Gewinde
- › Biegeradius: 75 – 120 mm abhängig von Nennweite
- › Integrierte Sprühluftleitung: Bei Anwendung mit Spray- Handpistole vorhanden
- › Heizschlauch Endkappen: Silikongummikappe oder Hartkappe mit Kabelzugentlastung
- › Elektrische Steck- und Kopfverbindungen: 14-polige Rundstecker und -buchse, 12-poliger Stecker und Buchse (Nordson kompatibel), alle Hartingstecker und -buchsen oder auf Anfrage



HB 4000 Schmelzgeräte

009

Zahnradpumpen Schmelzgeräte

009

HB 4000 Serie für EVA-, PO-, PA- und Haftschmelzklebstoffe

HB 4000 - Die flexiblen Schmelzgeräte nach dem Baukastenprinzip
Die 4000er Schmelzgeräte sind exakt abstimbar auf die individuellen Anforderungen der unterschiedlichsten Produktionsbereiche. Die Lösung nach dem Baukastenprinzip überzeugt mit Effizienz und Wirtschaftlichkeit. Bei den verwendeten Bauteilen wird auf Elemente namhafter Hersteller zurückgegriffen. Bewährte Industrieelektronik von Lenze, Siemens, Festo und Weidmüller wird in dieser Serie verbaut.

Die Vorteile

- › Die Bauserie verfügt über eine Vielzahl an optionalem Zubehör.
- › Sprechen Sie mit Ihrem Außendienstberater vor Ort, welche technischen Ergänzungen Sie benötigen. Die hier vorgestellten Möglichkeiten sind eine Auswahl:
- › Granulatförderer
- › Niveauüberwachung über Meldeampel und/ oder Signalhorn oder als potentialfreier Kontakt
- › Schmelzklebstoff-Durchflussmengenmesser
- › Unterschiedliche Pumpengrößen verfügbar
- › Temperaturabsenkung oder Logobaustein mit Absenklöge
- › Hochtemperatursausführung bis 230 °C
- › Sprühlufteinbausatz



HB 4100 für EVA-, PO- und PSA Schmelzklebstoffe

In dem 9 Liter Tank lassen sich EVA-, PSA- und PO-Schmelzklebstoffe schnell aufheizen. Die Klebstoffe können in Form von Granulaten, Blöcken oder Pillows schonend verarbeitet werden. Optional ist eine Temperaturabsenkung erhältlich. Bedienerseitig ist die Temperaturabsenkung aktivierbar. Das Schmelzgerät hat einen großvolumigen Gerätefilter, der für eine hohe Standzeit sorgt.

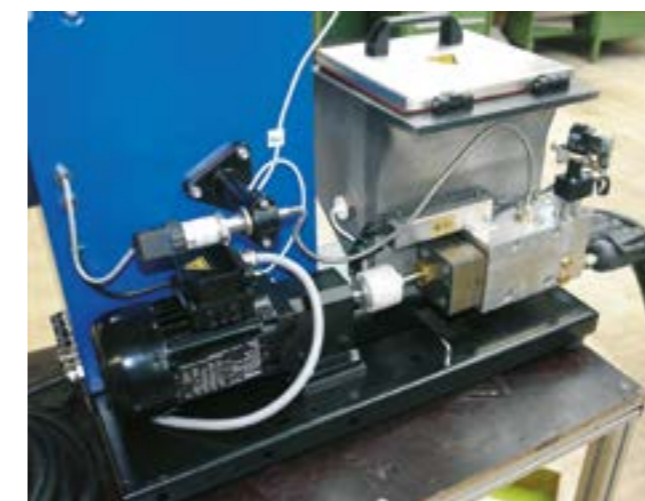
Vorteile und Ausstattungsmerkmale

- › Kompakte Größe und wartungsfreundlicher Aufbau
- › Leichte Reinigung durch Antihafbeschichtung im Schmelztank
- › Optimale Wärmeübertragung auf den Schmelzklebstoff im Aluminiumtank
- › Gleichmäßige Förderung durch präzise Zahnradpumpentechnik
- › Wartungsfreier Drehstrom-Pumpenantrieb (Lenze)
- › Automatische Anfahrtsicherung der Pumpe
- › Optional: Temperaturabsenkung

Technische Daten HB 4100

Abmessung	710 x 390 x 420 mm
Gewicht	50 kg
Betriebsspannung	3 / N / PE 400 V, 50-60 Hz
Arbeitstemperatur	0 - 190 °C
Temperaturfühler	PT100, FeCuNi und Ni120
Schlauchanschlüsse	1-4
Schmelzleistung	5 kg/h*
Pumpensystem	Zahnradpumpe
Nutzbare Tankvolumen	9 Liter
Geräuschemission	60 dBA

* je nach Temperatur und Klebstoffviskosität



Wartungsfreundlicher Aufbau mit guter Zugänglichkeit zu Pumpe, Antrieb, Filter und Bypass-Ventil



HB 4200 für EVA-, PO- und PSA Schmelzklebstoffe

Das Schmelzgerät mit einem antihaft-beschichteten Tank aus Aluminium ermöglicht ein schonendes Aufschmelzen von Hot-Melts im gängigen Temperaturbereich. Der Schmelzklebstoff wird mittels Zahnradpumpe gefördert.

Vorteile und Ausstattungsmerkmale

- › Kompakte Größe und wartungsfreundlicher Aufbau
- › Leichte Reinigung durch Antihafbeschichtung im Schmelztank
- › Optimale Wärmeübertragung auf den Schmelzklebstoff im Aluminiumtank
- › Gleichmäßige Förderung durch präzise Zahnradpumpentechnik
- › Wartungsfreier Drehstrom-Pumpenantrieb (Lenze)
- › Automatische Anfahrtsicherung der Pumpe
- › Hochwertige Standard Elektro- und Pneumatik-Komponenten (Siemens, Möller, Lenze, Weidmüller, Festo)

Technische Daten HB 4200

Abmessung 660 x 340 x 710 mm
 Gewicht 70 kg
 Betriebsspannung 3 / N / PE 400 V, 50 - 60 Hz
 Arbeitstemperatur 0 - 190 °C
 Temperaturfühler PT100, FeCuNi und Ni120
 Schlauchanschlüsse 1 - 4
 Übertemperaturschutz ja, begrenzt auf 260 °C
 Schmelzleistung 15 kg/h*
 Pumpsystem 1 - 2 Zahnradpumpen
 Nutzbares Tankvolumen 18 Liter
 Geräuschemission 60 dBA

* je nach Temperatur und Klebstoffviskosität

HB 4450 für EVA-, PO-, PSA- und PA Schmelzklebstoffe

Beheiztes Schmelzklebstoff-Auftragsgerät mit einem 45 Liter Alu-Vorrattank. Geeignet zum Verarbeiten unter anderem von EVA, PO, PA- und Haft-Schmelzklebstoffen in Form von Granulat, Pillows oder Blöcken bis 190 °C. Optional als Hochtemperatursausführung bis 230 °C erhältlich.

Vorteile und Ausstattungsmerkmale

- › Förderleistung von 10 kg/h bis zu 160 kg/h
- › Anfahrtsicherung
- › Temperaturabsenkung als „Stand-by“-Funktion
- › Servicefreundlicher Einkanal-PID-Temperaturregler mit Selbstoptimierung
- › Gleichmäßige Förderung durch präzise Zahnradpumpentechnik
- › Auswechselbare Schmelztank-Heizung
- › Wartungsfreier Drehstrompumpenantrieb
- › Alu-Tank als Progressiv Schmelzbereich
- › V2A Tankaufsatz
- › Arbeitstemperatur 0 – 190 °C
- › Optional: Hochtemperatursausführung bis 230 °C

Technische Daten HB 4450

Abmessung 890 x 710 x 1000 mm
 Gewicht 100 kg
 Betriebsspannung 3 / N / PE 400 V, 50 - 60 Hz
 Arbeitstemperatur 0 - 190 °C, HT: 0 - 230 °C
 Temperaturfühler PT100, FeCuNi und Ni120
 Schlauchanschlüsse 1 - 4
 Übertemperaturschutz ja, begrenzt auf 260 °C
 Schmelzleistung 30 kg/h*
 Pumpsystem 1 - 4 Zahnradpumpen
 Nutzbares Tankvolumen 45 Liter
 Geräuschemission 60 dBA

* je nach Temperatur und Klebstoffviskosität

HB 4650 für EVA-, PO-, PSA und PA Schmelzklebstoffe

Das Schmelzgerät mit dem 65 Liter Tank ist kompakt und wartungsfreundlich im Aufbau. Der großvolumige Gerätefilter hat eine hohe Standzeit. Der Filterblock wurde aus hochfestem Aluminium hergestellt. Durch die Möglichkeit bis zu vier Zahnradpumpen einzusetzen, kann auf die individuellen Produktionsbedingungen eingegangen werden. Optional als Hochtemperatursausführung bis 230 °C erhältlich.

Vorteile und Ausstattungsmerkmale

- › Förderleistung von 10 kg/h bis zu 160 kg/h
- › Anfahrtsicherung
- › Temperaturabsenkung als „Stand-by“-Funktion
- › Servicefreundlicher Einkanal-PID-Temperaturregler mit Selbstoptimierung
- › Gleichmäßige Förderung durch präzise Zahnradpumpentechnik
- › Auswechselbare Schmelztank-Heizung
- › Wartungsfreier Drehstrompumpenantrieb
- › Alu-Tank als Progressiv Schmelzbereich
- › V2A Tankaufsatz
- › Arbeitstemperatur 0 – 190 °C
- › Optional: Hochtemperatursausführung bis 230 °C

Technische Daten HB 4650

Abmessung 840 x 680 x 1350 mm
 Gewicht 110 kg
 Betriebsspannung 3 / N / PE 400 V, 50 - 60 Hz
 Arbeitstemperatur 0 - 190 °C, HT: 0 - 230 °C
 Temperaturfühler PT100, FeCuNi und Ni120
 Schlauchanschlüsse 1 - 4
 Übertemperaturschutz ja, begrenzt auf 260 °C
 Schmelzleistung 50 kg/h*
 Pumpsystem 1 - 4 Zahnradpumpen
 Nutzbares Tankvolumen 65 Liter
 Geräuschemission 60 dBA

* je nach Temperatur und Klebstoffviskosität

HB 4800 für EVA-, PO-, PSA- und PA Schmelzklebstoffe

In dem 80 Liter Edelstahlschmelztank können Blöcke, große Pillows und große Mengen Granulat aufgeschmolzen werden. Bis zu vier Zahnradpumpen können verbaut werden und ermöglichen eine Förderleistung von 300 kg/h. Die Klebstoffförderung mittels Präzisionszahnradpumpe und speziellem wartungsfreiem Wechselstrom- / Umrichter-Antrieb sowie einer Anfahrtsicherung und eine Temperaturabsenkung als „Stand-by“-Funktion gewährleisten eine optimale Betriebseffizienz. Optional als Hochtemperatursausführung bis 230 °C erhältlich.

Vorteile und Ausstattungsmerkmale

- › Förderleistung von 10 kg/h bis zu 300 kg/h
- › Anfahrtsicherung
- › Temperaturabsenkung als „Stand-by“-Funktion
- › Servicefreundlicher Einkanal-PID-Temperaturregler mit Selbstoptimierung
- › Gleichmäßige Förderung durch präzise Zahnradpumpentechnik
- › Auswechselbare Schmelztank-Heizung
- › Wartungsfreier Drehstrompumpenantrieb
- › Alu-Tank als Progressiv Schmelzbereich
- › V2A Tankaufsatz
- › Arbeitstemperatur 0 – 190 °C
- › Optional: Hochtemperatursausführung bis 230 °C

Technische Daten HB 4800

Abmessung 875 x 800 x 1250 mm
 Gewicht 120 kg
 Betriebsspannung 3 / N / PE 400 V, 50 - 60 Hz
 Arbeitstemperatur 0 - 190 °C, HT: 0 - 230 °C
 Temperaturfühler PT100, FeCuNi und Ni120
 Schlauchanschlüsse 1 - 4
 Übertemperaturschutz ja, begrenzt auf 260 °C
 Schmelzleistung 60 kg/h*
 Pumpsystem 1 - 4 Zahnradpumpen
 Nutzbares Tankvolumen 80 Liter
 Geräuschemission 60 dBA

* je nach Temperatur und Klebstoffviskosität

Anwendungsgebiete



Verpackungen Elektroindustrie Automotive Display



Textilindustrie Bauindustrie Betonindustrie Möbelindustrie





HB 4130 für EVA-, PO-, PSA- und PA Schmelzklebstoffe

Beheiztes Schmelzklebstoff-Auftragsgerät mit einem 130 Liter Alu-Vorratstank. Zahnradpumpengrößen von 10 bis 300 kg/h einsetzbar. Geeignet zum Verarbeiten von EVA, PO, PA und Haft-Schmelzklebstoffen in Form von Granulat, Pillows oder Blöcken bis 190 °C. Optional als Hochtemperatursausführung bis 230 °C erhältlich.

Vorteile und Ausstattungsmerkmale

- › Förderleistung von 10 kg/h bis zu 300 kg/h
- › Anfahrtsicherung
- › Temperaturabsenkung als „Stand-by“-Funktion
- › Servicefreundlicher Einkanal-PID-Temperaturregler mit Selbstoptimierung
- › Gleichmäßige Förderung durch präzise Zahnradpumpentechnik
- › Auswechselbare Schmelztank-Heizung
- › Wartungsfreier Drehstrompumpenantrieb
- › Alu-Tank als Progressiv Schmelzbereich
- › V2A Tankaufsatz
- › Arbeitstemperatur 0 – 190 °C
- › Optional: Hochtemperatursausführung bis 230 °C

Technische Daten HB 4130

Abmessung 990 x 610 x 1460 mm
 Gewicht 130 kg
 Betriebsspannung 3 / N / PE 400 V, 50 - 60 Hz
 Arbeitstemperatur 0 - 190 °C, HT: 0-230 °C
 Temperaturfühler PT100, FeCuNi und Ni120
 Schlauchanschlüsse 1 - 4
 Übertemperaturschutz ja, begrenzt auf 260 °C
 Schmelzleistung 70 kg/h*
 Pumpsystem 1 - 4 Zahnradpumpen
 Nutzbares Tankvolumen 130 Liter
 Geräuschemission 60 dBA

* je nach Temperatur und Klebstoffviskosität

Klebstoffauswahl

Typ	Basis	Form	Beschreibung
D1544.1	PSA	Pillow	Haftschmelzklebstoff für Fixierung und Montage in vielen Industriezweigen, z.B. Dämmstoff-Fixierung auf Trägermaterialien, Fixierung von Isolierstoffen und für Polstermöbel
B0715	PO	Patrone, Pillow	Der Allrounder unter den PO Schmelzklebstoffen für Industrie und Handwerk, für Raupe und Spray geeignet, Betonindustrie
B1063.1	PO	Granulat, Pillow	Universell: Für Raupe und Spray geeignet, Einlegesysteme für Koffer und generelle EPS-Klebung zum Zweck von Isolierungen, Rollladenbau, Kofferherstellung
B3771	PO	Granulat	Weißer biobasierter Schmelzklebstoff für industrielle Anwendungen in der Verpackungsindustrie, z. B. gestrichene Kartontage und schnelle Kartonaufrichter
B3706	PO	Pillow	Sehr gute Oxidationsstabilität, avenia, Betonindustrie

Basis: PA – Polyamid, PO – Polyolefin, PSA – Haft-Schmelzklebstoff

Lieferformen:

- 1 – Patrone
- 4 – Granulat
- 6 – Pillow

Anwendungsgebiete



Zahnradpumpen Schmelzgeräte

HB 4000 Serie für PA-Schmelzklebstoffe



HB 4070 für PA Schmelzklebstoffe

Das Schmelzgerät hat einen 7 Liter Edelstahltank und ermöglicht ein schonendes Aufschmelzen von PA-Schmelzklebstoffen in Form von Granulaten, Pillows oder Blöcken bis 190 °C. Durch den Einsatz von zwei verschiedenen Tankmaterialien mit unterschiedlicher Wärmeleitfähigkeit wird der Schmelzklebstoff vor thermischer Belastung geschützt. Optional als Hochtemperatursausführung erhältlich.

Vorteile und Ausstattungsmerkmale

- › Antihafbeschichtung im Schmelztank
- › Progressiver Schmelztank mit Edelstahl-Aufsatzbehälter
- › Bypassventil
- › Förderleistung von 10 kg/h bis zu 40 kg/h
- › 1 – 4 Schlauchanschlüsse

Technische Daten HB 4070

Abmessung 740 x 395 x 420 mm
 Gewicht 50 kg
 Betriebsspannung 3 / N / PE 400 V, 50 - 60 Hz
 Arbeitstemperatur 0 - 190 °C, HT: 0 - 230 °C
 Temperaturfühler PT100, FeCuNi und Ni120
 Schlauchanschlüsse 1 - 4
 Übertemperaturschutz ja, begrenzt auf 260 °C
 Schmelzleistung 4 kg/h*
 Pumpsystem 1 Zahnradpumpe
 Nutzbares Tankvolumen 7 Liter
 Geräuschemission 60 dBA

* je nach Temperatur und Klebstoffviskosität



HB 4150 für PA Schmelzklebstoffe

Beheiztes Schmelzklebstoff-Auftragsgerät mit einem 15 Liter Edelstahl-Vorratstank. Durch den Einsatz von zwei verschiedenen Tankmaterialien mit unterschiedlicher Wärmeleitfähigkeit wird der Schmelzklebstoff von thermischer Belastung geschützt. Geeignet zum Verarbeiten PA-Schmelzklebstoffen in Form von Granulat, Pillows oder Blöcken bis 190 °C Optional als Hochtemperatursausführung bis 230 °C erhältlich.

Vorteile und Ausstattungsmerkmale

- › Antihafbeschichtung im Schmelztank
- › Progressiver Schmelztank aus Aluminium mit Edelstahl-Tankaufsatz
- › Bypassventil
- › Förderleistung von 10 kg/h bis zu 80 kg/h
- › 1 – 4 Schlauchanschlüsse
- › Bis zu zwei Zahnradpumpen möglich

Technische Daten HB 4150

Abmessung 700 x 390 x 420 mm
 Gewicht 60 kg
 Betriebsspannung 3 / N / PE 400 V, 50 - 60 Hz
 Arbeitstemperatur 0 - 190 °C, HT: 0 - 230 °C
 Temperaturfühler PT100, FeCuNi und Ni120
 Schlauchanschlüsse 1 - 4
 Übertemperaturschutz ja, begrenzt auf 260 °C
 Schmelzleistung 12 kg/h*
 Pumpsystem 1 - 2 Zahnradpumpen
 Nutzbares Tankvolumen 15 Liter
 Geräuschemission 60 dBA

* je nach Temperatur und Klebstoffviskosität



HB 4250 für PA Schmelzklebstoffe

Beheiztes Schmelzklebstoff-Auftragsgerät mit einem 25 Liter Edelstahl-Vorratstank. Durch den Einsatz von zwei verschiedenen Tankmaterialien mit unterschiedlicher Wärmeleitfähigkeit wird der Schmelzklebstoff von thermischer Belastung geschützt. Geeignet zum Verarbeiten unter anderem von PA- Schmelzklebstoffen in Form von Granulat, Pillows oder Blöcken bis 190 °C. Optional als Hochtemperatursausführung bis 230 °C erhältlich.

Vorteile und Ausstattungsmerkmale

- › Antihafbeschichtung im Schmelztank
- › Progressiver Schmelztank aus Aluminium mit Edelstahl-Tankaufsatz
- › Bypassventil
- › Förderleistung von 10 kg/h bis zu 80 kg/h
- › 1 – 4 Schlauchanschlüsse
- › Bis zu zwei Zahnradpumpen möglich

Technische Daten HB 4250

Abmessung 800 x 445 x 770 mm
 Gewicht 80 kg
 Betriebsspannung 3 / N / PE 400 V, 50 - 60 Hz
 Arbeitstemperatur 0 - 190 °C, HT: 0 - 230 °C
 Temperaturfühler PT100, FeCuNi und Ni120
 Schlauchanschlüsse 1 - 4
 Übertemperaturschutz ja, begrenzt auf 260 °C
 Schmelzleistung 20 kg/h*
 Pumpsystem 1 - 2 Zahnradpumpen
 Nutzbares Tankvolumen 25 Liter
 Geräuschemission 60 dBA

* je nach Temperatur und Klebstoffviskosität

Klebstoffauswahl

Typ	Basis	Form	Beschreibung
C0874 C0874S	PA	Stick, Granulat	Niederdruckspritzguss von elektrischen Bauteilen, Kabeldurchführungen und Steckerformen. Sicherung von elektrischen Bauteilen auf Platinen, sowie Lackdrähten auf Spulen. Auch in Schwarz erhältlich.
C1404	PA	Granulat	Für die Dachpfannenindustrie als Abstandshalter bzw. Kratzschutz für Dachziegeloberflächen, die glasiert oder lasiert sind.
C1429.2	PA	Granulat	Für die Dachpfannenindustrie als Abstandshalter bzw. Kratzschutz bei Dachsteinen mit Antischmutz-Beschichtung, Lasur oder Glasur auf der Dachsteinoberseite.
C2417	PA	Granulat	Sehr gut geeignet für die Klebung von Kernpaketen in der Gießerei-Industrie, aber auch bei Einsatz in der Holzverarbeitung. Besitzt eine hohe Anfangsfestigkeit.

Basis: PA – Polyamid

Lieferformen:

- 2 – Stick
- 4 – Granulat

Anwendungsgebiete



Elektroindustrie Automotive Bauindustrie Betonindustrie



Zahnradpumpen Schmelzgeräte

009

HB 4000 Serie für PUR- / POR-Schmelzklebstoffe

HB 4000 - Die flexiblen Schmelzgeräte nach dem Baukastenprinzip

Bei den Schmelzgeräten der HB 4000 Serie für PUR- und POR-Schmelzklebstoffe verbindet sich innovative Technik mit einem überzeugenden Maß an Zuverlässigkeit.

Vorteile liegen in der Verarbeitung von hochwertigen Bauteilen, die zu erheblich niedrigeren Betriebskosten, höheren Standzeiten und zur Steigerung der Produktionssicherheit in der Serienfertigung führen.

Die Schmelzgeräte für die reaktiven Klebstoffe sind serienmäßig mit einem Drucklufttrockner ausgestattet. Dadurch wird der feuchtigkeitsvernetzende PUR- oder POR Schmelzklebstoff vor einer vorzeitigen chemischen Reaktion geschützt. Der integrierte Drucklufttrockner benötigt nur Druckluft aus dem Druckluftnetz. Der Einsatz von Stickstoff entfällt.

Ein Nachfüllen der Klebstoffe ist ohne Produktionsunterbrechung möglich, da die Schmelzgeräte über einen progressiven Schmelzbereich verfügen. Es steht jederzeit eine homogene flüssige Schmelzklebstoffmenge zur Verfügung.

In den Anlagen können alle handelsüblichen Gebindeformen von 2 bis 18 Kilo je nach Ausführung des Schmelzgerätes verarbeitet werden. Selbstverständlich sind in den Anlagen für die reaktiven Klebstoffe alle Merkmale der HB 4000 enthalten.

Die Vorteile

Die Bauserie verfügt über eine Vielzahl an optionalem Zubehör. Sprechen Sie mit Ihrem Außendienstberater vor Ort, welche technischen Ergänzungen Sie benötigen. Die hier vorgestellten Möglichkeiten sind eine Auswahl:

- › Granulatförderer
- › Niveaueüberwachung über Meldeampel und/ oder Signalhorn oder als potentialfreier Kontakt
- › Schmelzklebstoff-Durchflussmengenmesser
- › Unterschiedliche Pumpengrößen verfügbar
- › Temperaturabsenkung oder Logobaustein mit Absenklogik
- › Hochtemperatursausführung bis 230 °C
- › Sprühlufthanbausatz



Wartungsfreundlicher Aufbau mit guter Zugänglichkeit zu Pumpe, Antrieb, Filter und Bypass-Ventil

Anwendungsgebiete



Elektroindustrie Automotive Bauindustrie



Betonindustrie Schaumstoffe Möbelindustrie



HB 4004 für PUR- und POR-Schmelzklebstoffe

Das Schmelzgerät hat einen 4 Liter antihafbeschichteten Schmelztank mit einem Puffervolumen. Dieser ermöglicht einen unterbrechungsfreien Betrieb, wenn Klebstoff nachgefüllt wird. Die HB 4004 kann mit unterschiedlich großen Zahnradpumpen konfiguriert werden. Die Förderleistung der Zahnradpumpen liegt bei 10 bis 40 kg/h, je nach Größe.

Die luftdicht verschließbare Anlage ist geeignet zum Verarbeiten von PUR- oder POR-Schmelzklebstoffen.

Vorteile und Ausstattungsmerkmale

- › 4 L antihafbeschichteter Tank
- › Temperaturabsenkung als „Stand-by“-Funktion
- › Über- und Untertemperaturschutz
- › Förderleistung von 10 kg/h bis zu 40 kg/h
- › Bypassventil
- › Luftdicht verschließbarer Tankdeckel
- › Integrierter Drucklufttrockner

Technische Daten HB 4004

Abmessung 720 x 360 x 510 mm
 Gewicht 50 kg
 Betriebsspannung 3 / N / PE 400 V, 50 - 60 Hz
 Arbeitstemperatur 0 - 230 °C
 Temperaturkonstanz +/- 0,5 °K
 Temperaturfühler PT100 und Ni120
 Schlauchanschlüsse 1-4
 Übertemperaturschutz ja, begrenzt auf 260 °C
 Schmelzleistung 2 kg/h*
 Pumpsystem Zahnradpumpe
 Nutzbares Tankvolumen 4 Liter
 Geräuschemission 60 dBA
 Schmelzklebstoffe PUR, POR

* je nach Temperatur und Klebstoffviskosität



HB 4008 für PUR- und POR-Schmelzklebstoffe

Das Schmelzgerät hat einen 8 Liter antihafbeschichteten Schmelztank mit einem Puffervolumen. Dieser ermöglicht einen unterbrechungsfreien Betrieb, wenn Klebstoff nachgefüllt wird. Die HB 4008 kann mit unterschiedlich großen Zahnradpumpen konfiguriert werden. Die Förderleistung der Zahnradpumpen liegt bei 10 bis 40 kg/h, je nach Größe.

Die luftdicht verschließbare Anlage ist geeignet zum Verarbeiten von PUR- oder POR-Schmelzklebstoffen.

Vorteile und Ausstattungsmerkmale

- › 8 L antihafbeschichteter Tank
- › Temperaturabsenkung als „Stand-by“-Funktion
- › Über- und Untertemperaturschutz
- › Förderleistung von 10 kg/h bis zu 40 kg/h
- › Bypassventil
- › Luftdicht verschließbarer Tankdeckel
- › Integrierter Drucklufttrockner

Technische Daten HB 4008

Abmessung 755 x 360 x 705 mm
 Gewicht 75 kg
 Betriebsspannung 3 / N / PE 400 V, 50 - 60 Hz
 Arbeitstemperatur 0 - 230 °C
 Temperaturkonstanz +/- 0,5 °K
 Temperaturfühler PT100 und Ni120
 Schlauchanschlüsse 1-4
 Übertemperaturschutz ja, begrenzt auf 260 °C
 Schmelzleistung 4 kg/h
 Pumpsystem Zahnradpumpe
 Nutzbares Tankvolumen 8 Liter
 Geräuschemission 60 dBA
 Schmelzklebstoffe PUR, POR

* je nach Temperatur und Klebstoffviskosität



Klebstoffauswahl

Typ	Basis	Form	Beschreibung
E0931.2	PUR	Kartusche, Hobbock, Pullringdose	Konstruktive Klebungen mit hohem Anspruch an Festigkeit und Temperaturverhalten.
B1452.1	POR	Kartusche, Fass, Pullringdose	Für Klebungen niederenergetischer Oberflächen, mit hohem Anspruch an das Kohäsionsverhalten.
E3315	PUR	Kartusche, Hobbock, Papphülle	Besonders geeignet für Flächenkaschierungen und leichte Montageklebungen. Durch den reduzierten MDI Gehalt < 1% entfällt die Kennzeichnung H351
F3490B	Spülmittel	Kartusche	Reinigung von Schmelzgeräten beim Einsatz von reaktiven PUR-Schmelzklebstoffen, blau

Basis:

PUR – Reaktives Polyurethan
 POR – Reaktives Polyolefin
 Spülmittel – EVA Copolymer

Lieferformen:

7 – Kartusche (Durchmesser ca. 47 mm, 215 mm lang)
 9 – Gebinde von 2 - 200 kg (Alubeutel, Eimer, Pullringdose, Hobbock)



HB 4022 für PUR- und POR-Schmelzklebstoffe

Das Schmelzgerät hat einen 22 Liter antihafbeschichteten Schmelztank mit einem Puffervolumen. Dieser ermöglicht einen unterbrechungsfreien Betrieb, wenn Klebstoff nachgefüllt wird. Die HB 4022 kann mit unterschiedlich großen Zahnradpumpen konfiguriert werden. Die Förderleistung der Zahnradpumpen liegt bei 10 bis 80 kg/h, je nach Größe.

Die luftdicht verschließbare Anlage ist geeignet zum Verarbeiten von PUR- oder POR-Schmelzklebstoffen.

Vorteile und Ausstattungsmerkmale

- › 22 L antihafbeschichteter Tank
- › Temperaturabsenkung als „Stand-by“-Funktion
- › Über- und Untertemperaturschutz
- › Förderleistung von 10 kg/h bis zu 80 kg/h
- › Bypassventil
- › Luftdicht verschließbarer Tankdeckel
- › Integrierter Drucklufttrockner

Technische Daten HB 4022

Abmessung 940 x 480 x 1220 mm
 Gewicht 130 kg
 Betriebsspannung 3 / N / PE 400 V, 50 - 60 Hz
 Arbeitstemperatur 0 - 190 °C
 Temperaturfühler PT100 und Ni120
 Schlauchanschlüsse 1 - 4
 Übertemperaturschutz ja, begrenzt auf 260 °C
 Schmelzleistung 16 kg/h*
 Pumpsystem 1 - 2 Zahnradpumpen
 Nutzbares Tankvolumen 22 Liter
 Geräuschemission 60 dBA
 Schmelzklebstoffe PUR, POR

* je nach Temperatur und Klebstoffviskosität

Schmelzgeräte

Zubehör HB 4000



Beheizter Durchflussmesser

Der beheizte Durchflussmengenmesser erfasst die geförderte Schmelzklebstoffmenge, die aus dem Schmelzklebstoff-Auftragsgerät appliziert wird.

Dazu wird die beheizte Messzelle des Durchflussmengenmessers in den Klebstoffstrom zwischen Ausgang des Auftragsgerät und dem heizbaren Schlauch gesetzt. Eine weitere Möglichkeit ist, die Messzelle zwischen dem Auftragskopf und dem heizbaren Schlauch zu integrieren. Die beheizte Messzelle bildet Inkremente, welche diese Signale an eine externe Auswerteeinheit sendet und dort in einer Anzeige abbildet.

Bei beheizten Durchflussmengenmessern zu beachten:

1. Für die Messzelle muss an dem Auftragsgerät ein Heizkreis vorgesehen werden.
2. Um einen geeigneten Durchflussmengenmesser einzusetzen, muss vorher die Viskosität und die gewünschte Durchflussmenge mitgeteilt werden.

Die Anzeige der geförderten Klebstoffmenge erfolgt über eine Anzeige. Diese kann entweder in der Schaltschranktür des Schmelzgerätes integriert werden oder als externe Anzeige in einer separaten Box.

Vorteile und Ausstattungsmerkmale

- › Beheizte Mengenmeßeinheit
- › 0,2 – 10 l/min
- › PT100 Fühler



Niveauekontrolle mit potentialfreiem Kontakt

Die Teflonsonde wird in dem Schmelztank eingesetzt. Die notwendige Bohrung wird während des Fertigungsprozesses des Schmelzgerätes eingebracht. Je nach Anwendung des Kunden wird die Teflonsonde individuell nach Kundenspezifikation und benötigter Schmelzleistung in den Schmelztank eingesetzt. Ein nachträglicher Einbau bei einer bereits installierten Anlage ist daher sehr aufwendig. Die aktive Zone am Schaltverstärker wird durch den Kunden mit dem verwendeten Schmelzklebstoff kalibriert. Anschließend muss die Abfallverzögerung eingestellt werden, um ein Signal an den Ausgang des Schaltverstärker zu geben.

Vorteile und Ausstattungsmerkmale

- › Ausgang: Potentialfreier Relaiskontakt
- › Teflonsonde Ø G 3/4"
- › Abfallverzögerung 0,1 – 5 Sek. einstellbar

Technische Daten

Betriebsspannung 240 V AC, 50 – 60 Hz
 Verarbeitungstemperatur bis 250 °C



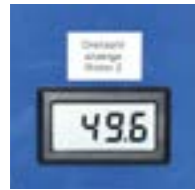
Optional:

Niveauekontrolle mit optischer und akustischer Warnung

Die Niveauekontrolle ist ausgestattet mit einer Warnleuchte und einer Hupe, die optisch und akustisch warnen, wenn das Schmelzklebstoff-niveau im Tank kritisch absinkt.

Technische Daten

Betriebsspannung 240 V AC, 50 – 60 Hz
 Verarbeitungstemperatur bis 250 °C



Drehzahlanzeige für Zahnradpumpe

Die Drehzahlanzeige ist in der Schaltschranktür gut sichtbar eingebaut. Sie dient der visuellen Kontrolle, der durch das Potentiometer eingestellten Motordrehzahl. Das Display zeigt die IST-Drehzahl des Motors an, welcher die eingebaute Zahnradpumpe betreibt. Je höher die Drehzahl, desto schneller dreht der Motor, desto mehr arbeitet die klebstofffördernde Zahnradpumpe.

Vorteile und Ausstattungsmerkmale

- › Leicht ablesbar
- › In Schaltschranktür eingebaut
- › Anzeige in Drehzahl pro Minute (rpm)
- › Anzeige aus Frequenzumrichter



Sprühlufthanbausatz mit Magnetventil

Der Sprühlufthanbausatz ist erhältlich in den Varianten:

- › 1-fach mit Magnetventil in 230V oder 24V Ausführung
- › 2-fach mit Magnetventil in 230V oder 24V Ausführung
- › 4-fach mit Magnetventil in 230V oder 24V Ausführung in einem separaten Schaltschrank

Der Sprühlufthanbausatz wird bei Sprayanwendungen beim manuellen Arbeiten mit Handpistolen oder automatischen Auftrag über einen Sprayauftragskopf gebraucht. Pro Handpistole / Auftragskopf ist ein Sprühlufthanbausatz erforderlich.

Er wird in der Regel zusammen mit einem heizbaren Schlauch in Sprayausführung eingesetzt. Durch den Sprühlufthanbausatz ist eine separate Einstellung des Sprühluftdruckes möglich. Die Einstellmöglichkeit liegt bei 0,5 – 6,0 bar.

Die Sprühluft wird vorgewärmt. Die vorgewärmte Sprühluft erhöht die Offenzeit des verwendeten Schmelzklebstoffes. So kann mit dem Einsatz des Sprühlufthanbausatzes der Sprayauftrags optimiert werden.

Vorteile und Ausstattungsmerkmale

- › Für Handpistole oder Auftragskopf Spray
- › Einstellung eines separaten Sprühluftdruckes
- › Sprühluft wird erwärmt
- › In verschiedenen Varianten verfügbar



Elektronische Druckanzeige

Die elektronische Druckanzeige in Kombination mit dem Druckmessumformer erfasst den Schmelzklebstoffdruck.

Zur Überwachung des Systemdrucks des Schmelzgerätes ist am Pumpenblock ein Drucksensor integriert. Dieser misst die Werte im Druckmessumformer.

Die Messwerte werden an dem Anzeigedisplay in der Schaltschranktür angezeigt.

Bei Schmelzgeräten mit SPS Steuerung und Touchpanel ist die Anzeige im Touchpanel integriert.



Container für Granulat-Klebstoffe

Die offene Lagerung von Granulatklebstoffen birgt die Gefahr von Verunreinigungen, welche Pumpen, Düsen und andere Bauteile Ihrer Schmelzgeräte beschädigen können. Mit unserem rollbaren Klebstoff-Container verhindern Sie sowohl die Kontaminierung durch Staub und Fremdstoffe und können gleichzeitig problemlos größere Mengen Granulat zwischen mehreren Tankanlagen bewegen.

Der Container hat ein Fassungsvermögen von gut 75 kg und verfügt über eine Einschubfolie für das Klebstoffdatenblatt.

Vorteile und Ausstattungsmerkmale

Rollbarer Container zur trockenen und sauberen Aufbewahrung für ca. 75 kg Granulat.

- › Einfacher mobiler Einsatz
- › Vermeidung von Verunreinigungen
- › Schutz Ihrer wertvollen Schmelzgeräte

Zahnradpumpen Schmelzgeräte

009

HB 4000 Beutelschmelzer Serie für PUR- / POR-Schmelzklebstoffe

HB 4000 - Die flexiblen Schmelzgeräte nach Baukastenprinzip

Der BÜHNEN Beutelschmelzer ist ein wartungsfreundliches, kleberschonendes Schmelzgerät. Das Schmelzgut wird direkt aus dem Beutel verarbeitet. So wird eine Verschmutzung des Gerätes minimiert. Der Beutelschmelzer arbeitet mit einem Puffervolumen für den unterbrechungsfreien Betrieb. Somit kann während des Nachfüllvorganges ohne Produktionsstillstand weiter gearbeitet werden.

Beim Schmelzen beim Bedarf wird das Schmelzgut in zwei Stufen geschmolzen: Der Klebstoffblock wird bei Bedarf über einen Kolben durch ein Schmelzgitter gepresst und fließt in ein Reservoir. Ist dies gefüllt, wird das Schmelzgitter automatisch abgeschaltet. Durch das bedarfsgerechte Schmelzen hat der Klebstoff im Reservoir eine konstante Viskosität. Dies erzielt eine kontinuierliche Produktionsqualität.

Im Klebstoffbeutel verbleiben keine Restmengen. Der gesamte Beutelinhalt wird aufgeschmolzen. Die gepresste Verpackung hat nur ein geringes Abfallvolumen.

Vorteile und Ausstattungsmerkmale

- › Zahnradpumpen von 10 - 80 kg/h Förderleistung erhältlich
- › Wartungsfreundlich durch den modularen Aufbau
- › Leicht demontierbare Schutzverkleidung und werkzeugloser Reservoirzugang
- › Einfache Bedienung
- › Hochwertige Elektro- und Pneumatik-Komponenten von Siemens, Möller, Lenze, Weidmüller und Festo
- › Durch Melt-on-Demand keine unnötige thermische Belastung des Klebstoffes
- › Luftdicht, kein Kontakt des reaktiven Klebstoffes mit der Außenluft
- › Kein Drucklufttrockner erforderlich



Klebstoffauswahl

Typ	Basis	Form	Beschreibung
E0931.2	PUR	Kartusche, Hobbock, Pullringdose	Konstruktive Klebungen mit hohem Anspruch an Festigkeit und Temperaturverhalten.
B1452.1	POR	Kartusche, Fass, Pullringdose	Für Klebungen niederenergetischer Oberflächen, mit hohem Anspruch an das Kohäsionsverhalten.
E3315	PUR	Kartusche, Hobbock, Papphülse	Besonders geeignet für Flächenkaschierungen und leichte Montageklebungen. Durch den reduzierten MDI Gehalt < 1% entfällt die Kennzeichnung H351
F3490B	Spülmittel	Kartusche	Reinigung von Schmelzgeräten beim Einsatz von reaktiven PUR-Schmelzklebstoffen, blau

Basis:
PUR – Reaktives Polyurethan
POR – Reaktives Polyolefin
Spülmittel – EVA Copolymer

Lieferformen:

- 7 – Kartusche (Durchmesser ca. 47 mm, 215 mm lang)
- 9 – Gebinde von 2 - 200 kg (Alubeutel, Eimer, Pullringdose, Hobbock)

Anwendungsgebiete



Elektroindustrie Automotive Bauindustrie Schaumstoffe Möbelindustrie



Zahnradpumpen Schmelzgeräte

HB 4000 Fassschmelzer Serie für PUR-/ POR- und Haft-Schmelzklebstoffe



HB 4020 BS für PUR- und POR-Schmelzklebstoffe

Das Schmelzgerät hat eine Antihaft-Beschichtung im Schmelztank, Vorratstank, beim Deckel, Registerplatte und beim Reservoir. Das Reservoir ermöglicht einen unterbrechungsfreien Betrieb, wenn Klebstoff nachgefüllt wird. Die HB 4020 wird mit einer Zahnradpumpe geliefert. Die Förderleistung der Pumpe wird konfiguriert nach dem individuellen Bedarf (10 / 20 / 40 kg/h).

Die luftdicht verschließbare Anlage ist geeignet zum Verarbeiten von reaktiven PUR- oder POR-Schmelzklebstoffen.

Vorteile und Ausstattungsmerkmale

- › 2 kg Gebinde
- › Kompakter und wartungsfreundlicher Aufbau
- › Temperaturabsenkung als „Stand-by“-Funktion
- › Über- und Untertemperaturschutz
- › Förderleistung von 10 kg/h bis zu 40 kg/h
- › Hochwertige Elektro- und Pneumatik-Komponenten von Siemens, Möller, Lenze, Weidmüller und Festo
- › Auswechselbare Tankheizung
- › Großvolumiger Gerätefilter mit hoher Standzeit

Technische Daten HB 4020 BS

Abmessung 990 x 490 x 1520 mm
 Gewicht 80 kg
 Betriebsspannung 3 / N / PE 400 V, 50 - 60 Hz
 Arbeitstemperatur 0 - 190 °C
 Temperaturfühler PT100 und Ni120
 Schlauchanschlüsse 1 - 4
 Übertemperaturschutz ja, begrenzt auf 260 °C
 Schmelzleistung 0,5 - 4 kg/h*
 Pumpsystem 1 Zahnradpumpe
 Reservoirvolumen 0,2 Liter
 Gebinde 2 kg und 2,5 kg, Ø ca. 125 x 270 mm hoch
 Schmelzklebstoffe POR, PUR

* je nach Temperatur und Klebstoffviskosität

HB 4180 für PUR- und POR-Schmelzklebstoffe

Das Schmelzgerät hat eine Antihaft-Beschichtung im Schmelztank, Vorratstank, beim Deckel, Registerplatte und beim Reservoir. Das Reservoir ermöglicht einen unterbrechungsfreien Betrieb, wenn Klebstoff nachgefüllt wird. Die HB 4180 kann mit unterschiedlich großen Zahnradpumpen konfiguriert werden. Die Förderleistung der Zahnradpumpengrößen liegt bei 10 bis 80 kg/h, je nach Größe.

Die luftdicht verschließbare Anlage ist geeignet zum Verarbeiten von reaktiven PUR- oder POR-Schmelzklebstoffen.

Vorteile und Ausstattungsmerkmale

- › 18 kg Gebinde
- › Kompakter und wartungsfreundlicher Aufbau
- › Temperaturabsenkung als „Stand-by“-Funktion
- › Über- und Untertemperaturschutz
- › Förderleistung von 10 kg/h bis zu 80 kg/h
- › Hochwertige Elektro- und Pneumatik-Komponenten von Siemens, Möller, Lenze, Weidmüller und Festo
- › Auswechselbare Tankheizung
- › Großvolumiger Gerätefilter mit hoher Standzeit

Technische Daten HB 4180 BS

Abmessung 940 x 480 x 1120 mm
 Gewicht 250 kg
 Betriebsspannung 3 / N / PE 400 V, 50 - 60 Hz
 Arbeitstemperatur 0 - 190 °C
 Temperaturfühler PT100 und Ni120
 Schlauchanschlüsse 1 - 4
 Übertemperaturschutz ja, begrenzt auf 260 °C
 Schmelzleistung 1 - 30 kg/h*
 Pumpsystem 1 - 2 Zahnradpumpen
 Reservoirvolumen 1,1 Liter
 Gebinde 18 kg, Ø ca. 280 x 370 mm hoch
 Schmelzklebstoffe POR, PUR

* je nach Temperatur und Klebstoffviskosität

HB 4000 - Die flexiblen Schmelzgeräte nach dem Baukastenprinzip

Bei der Verarbeitung von großen Mengen Schmelzklebstoff hat sich das Fass als ideale Lieferform bewährt. Die Fassschmelzgeräte aus der HB 4000er Serie sind so konzipiert, dass nur die Kontaktoberfläche des Klebstoffes aufgeschmolzen wird. Die thermische Belastung wird somit auf ein Minimum reduziert. Abhängig von der geforderten Schmelzleistung und der Wärmeleitfähigkeit des Schmelzgutes kommen unterschiedliche Schmelzplatten zum Einsatz. Durch verschiedene Geometrien der Schmelzplatten werden Schmelzleistungen von 5 - 200 kg/h erreicht. Die Schmelzplatten haben einen langlebigen Endlos-Dichtring.

Die Belüftung des Fasses erfolgt automatisch über einen Taster. Die Drehstrommotoren mit Zahnradpumpengrößen von 5 - 320 kg/h Förderleistung garantieren eine kontinuierliche Applikation des Schmelzgutes. Die Druckregulierung erfolgt über ein pneumatisches Bypassventil. In den Anlagen können alle handelsüblichen Gebindeformen von 20 kg und 200 kg, je nach Ausführung verarbeitet werden.

Tandem-Fassschmelzer

Für Anwendungen mit sehr hohem kontinuierlichem Bedarf können Tandem-Fassschmelzer eingesetzt werden. Die Umschaltung vom leeren zum vollen Fass erfolgt automatisch über einen Verteilerblock. Eine weitere Möglichkeit besteht darin, die Schmelzklebstoffe von einem Fassschmelzer in ein Puffergerät einzufüllen.

Vorteile und Ausstattungsmerkmale

- › Einfacher und bequemer Fasswechsel innerhalb weniger Minuten
- › Geringe Restmenge im Fass
- › Zweihand Bedienung zum Auf- und Abfahren des Fasses
- › Sauberer Wechsel: Serienmäßig mitgelieferte Wechselschubblende verhindert beim Fasswechsel ein Abtropfen des heißen Klebstoffes
- › Leicht austauschbare Flächenheizung in der Schmelzplatte
- › Einfache Reinigung der Schmelzplatte
- › Gute Zugänglichkeit
- › Hochwertige Elektro- und Pneumatik-Komponenten von Siemens, Möller, Lenze, Weidmüller und Festo



Glatte Schmelzplatte

- › Mit glatter Oberfläche für eine niedrige Schmelzleistung:
 - HB 4020 FS - ca. 5 kg/h
 - HB 4200 FS - ca. 5 - 20 kg/h
- › Geringe Restmenge im Fass



Axialrippen-Schmelzplatte

- › Mit großer Oberfläche für eine mittlere Schmelzleistung:
 - HB 4020 FS - ca. 12 kg/h
 - HB 4200 FS - ca. 10 - 60 kg/h



Feinripp-Schmelzplatte

- › Mit sehr großer Oberfläche für eine sehr hohe Schmelzleistung:
 - HB 4020 FS - ca. 20 kg/h
 - HB 4200 FS - ca. 20 - 200 kg/h

Klebstoffauswahl

Typ	Basis	Form	Beschreibung
E0931.2	PUR	Pullring-dose	Konstruktive Klebungen mit hohem Anspruch an Festigkeit und Temperaturverhalten.
B1452.1	POR	Pullring-dose, Fass	Für Klebungen niederenergetischer Oberflächen, mit hohem Anspruch an das Kohäsionsverhalten.
E3315	PUR	Papphülse, Hobbock	Besonders geeignet für Flächenkaschierungen und leichte Montageklebungen. Durch den reduzierten MDI Gehalt < 1% entfällt die Kennzeichnung H351
E2456UVM	PUR	Papphülse, Hobbock	Für Montage- und Konstruktionsklebungen, die hohen Temperaturen ausgesetzt sind. In Schwarz und Weiß erhältlich.

Basis: PUR – Reaktives Polyurethan, POR – Reaktives Polyolefin
Lieferformen: 9 – Gebinde von 2 - 200 kg

Anwendungsgebiete



Verpackungen Elektroindustrie Automotive Bauidustrie



HB 4020 FS für PUR-, POR- und Haft-Schmelzklebstoffe

Das Fassschmelzgerät hat eine automatische Entlüftung und einen Endlos-Dichtring zur nahtlosen Abdichtung der Schmelzplatte. In der HB 4020 FS können handelsübliche 20 kg Gebinde verarbeitet werden. Die Förderleistung der Pumpe ist durch verschiedene Größen konfigurierbar. Die optimale Bediensicherheit wird durch die gut sichtbaren Betriebszustandsanzeigen und die Zweihand-Bedienung gewährleistet.

Die luftdicht verschließbare Anlage ist geeignet zum Verarbeiten von reaktiven PUR- oder POR-Schmelzklebstoffen.

Vorteile und Ausstattungsmerkmale

- › 20 kg Gebinde
- › Kompakter und wartungsfreundlicher Aufbau
- › Antihaft-Beschichtung und Tropfschutz für sauberen Fasswechsel
- › Schleppkette führt geschützt Kabel und Schläuche
- › Förderleistung von 5 kg/h bis zu 40 kg/h
- › Hochwertige Elektro- und Pneumatik-Komponenten von Siemens, Möller, Lenze, Weidmüller und Festo
- › Automatische Entlüftung der Plattenunterseite und Pumpe
- › Auswechselbare Heizung in der Schmelzplatte

Technische Daten HB 4020 FS

Abmessung 1400 x 510 x 1950 mm
 Gewicht 240 kg
 Betriebsspannung 3 / N / PE 400 V, 50 - 60 Hz
 Arbeitstemperatur 0 - 190 °C
 Temperaturfühler PT100 und Ni120
 Schlauchanschlüsse 1 - 4
 Übertemperaturschutz ja, begrenzt auf 260 °C
 Schmelzleistung 5 - 25 kg/h*
 Pumpsystem 1 Zahnradpumpe
 Gebindegröße 20 Liter, Ø 275 x 366 mm hoch
 Geräuschemission 60 dBA
 Schmelzklebstoffe PUR, POR, PSA

* je nach Temperatur und Klebstoffviskosität



HB 4200 FS für PUR-, POR- und Haft-Schmelzklebstoffe

Das Fassschmelzgerät hat eine automatische Entlüftung und einen Endlos-Dichtring zur nahtlosen Abdichtung der Schmelzplatte. In der HB 4200 FS können Schmelzklebstoffe aus glattwandigen 200 Liter Gebinden verarbeitet werden. Die Förderleistung der Pumpe ist durch verschiedene Größen konfigurierbar. Die optimale Bediensicherheit wird durch die gut sichtbaren Betriebszustandsanzeigen und die Zweihand-Bedienung gewährleistet.

Die luftdicht verschließbare Anlage ist geeignet zum Verarbeiten von reaktiven PUR- oder POR-Schmelzklebstoffen.

Vorteile und Ausstattungsmerkmale

- › 200 Liter Gebinde
- › Kompakter und wartungsfreundlicher Aufbau
- › Tropfschutz für sauberen Fasswechsel
- › Schleppkette führt geschützt Kabel und Schläuche
- › Förderleistung von 10 kg/h bis zu 320 kg/h
- › Hochwertige Elektro- und Pneumatik-Komponenten von Siemens, Möller, Lenze, Weidmüller und Festo
- › Auswechselbare Heizung in der Schmelzplatte aus hochfestem Aluminium
- › Automatische Entlüftung der Plattenunterseite und Pumpe

Technische Daten HB 4200 FS

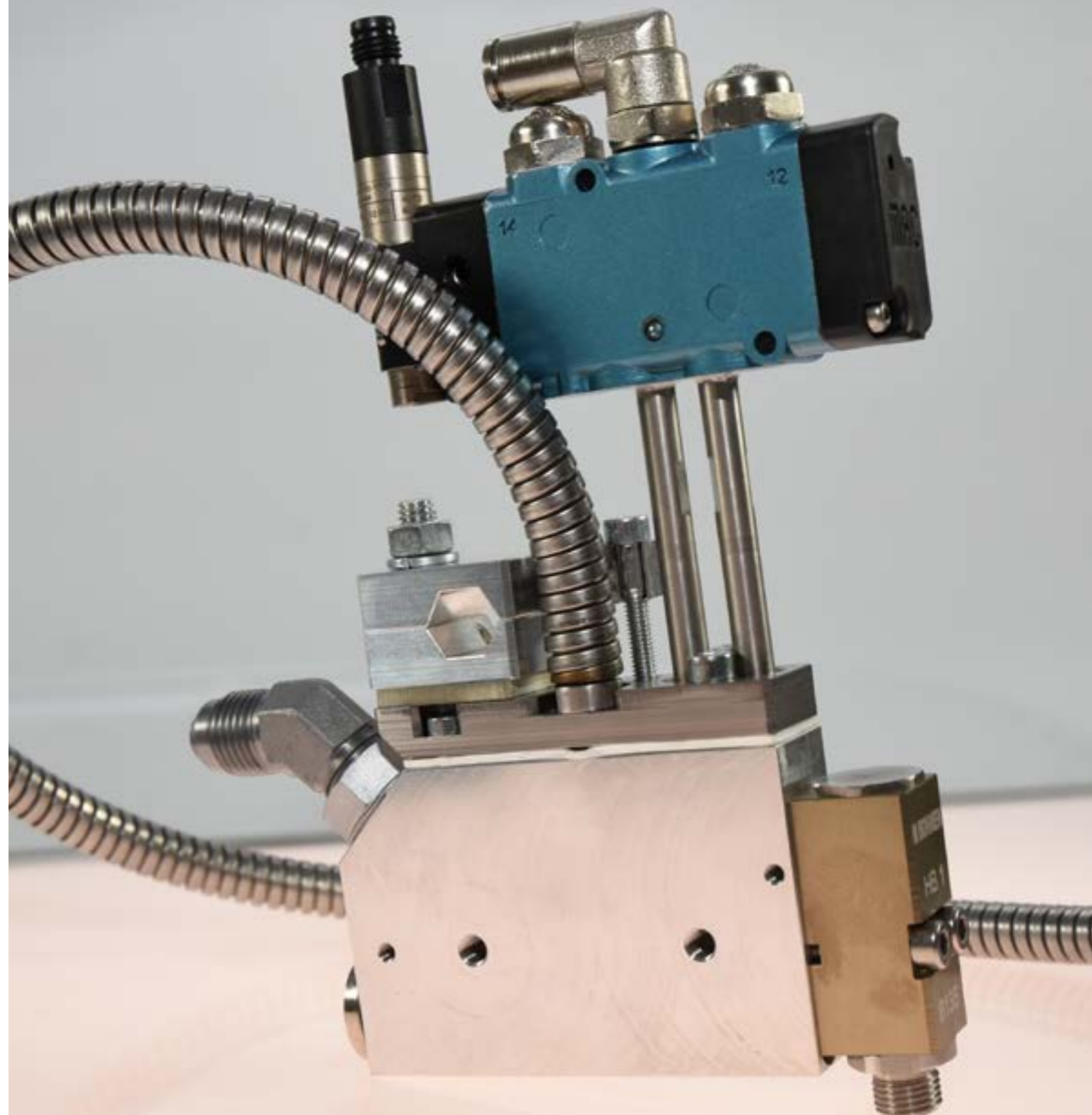
Abmessung 1820 x 710 x 2750 mm
 Gewicht 580 kg
 Betriebsspannung 3 / N / PE 400 V, 50 - 60 Hz
 Arbeitstemperatur 0 - 190 °C
 Temperaturfühler PT100 und Ni120
 Schlauchanschlüsse 1 - 4
 Übertemperaturschutz ja, begrenzt auf 260 °C
 Schmelzleistung 5 - 200 kg/h*
 Pumpsystem 1 - 2 Zahnradpumpen
 Gebindegröße 200 Liter, Ø 571 x 875 mm hoch
 Geräuschemission 60 dBA
 Schmelzklebstoffe PUR, POR, PSA

* je nach Temperatur und Klebstoffviskosität



Auftragsköpfe

010



010

Raupenauftragsköpfe

Auftragsköpfe werden eingesetzt bei automatisierten Vorgängen. Sie sind dann Bestandteil einer Fertigungslinie und werden z. B. durch eine Streckensteuerung angesteuert. Das gewünschte Auftragsbild bestimmt die Anlage und damit auch den Auftragskopf. Meistens sind Auftragsköpfe fest eingebaut und das Werkstück wird unter ihnen durchgeführt. Entsprechend ihrer Anordnung werden linienförmige Raupen oder Punkte aufgetragen. Je nach Anforderung werden ein oder mehrere Auftragsköpfe in der Anlage verbaut. Der Schmelzklebstoff kann von oben, horizontal oder in besonderen Fällen kopfstehend appliziert werden.

HB 11

HB 11 Mikroauftragskopf - schnelle Taktzeiten und wenig Platzbedarf

Bei besonders schnellen Taktzeiten wird der HB 11 mit seinem schmalen Modul eingesetzt. Der HB 11 ist kompatibel zu Nordson und Robatech. Der Auftragskopf wird ohne Düse geliefert.

Vorteile und Ausstattungsmerkmale

- › Inkl. Magnetventil 24 V
- › Inkl. Modul HB 1 (mit Gewinde UNF 3/8" zum Einsatz von Standarddüsen)
- › Kompakte Baubreite für beengten Platz: Nur 18 mm
- › PT100, Ni120 oder NTC
- › Luft öffnend / Luft schließend
- › Kopfhalter für 11 - 15 mm Rundeisen
- › Mit integriertem Filter (100 mesh)
- › Schlauchanschluss SA 8
- › Optional: Inline Filter, M8-Stecker für Magnetventil, Isolierung

Technische Daten

Abmessung 170 x 18 x 130 mm
 Heizleistung 160 W
 Arbeitstemperatur max. 195 °C
 Max. Klebstoffdruck 80 bar
 Düsengewinde UNF 3/8"
 Anzahl Module 1



Produktvideo HB 11

one4all



HB 20

HB 20 Auftragskopf mit Isolierung

Mit dem HB 20 lassen sich sehr gut hochviskose Schmelzklebstoffe austragen. Durch die Feinjustierung des Nadelhubs ist die Austragsmenge exakt dosierbar. Der Auftragskopf wird ohne Düse geliefert.

Vorteile und Ausstattungsmerkmale

- › Inkl. Magnetventilstecker für HB 6000 und HB 5010
- › Inkl. 1 Modul (mit Gewinde UNF 3/8" zum Einsatz von Standarddüsen)
- › Inkl. energiesparender Isolierung
- › PT100
- › Luft öffnend / Feder schließend
- › Kopfhalter für 7 - 12 mm Rundeisen
- › Schlauchanschluss SA 8
- › Optional: Inline Filter, Kabelbaum HB 4000, 230 V Ausführung

Technische Daten

Abmessung 210 x 50 x 80 mm
 Heizleistung 150 W
 Arbeitstemperatur max. 200 °C
 Max. Klebstoffdruck 100 bar
 Düsengewinde UNF 3/8"
 Anzahl Module 1



DK 1/30 HT



DK 1/30 HT - Hochtemperatur

Durch die Verarbeitung von hochwertigen Dichtungen sind Temperaturen von bis zu 250 °C möglich. Der DK 1/30 HT wird häufig zur Verarbeitung von Polyamid Schmelzklebstoffen eingesetzt. Der Auftragskopf wird ohne Düse geliefert. Durch seinen modularen Aufbau ist er wartungsfreundlich.

Vorteile und Ausstattungsmerkmale

- › Hochtemperaturlösung bis 250 °C
- › Inkl. Magnetventil und Magnetventilbausatz
- › Inkl. 1 Modul (mit Gewinde UNF 3/8" zum Einsatz von Standarddüsen)
- › PT100
- › Luft öffnend / Luft schließend
- › Kopfhalter für 10 mm Rundeisen
- › Nadelhubverstellung
- › Airtech 230 V
- › Schlauchanschluss SA 8
- › Optional: Airtech 24 V

Technische Daten

Abmessung 102 x 46 x 137 mm
 Heizleistung 200 W
 Arbeitstemperatur 50 - 250 °C
 Max. Klebstoffdruck 120 bar
 Düsengewinde UNF 3/8"
 Anzahl Module 1



Zubehör



Messingdüse MS-VA

Standarddüse mit einem eingesetzten Edelstahl-Kapillar.
 Raupenauftrag, Punktauftrag
 Ø 0,3 mm
 Ø 0,4 mm
 Ø 0,6 mm
 Ø 0,8 mm
 Ø 1,0 mm
 Ø 1,2 mm
 Ø 1,5 mm
 Ø 2,0 mm
 Ø 2,5 mm
 Gewinde: UNF 3/8"

Düse, lang, Stahl

Raupenauftrag, Punktauftrag
 Ø 0,6 mm
 Ø 0,8 mm
 Ø 1,0 mm
 Ø 1,2 mm
 Ø 1,5 mm
 Ø 2,0 mm
 Ø 3,0 mm
 Gewinde: UNF 3/8"

Edelstahldüse VA-LL

Ohne eingesetztes Kapillar, guter Klebstofffluss, präziser Auftrag.
 Raupenauftrag, Punktauftrag
 Ø 0,2 mm
 Ø 0,25 mm
 Ø 0,3 mm
 Ø 0,35 mm
 Ø 0,4 mm
 Ø 0,45 mm
 Ø 0,5 mm
 Ø 0,55 mm
 Ø 0,6 mm
 Ø 0,7 mm
 Ø 0,8 mm
 Ø 0,9 mm
 Ø 1,0 mm
 Gewinde: UNF 3/8"



Düsenreinigungsnadeln (6er Pack)

Ein Set enthält je sechs Düsenreinigungsnadeln. Die Nadeln haben innerhalb des Sets die gleiche Größe.

Heizbare Schlauch KS Raupe

Heizbare Schläuche für Raupen-Auftragsköpfe in Kombination mit Schmelzgeräten.

Streckensteuerung

Die Streckensteuerung ermöglicht automatisiertes Arbeiten. Sie steuert autark die Magnetventile an den Auftragsköpfen an.

Anwendungsgebiete



Verpackungen Elektroindustrie Automotive Filterindustrie



Textilindustrie Bauindustrie Betonindustrie Möbelindustrie

010

Flächenauftragsköpfe

Flächenauftragsköpfe sind eine Sonderform der Raupenauftragsköpfe. Statt einer Düse ist ein Klebstoffverteiler angeflanscht, der den Klebstoff auf einer gewissen Breite vollflächig und mit einer sehr dünnen Schichtdicke appliziert. Während Raupen- oder Sprühauftragsköpfe immer einen Abstand zum Werkstück haben, hat ein Flächenauftragskopf Kontakt mit dem Substrat. Da das Substrat am Auftragskopf schleift, ist die Lippe nicht aus Messing oder Aluminium, sondern aus Stahl. Hauptsächlich wird dieser Auftrag in der Verpackungsindustrie zur Herstellung von Versandtaschen mit Selbstklebeverschluss eingesetzt.

HB 20 BS

HB 20 BS - Auftragsbreite bis 20 mm

Der Auftragskopf ist mit einem Breitschlitzmodul ausgestattet, welches eine maximale Auftragsbreite von 20 mm ermöglicht. Alternativ kann ein Modul mit einer Auftragsbreite von max. 30 mm ausgewählt werden. Der Auftragskopf wird ohne Distanzblech geliefert.



Vorteile und Ausstattungsmerkmale

- › Inkl. Magnetventilstecker für HB 6000 und HB 5010
- › Inkl. 1 Breitschlitzmodul
- › PT100 oder Ni120 erhältlich
- › Luft öffnend / Feder schließend
- › Kopfhalter für 7 - 12 mm Rundeseisen
- › Schlauchanschluss SA 8
- › Distanzblech separat
- › Optional: Inline-Filter

Technische Daten

Abmessung 256 x 44 x 80 mm
 Heizleistung 180 W
 Arbeitstemperatur max. 200 °C
 Max. Klebstoffdruck 100 bar
 Auftragsbreite 15 - 20 mm
 Anzahl Module 1



HB 45 BS

HB 45 BS - Auftragsbreite bis 35 mm

Mit dem HB 45 BS wird ein Klebstofffilm von bis zu 35 mm Breite aufgetragen. Das Mundstück ist angepasst auf die Zufuhr von Pappe.

Durch die spezielle Kontur am Mundstück ist der Kopf weniger störanfällig und hat einen geringen Verschleiß. Das Steuerteil hat eine größere Nadelbohrung von 3 mm, die eine gesteigerte Austragsmenge ermöglicht. Der Auftragskopf wird ohne Distanzblech geliefert.



Abweichende Vorteile und Ausstattungsmerkmale

- › Inkl. 1 Modul
- › Schichtdicke von 0,1 bis 2 mm
- › Max. Auftragsbreite von 10 mm bis 35 mm
- › Standard PT100 (weitere auf Anfrage)
- › Luft öffnend / Luft schließend für hervorragendes Abrissverhalten
- › Kopfhalter für 12 mm Rundeseisen
- › Schlauchanschluss SA 8
- › Optional: Inline Filter, Ni120 / NTC Ausführung

Technische Daten

Abmessung 239 x 63 x 93 mm
 Heizleistung 200 W
 Arbeitstemperatur max. 50 - 200 °C
 Max. Klebstoffdruck 100 bar
 Auftragsbreite 10 - 35 mm
 Anzahl Module 1



FLK 2/60

FLK 2/60 - Auftragsbreite bis 60 mm

Der Hochtemperatur-Auftragskopf mit zwei Modulen. Die maximale Auftragsbreite des Klebstoffes liegt bei 60 mm. Über einen heizbaren Schlauch wird der Klebstoff zugeführt und auf zwei Module über Bohrungen verteilt. Der Flächen-Auftragskopf wird inklusive Distanzblech geliefert.

Vorteile und Ausstattungsmerkmale

- › Maximale Auftragsbreite 60 mm
- › Inkl. zwei Module und Magnetventilen 24 V
- › Inkl. Distanzblech mit 0,5 mm Schichtdicke
- › PT100
- › Luft öffnend / Luft schließend
- › Kopfhalter für 10 mm Rundeseisen
- › Kopfventil-Airtech 230 V
- › Schlauchanschluss SA 8
- › Filter 315 µ

Technische Daten

Abmessung 114 x 93 x 145 mm
 Heizleistung 175 W
 Arbeitstemperatur 50 - 250 °C
 Max. Klebstoffdruck 120 bar
 Auftragsbreite 60 mm
 Anzahl Module 2



Anwendungsgebiete



Zubehör



Distanzbleche
 (weitere auf Anfrage)
 Distanzblech HB 20 BS
 Auftragsbreite 20 mm
 Schichtdicke 0,5 mm

Distanzbleche
 (weitere auf Anfrage)
 Distanzblech HB 30 BS
 Auftragsbreite 30 mm
 Schichtdicke 0,5 mm

Distanzbleche
 Distanzblech HB 45 BS
 Auftragsbreite 35 mm
 Schichtdicke 0,5 mm



010

Sprühauftragsköpfe

Müssen Werkstücke großflächig miteinander geklebt werden, kommen Sprühauftragsköpfe zum Einsatz. Aus den Anforderungen der Anwendung ergibt sich der Typ des Auftragskopfes. Die Taktzeiten sind länger als bei Raupenauftragsköpfen. Der Aufbau des Sprühbildes erfordert eine gewisse Zeit. Die erreichbare Sprühbreite ist immer abhängig vom eingesetzten Schmelzklebstoff. Hierbei wird ein dünner Klebstoffaden durch einen Luftwirbel seitlich abgelenkt, mitgenommen und kreisförmig auf das Werkstück appliziert. So wird ein flächiges Auftragsbild erreicht. Der Sprühauftrag ermöglicht einen geringen Klebstoffverbrauch, da nicht die komplette Fläche benetzt wird, sondern nur Spiralen aufgetragen werden.

HB 30

HB 30 Spray - bis 50 mm Sprühbreite
Werden Sprühbreiten bis 50 mm gefordert, wird der HB 30 Spray eingesetzt. Der Auftragskopf hat eine passive Luftvorwärmung, welche ein starkes Abkühlen des Klebstoffes verhindert. Der Auftragskopf wird ohne Düse geliefert.

Vorteile und Ausstattungsmerkmale

- › Inkl. Magnetventilstecker für HB 6000 und HB 5010
- › Inkl. 1 Modul mit Gewinde UNF 1/2"
- › Mit passiver Luftvorwärmung
- › PT100
- › Luft öffnend / Feder schließend
- › Integrierter Filter
- › Kopfhalter für 12 mm Rundeisen
- › Schlauchanschluss SA 8
- › Optional: 230 V Ausführung, Kabelbaum für HB 4000

Technische Daten

Abmessung 269 x 44 x 85 mm
 Heizleistung 360 W
 Arbeitstemperatur max. 200 °C
 Max. Klebstoffdruck 100 bar
 Düsengewinde UNF 1/2"
 Anzahl Module 1



Produktvideo HB 30

Sprühauftragskopf

Sprühauftragskopf mit integriertem Luftvorwärmer - bis 300 mm Sprühbreite
Der Sprühauftragskopf hat ein Steuermodul für Sprühdüsen. Die Sprühweite beträgt 10 - 300 mm. Der Kopf beinhaltet einen integrierten Filter. Zum Ansteuern des integrierten Luftvorwärmers ist immer ein Heizkreis, sowie ein Adapterkabel in Abhängigkeit der Länge des heizbaren Schlauches erforderlich. Alternativ kann eine Temperaturregelbox zum Ansteuern des Luftvorwärmers verwendet werden. Der Auftragskopf wird ohne Düse geliefert.

Vorteile und Ausstattungsmerkmale

- › Inkl. 1 Modul (mit Gewinde UNF 3/8") B600 mit Überwurfmutter zur Sicherung der Sprühdüse
- › Magnetventil MAC 24 V
- › PT100
- › Luft öffnend / Feder schließend
- › Kopfhalter für 12 mm Rundeisen
- › Schlauchanschluss SA 8
- › Optional: Temperaturregelbox, Adapterkabel

Technische Daten

Abmessung 115 x 272 x 68 mm
 Heizleistung 480 W
 Arbeitstemperatur 190 °C
 Max. Klebstoffdruck 100 bar
 Düsengewinde UNF 3/8"
 Anzahl Module 1



Produktvideo Sprühauftragskopf

Zubehör



Sprühdüse MS
 Sprayauftrag
 in der Ausführung mit 7 Bohrlöchern
 60° Sprühwinkel
 Ø 0,2 mm
 Ø 0,25 mm
 Ø 0,3 mm
 Ø 0,4 mm
 Ø 0,45 mm
 Ø 0,5 mm
 Ø 0,55 mm
 Ø 0,6 mm
 Ø 0,7 mm
 Ø 0,8 mm
 Ø 0,9 mm
 Ø 1,0 mm
 Ø 1,2 mm
 Ø 1,5 mm
 Ø 2,0 mm
 Gewinde:
 UNF 1/2" x 20



Sprühdüse MS WIDE
 Sprayauftrag
 in der Ausführung mit 12 Bohrlöchern
 90° Sprühwinkel
 Ø 0,2 mm
 Ø 0,25 mm
 Ø 0,3 mm
 Ø 0,35 mm
 Ø 0,4 mm
 Ø 0,45 mm
 Ø 0,5 mm
 Ø 0,55 mm
 Ø 0,6 mm
 Ø 0,7 mm
 Ø 0,8 mm
 Ø 0,9 mm
 Ø 1,0 mm
 Ø 1,2 mm
 Ø 1,5 mm
 Ø 2,0 mm
 Gewinde:
 UNF 1/2" x 20



Sprühdüse
 rechtsdrehend
 Düsenkappe ohne Gewinde für das Modul B600
 Ø 0,7 mm
 Ø 1,0 mm
 ohne Gewinde



Streckensteuerung
 Die Streckensteuerung ermöglicht automatisiertes Arbeiten. Sie steuert autark die Magnetventile an den Auftragsköpfen an.



Heizbarer Schlauch KS Spray
 Heizbarer Schlauch für Spray-Auftragsköpfe in Kombination mit Schmelzgeräten.



Adapterkabel für Temperaturregelbox
 Adapterkabel für den Sprühauftragskopf mit integriertem Luftvorwärmer
 Länge:
 3,0 m
 5,0 m
 7,0 m

Anwendungsgebiete



Verpackungen Elektroindustrie Automotive Filterindustrie



Textilindustrie Bauindustrie Betonindustrie Möbelindustrie





011

one4all

Kompatible Ersatzteile

Mit den one4all-Produkten erhalten Sie 100 % kompatible Ersatzteile für die Hersteller Nordson, Robotech, HHS, ITW Dynatec und Meltex. Bei den angebotenen Produkten handelt es sich nicht um Originalware der Hersteller. Die qualitativ hochwertigen Produkte werden in Europa gefertigt.

In unserem kompatiblen Programm finden Sie verschiedene Auftragsköpfe, Module, Pumpen, heizbare Schläuche, Düsen, Filter, Siebe, Magnetventile und vieles mehr. Die Anzahl der verfügbaren Produkte ist sehr groß. Gerne unterbreiten wir Ihnen ein individuelles Angebot.

Wartung / Service von Fremdanlagen

Für die Langlebigkeit unserer eigenen Auftragstechnik und Produkte bieten wir einen qualifizierten Kundendienst an. Diesen Service können Sie ebenfalls für Anlagentechnik von anderen Herstellern in Anspruch nehmen. Ein kompetentes Kundendienst-Team steht für Sie bereit, um Ihre Anliegen zu lösen. Eine regelmäßige Wartung beugt ungeplanten Ausfällen vor und vermeidet Produktionsstopps. Unsere Techniker prüfen und optimieren gerätespezifische Eigenschaften. Eine Reinigung der Technik erfolgt auch bei diesem Einsatz.



Magnetventile

Die Magnetventile können das elektrische Signal einer Steuerung umsetzen und Druckluft freigeben, sperren oder entlüften. Sie sind in unterschiedlichen Watt-Version erhältlich sowie in baulichen Modifikationen.



In-Line Filter, Siebe und Kopffilter

Die one4all In-Line Filter schützen den Auftragskopf und die Düse vor Verschmutzungen. Sie werden zwischen Auftragskopf und heizbarem Schlauch montiert. Siebe zum Austausch und Kopffilter sind als Zubehör verfügbar.



Düsen und Distanzbleche

Die one4all Düsen (Raupe und Spray) und die Distanzbleche sind auf Ihre Anwendung ideal abgestimmt und sorgen für einen kontrollierten Schmelzklebstofffluss.



Heizpatronen und Fühler

Die Heizpatronen sorgen für eine schnelle und gleichmäßige Erwärmung. Temperaturfühler sind Widerstandsthermometer zur Messung der Temperatur.



Tankfilter und Siebe

Die one4all Tankfilter filtern Verschmutzungen aus dem Tank, bevor diese in den heizbaren Schlauch gelangen.



Adapter und Schlauchanschlüsse

Die Adapter dienen zur Verbindung zwischen Schmelzgerät und heizbarem Schlauch oder verbinden Auftragskopf und Schlauch.



Raupenauftragsköpfe

011

Mit den one4all -Auftragsköpfen erhalten Sie 100 % kompatible Produkte für die Hersteller Nordson, Robatech, HHS, ITW Dynatec und Meltex. Bei den angebotenen Produkten handelt es sich nicht um Originalware der Hersteller. Die qualitativ hochwertigen Produkte werden in Europa gefertigt. Die Auftragsköpfe werden eingesetzt bei automatisierten Vorgängen. Sie sind dann Bestandteil einer Fertigungslinie und werden z.B. durch eine Streckensteuerung angesteuert. Das gewünschte Auftragsbild bestimmt die Anlage und damit auch den Auftragskopf. Meistens sind Auftragsköpfe fest eingebaut und das Werkstück wird unter ihnen durchgeführt. Entsprechend ihrer Anordnung werden linienförmige Raupen oder Punkte aufgetragen. Je nach Anforderung werden ein oder mehrere Auftragsköpfe in der Anlage verbaut. Der Schmelzklebstoff kann von oben, horizontal oder in besonderen Fällen kopfstehend appliziert werden.

HB 11

HB 11 Mikroauftragskopf - schnelle Taktzeiten und wenig Platzbedarf

Bei besonders schnellen Taktzeiten wird der HB 11 mit seinem schmalen Modul eingesetzt. Der HB 11 ist kompatibel zu Nordson und Robatech. Der Auftragskopf wird ohne Düse geliefert.



Vorteile und Ausstattungsmerkmale

- › Inkl. Magnetventil 24 V
- › Inkl. Modul HB 1 (mit Gewinde UNF 3/8" zum Einsatz von Standarddüsen)
- › Kompakte Baubreite für beengten Platz: Nur 18 mm
- › PT100, Ni120 oder NTC
- › Luft öffnend / Luft schließend
- › Kopfhalter für 11 - 15 mm Rundseisen
- › Mit integriertem Filter (100 mesh)
- › Schlauchanschluss SA 8
- › Optional: Inline Filter, M8-Stecker für Magnetventil, Isolierung

Technische Daten

Abmessung 170 x 18 x 130 mm
 Heizleistung 160 W
 Arbeitstemperatur max. 195 °C
 Max. Klebstoffdruck 80 bar
 Düsengewinde UNF 3/8"
 Anzahl Module 1



Produktvideo HB 11



B401/44

B401/44 Auftragskopf

Der Auftragskopf B401/44 hat eine Baubreite von 44 mm und verfügt über ein B400 Modul. Dieses ist Luft öffnend und Feder schließend. Die Ansteuerung erfolgt über ein Magnetventil, welches, wie auch die passenden Düsen, separat erhältlich ist. Das Modell B401/44 kann für Punkt- und Raupenauftrag eingesetzt werden.



Vorteile und Ausstattungsmerkmale

- › Kompatibel zu Nordson, Robatech, Meltex oder HHS
- › Passend für BÜHNEN Schmelzgeräte
- › Für Punkt- und Raupenauftrag
- › Baubreite 44 mm
- › PT100, Ni120, FeCuNi oder NTC
- › Inkl. Modul B400
- › Luft öffnend / Feder schließend
- › Magnetventil und Düse separat

Technische Daten

Abmessung 171 x 44 x 67 mm
 Heizleistung 180 W
 Arbeitstemperatur 200 °C
 Max. Klebstoffdruck 100 bar
 Düsengewinde UNF 3/8"
 Anzahl Module 1



B401/28-F



B401/28-F, Raupen- oder Flächenauftrag

Der Auftragskopf B401/28-F hat ein B400 Modul mit einer Baubreite von nur 28mm. Das Modul ist Luft öffnend und Feder schließend. Die Ansteuerung erfolgt über ein Magnetventil. Magnetventil, Düsen und Distanzbleche sind separat erhältlich. Der Kopf kann für Punkt- und Raupenauftrag eingesetzt werden. Eine Variante des Auftragskopfes ist mit einem Flächenauftragsmodul BS 20 erhältlich.

In der Ausführung B401/28-F erhältlich mit einem integrierten Filter. Standardmäßig hat der Kopf einen Schlauchanschluss von hinten. Optional ist eine Ausführung mit Schlauchanschluss von oben möglich.

Vorteile und Ausstattungsmerkmale

- › Kompatibel zu Nordson, Robatech oder Meltex
- › Passend zu BÜHNEN Schmelzgeräten
- › Inkl. Modul B400
- › PT100, Ni120, FeCuNi oder NTC
- › Luft öffnend / Feder schließend
- › Für Punkt- und Raupenauftrag mit 3/8" UNF Gewinde
- › Für Flächenauftrag inkl. Flächenmodul BS20
- › Optional: Ausführung mit Schlauchanschluss von oben

Technische Daten

Abmessung 117 x 28 x 171 mm
 Heizleistung 160 W
 Arbeitstemperatur 200 °C
 Max. Klebstoffdruck 100 bar
 Düsengewinde UNF 3/8"
 Anzahl Module 1



B402-84V



B402-84V

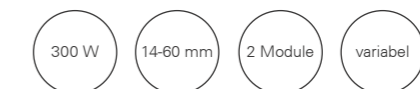
Der Auftragskopf B402-84V hat zwei individuell schwenkbare B400 Module. Diese ermöglichen einen einstellbaren Raupenabstand von 14 – 60 mm (abhängig vom Abstand zum Substrat). Die Module sind Luft öffnend und Feder schließend. Die Ansteuerung erfolgt über zwei Magnetventile. Die Magnetventile und Düsen sind separat erhältlich.

Vorteile und Ausstattungsmerkmale

- › Kompatibel zu Nordson oder Robatech
- › Passend zu BÜHNEN Schmelzgeräten
- › Für Punkt- und Raupenauftrag
- › Variable Einstellung der Module (schwenkbar)
- › Baubreite 84 mm
- › Inkl. zwei Module B400
- › Ansteuerung über zwei Magnetventile
- › Magnetventile und Düsen separat

Technische Daten

Abmessung 105 x 84 x 171 mm
 Heizleistung 300 W
 Arbeitstemperatur 200 °C
 Max. Klebstoffdruck 100 bar
 Düsengewinde UNF 3/8"
 Anzahl Module 2



B404/90-22-22-22(x4)



B404/90-22-22-22(x4)

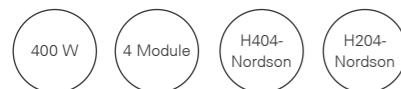
Der Auftragskopf B404/90-22-22-22-22 hat vier B400 Module. Diese ermöglichen einen zeitgleichen Auftrag von vier Schmelzklebstoffraupen. Die Module sind Luft öffnend und Feder schließend. Die Ansteuerung erfolgt über ein oder vier Magnetventile. Der Abstand der Module zueinander beträgt 22 mm von Düsen Spitze zu Düsen Spitze.

Vorteile und Ausstattungsmerkmale

- › Kompatibel zu Nordson
- › Passend zu BÜHNEN
- › Inkl. Magnetventile und Magnetventilanbausätze
- › Inkl. vier Module (mit Gewinde UNF 3/8" zum Einsatz von Standarddüsen)
- › PT100 oder Ni120
- › Luft öffnend / Feder schließend
- › Optional: weitere Auftragsköpfe mit anderen Baubreiten und Modulabständen

Technische Daten

Abmessung 90 x 83 x 250 mm
 Heizleistung 400 W
 Arbeitstemperatur bis 200 °C
 Max. Klebstoffdruck 80 bar
 Düsen Gewinde UNF 3/8"
 Anzahl Module 4



Zubehör



Messingdüse MS-VA
 Standarddüse mit einem eingesetzten Edelstahl-Kapillar.
 Raupenauftrag, Punktauftrag
 Ø 0,3 mm
 Ø 0,4 mm
 Ø 0,6 mm
 Ø 0,8 mm
 Ø 1,0 mm
 Ø 1,2 mm
 Ø 1,5 mm
 Ø 2,0 mm
 Ø 2,5 mm
 Gewinde: UNF 3/8"



Kragendüse VA
 Die Kragendüse ist aus Edelstahl und reduziert den Fadenzug während der Anwendung.
 Raupenauftrag, Punktauftrag
 Ø 0,4 mm
 Ø 0,5 mm
 Ø 0,6 mm
 Ø 0,7 mm
 Ø 0,8 mm
 Gewinde: UNF 3/8"



Edelstahldüse VA-LL
 Ohne eingesetztes Kapillar, guter Klebstofffluss, präziser Auftrag
 Ø 0,2 mm
 Ø 0,25 mm
 Ø 0,3 mm
 Ø 0,4 mm
 Ø 0,45 mm
 Ø 0,5 mm
 Ø 0,55 mm
 Ø 0,6 mm
 Ø 0,7 mm
 Ø 0,8 mm
 Ø 0,9 mm
 Ø 1,0 mm
 Gewinde: UNF 3/8"



Düsenreinigungsnadeln (6er Pack)
 Ein Set enthält je sechs Düsenreinigungsnadeln. Die Nadeln haben innerhalb des Sets die gleiche Größe.



Heizbarer Schlauch Raupe
 Heizbare Schläuche für Raupen-Auftragsköpfe in Kombination mit Schmelzgeräten.



Streckensteuerung
 Die Streckensteuerung ermöglicht automatisiertes Arbeiten. Sie steuert autark die Magnetventile an den Auftragsköpfen an.

Anwendungsgebiete



Verpackungen Elektroindustrie Automotive Filterindustrie



Textilindustrie Bauindustrie Betonindustrie Möbelindustrie



Flächenauftragsköpfe

Mit Flächenauftragsköpfen wird der Schmelzklebstoff auf einer gewissen Breite vollflächig mit einer dünnen Schichtdicke appliziert. Ein Flächenauftragskopf hat immer direkten Kontakt mit dem Substrat, der Auftrag ist sowohl intermittierend, als auch kontinuierlich möglich. Durch den Einsatz verschiedener Distanzbleche können unterschiedliche Auftragsbreiten und Auftragsstärken erzielt werden. Die Flächenauftragsköpfe sind kompatibel zu Nordson, Robatech und ITW-Dynatec erhältlich. Bei den angebotenen Produkten handelt es sich nicht um Originalware der Hersteller. Die qualitativ hochwertigen Produkte werden in Europa gefertigt.

B45-70

Mit dem B45-70 Flächenauftragskopf wird ein Klebstofffilm von bis zu 68 mm Breite aufgetragen. In der Version NKT0407 mit einem Modul B45 oder als NKT0619 mit zwei B45 Modulen. Im Lieferumfang sind die benötigte Anzahl Magnetventile und Zubehör enthalten. Die Ansteuerung der Magnetventilschleife muss extern erfolgen. Der Flächenauftragskopf wird ohne Distanzblech geliefert. Sie möchten den Auftragskopf gerne einsetzen, brauchen aber eine andere Auftragsbreite? Kontaktieren Sie uns gerne für eine individuelle Beratung.



Abweichende Vorteile und Ausstattungsmerkmale

- › Kompatibel zu Nordson
- › Inkl. 1 – 2 Steuerteile (Module)
- › Luft öffnend / Luft schließend für hervorragendes Abrissverhalten
- › Inkl. Magnetventil/e

Technische Daten

Abmessung 239 x 70 x 93 mm
 Heizleistung 200 W
 Arbeitstemperatur max. 50 - 200 °C
 Max. Klebstoffdruck 100 bar
 Auftragsbreite bis 68 mm
 Anzahl Module 1 - 2



Distanzblech
 Distanzblech HB 45 BS
 Auftragsbreite 35 mm
 Schichtdicke 0,5 mm

B401/44-BS20

Mit dem B401/44-BS20 wird ein schmaler Klebstofffilm von bis zu 20 mm Breite aufgetragen. Der one4all Flächenauftragskopf überzeugt mit seinem guten Preis-Leistungsverhältnis. Er verfügt über ein BS20 Modul. Dieses ist Luft öffnend und Feder schließend. Der Flächenauftragskopf wird ohne Magnetventil und Distanzblech geliefert. In unterschiedlichen Ausführungen ist der Kopf kompatibel zu Nordson und Robatech bestellbar. Die Flächenmodule BS20 mit einer Breitschlitzdüse sind auf Anfrage separat erhältlich.



Abweichende Vorteile und Ausstattungsmerkmale

- › Kompatibel zu Nordson und Robatech
- › Gutes Preis-Leistungsverhältnis
- › Inkl. 1 Modul BS20
- › Luft öffnend / Feder schließend

Technische Daten

Abmessung 171 x 44 x 67 mm
 Heizleistung 180 W
 Arbeitstemperatur 200 °C
 Max. Klebstoffdruck 100 bar
 Auftragsbreite 20 mm
 Anzahl Module 1



Distanzblech
 (weitere auf Anfrage)
 Distanzblech HB 20 BS
 Auftragsbreite 20 mm
 Schichtdicke 0,5 mm



Distanzblech
 (weitere auf Anfrage)
 Distanzblech HB 30 BS
 Auftragsbreite 30 mm
 Schichtdicke 0,5 mm

Sprühauftragsköpfe

011

Müssen Werkstücke großflächig miteinander geklebt werden, kommen Sprühauftragsköpfe zum Einsatz. Aus den Anforderungen der Anwendung ergibt sich der Typ des Auftragskopfes. Die Taktzeiten sind länger als bei Raupenauftragsköpfen. Der Aufbau des Sprühbildes erfordert eine gewisse Zeit. Die erreichbare Sprühbreite ist immer abhängig vom eingesetzten Schmelzklebstoff. Hierbei wird ein dünner Klebstofffaden durch einen Luftwirbel seitlich abgelenkt, mitgenommen und kreisförmig auf das Werkstück appliziert. So wird ein flächiges Auftragsbild erreicht. Der Sprühauftrag ermöglicht einen geringen Klebstoffverbrauch, da nicht die komplette Fläche benetzt wird, sondern nur Spiralen aufgetragen werden.

B301-F-TL

Der Sprühauftragskopf B301-F-TL ist aufgrund seines guten Preis-Leistungs-Verhältnisses der Standardkopf für den Sprühauftrag im Bereich one4all. Im Auftragskopf sind zwei Heizpatronen á 180 W eingesetzt, die ein schnelles Aufheizen auf Betriebstemperatur ermöglichen. Der betriebsbereite Auftragskopf muss an der Kopfhalterung fest eingebaut werden. Eine eventuelle Haltestange muss z. B. denselben Durchmesser besitzen, wie die Klemmbohrung der Halterung (Ø 12 mm).



Die Schmelzklebstoffe werden im Schmelzgerät aufgeschmolzen und über einen beheizten Schlauch zum Auftragskopf gefördert. Der Auftragskopf beinhaltet das Modul B200 (kompatibel zu Nordson H200) und ein T-Stück für den Anschluss der Sprühluft. Das Sprühbild kann durch Drehen der Schraube am Sprühluftdrosselventil individuell eingestellt werden. Das Magnetventil und passende Düsen sind separat erhältlich. In unterschiedlichen Ausführungen kompatibel zu Nordson oder Robatech bestellbar.

Vorteile und Ausstattungsmerkmale

- › Kompatibel zu Nordson und Robatech
- › Für Sprayauftrag
- › Mit integriertem Filter

Technische Daten

Abmessung 44 x 200 x 113 mm
 Heizleistung 360 W
 Arbeitstemperatur 200 °C
 Max. Klebstoffdruck 100 bar
 Arbeitsbreite 10 - 40 mm
 Düsengewinde Sprüh
 Bemerkung Düse separat



B34S

Der Sprühauftragskopf B34S in kompakter Bauform dient zum dosierten Auftragen von Schmelzklebstoffen. Der robuste Kopf ist standardmäßig mit einer 0,6 mm Sprühdüse ausgestattet. Der Auftrag erfolgt als durchgehender Sprühauftrag oder als intermittierender Klebstoffauftrag. Der Sprühkopf muss fest am Kopfhalter verschraubt werden. Bei intermittierender Arbeitsweise des Apparates entstehen Eigenschwingungen, deshalb ist dafür zu sorgen, dass der Auftragskopf fest und massiv installiert wird.



Der one4all B34S ist mit Temperaturfühlern PT100 oder Ni120 erhältlich, optional auch als mit PT100 in einer 230 V Ausführung. Andere Düsendurchmesser sind auf Anfrage erhältlich.

Vorteile und Ausstattungsmerkmale

- › Kompatibel zu Nordson und Meltex EP34S
- › Inkl. Luftdüse und Überwurfmutter

Technische Daten

Abmessung 30 x 192 x 214 mm
 Heizleistung 200 W
 Arbeitstemperatur 50 - 195 °C
 Max. Klebstoffdruck 100 bar
 Auftragsbreite 10 - 30 mm
 Düsengewinde Spinn-Sprüh
 Bemerkung für kleine Sprühbreiten



Module

011

Mit den one4all -Modulen erhalten Sie 100 % kompatible Produkte für die Hersteller Nordson, Robatech, HHS, ITW Dynatec und Meltex. Bei den angebotenen Produkten handelt es sich nicht um Originalware der Hersteller. Die qualitativ hochwertigen Produkte werden in Europa gefertigt. Die Module werden vor den Grundkörper des Auftragskopfes geschraubt und sind für die Regelung des Schmelzklebstoffflusses zuständig. Innen befindet sich ein Kolben mit einer Düsennadel, der den Schmelzklebstoffzufluss öffnen oder schließen kann. Man unterscheidet Luft öffnend / Feder schließend und Luft öffnend / Luft schließend. Bei dem ersten Typ wird das Modul über Druckluft geöffnet und schließt automatisch durch eine Druckfeder nach dem Wegschalten der Druckluft. Bei dem zweiten Typ wird die Druckluft zum Schließen umgeschaltet.

B400

one4all Modul B400

Das Modul B400 hat kurze Steuerluftwege. Diese bewirken eine schnelle Öffnungs- und sehr exakte Verschlussbewegungen des Kolbens mit der Düsennadel für einen sauberen Klebstoffauftrag. Es ist ein Standardmodul für Punkt- und Raupenauftrag.



Vorteile und Ausstattungsmerkmale

- › Kompatibel zu Nordson Serie H200 / H400 / Nordson Solid Blue S
- › Kompatibel zu Robatech Serie AX100
- › Kompatibel zu ITW Dynatec
- › Luft öffnend / Feder schließend
- › Optional: Hochtemperaturlösung, Zero Cavity, mit Feinjustierung

B200

Sprühmodul B200

Die Sprühmodule werden vor den Grundkörper des Auftragskopfes geschraubt und sind für die Regelung des Schmelzklebstoffflusses zuständig. Innen befindet sich ein Kolben mit einer Düsennadel, die den Klebstoffzufluss öffnen oder schließen kann. Beim B200 wird das Modul über Druckluft geöffnet und die Druckfeder schließt automatisch nach dem Wegschalten der Druckluft.



Die Module der Serie B200 ermöglichen einen kontrollierten, flächendeckenden und relativ kantenscharfen Sprühauftrag, da der aus der Düse austretende Klebstoff durch gezielte Verwirbelung mit Druckluft in eine spiralförmige Bewegung versetzt wird.

Vorteile und Ausstattungsmerkmale

- › Kompatibel zu Nordson H200
- › Standardsprühmodul
- › Inkl. 2 Zylinderschrauben (M5)

B400-LL

one4all Modul B400-LL

Es ist geeignet für schnelle Schaltzyklen mit einem konstanten Auftrag. Die enge Toleranz mit einer passenden Nadel- und Düsenbaugruppe verhindert ein Verstopfen der Düse und bewirkt einen sauberen Klebstoffauftrag. Das Modul ist geeignet für Punkt- und Raupenauftrag.



Vorteile und Ausstattungsmerkmale

- › Kompatibel zu Nordson Serie H440 / Nordson Solid Blue A
- › Kompatibel zu Robatech
- › Luft öffnend / Luft schließend
- › Optional: Hochtemperaturlösung, Zero Cavity

B34S

Sprühmodul B34S

Das Modul B34S wird für den Sprayauftrag eingesetzt. Es wird mit einer 0,6 mm Materialdüse ausgeliefert, inklusive der passenden Luftdüse (NKT0499) und der Überwurfmutter (NKT0500).



Die Einstellung des gewünschten Sprühbildes kann über die Feinjustierung der Düsennadel mittels Drehung an der Rändelmutter erfolgen.

Vorteile und Ausstattungsmerkmale

- › Kompatibel zu Nordson und Meltex EP34S
- › Inkl. Luftdüse und Überwurfmutter

Heizbare Schläuche

011

Mit den one4all heizbaren Schläuchen erhalten Sie 100 % kompatible Produkte für die Hersteller Nordson, Robatech, HHS, ITW Dynatec und Meltex. Bei den angebotenen Produkten handelt es sich nicht um Originalware der Hersteller. Die qualitativ hochwertigen Produkte werden in Europa gefertigt. Die heizbaren Schläuche dienen als beheizter und flexibler Transportweg für Schmelzklebstoffe, von einem Schmelzgerät bis zum applizierenden Auftragskopf. Sie werden auch dort eingesetzt, wo bewegliche Anlagenteile verbunden werden und mit Roboter- oder manueller Handbewegung die Zuführung des erwärmten Schmelzklebstoffes ermöglicht werden soll.



NS30 für Auftragsköpfe Raupe

Heizbare Schläuche für Raupen - Auftragsköpfe in Kombination mit Schmelzgeräten.

Standard: Ni120 Fühler, Nennweite NW08, Kappenaußendurchmesser 40 mm, High-Flex Ausführung

Optional: Sprayversion, austauschbare Innenseele (bei Anwendung mit PUR oder POR empfohlen), VA-Ummantelung (bei extremer Beanspruchung des Außenmantels), Außenmantel in Signalfarbe (Orange)

Vorteile und Ausstattungsmerkmale

- › Kompatibel zu Nordson Serie 2300 / 300 / ProBlue
- › High-Flex Ausführung
- › Bis 200 °C in der Standardausführung
- › Längen 0,6 m - 10,0 m

Technische Daten

Länge 0,6 - 10,0 m
 Versorgungsspannung 230 V
 Temperaturfühler Ni120
 Einsatztemperatur bis 210 °C



NS30-SW, schwallwassergeschützt für Auftragsköpfe Raupe

Heizbare Schläuche für Raupen - Auftragsköpfe in Kombination mit Schmelzgeräten. Nur für Auftragsköpfe, die ebenfalls einen Schwallwasserschutz haben. Die Schläuche sind erhältlich in unterschiedlichen Längen und Nennweiten (=Durchmesser der Schlauchinnenseele). Sollten Sie hier die gewünschte Länge nicht finden, kontaktieren Sie uns bitte. Die NS30-SW Schläuche haben einen Schwallwasserschutz IP65.

Standard: Ni120 Fühler, Nennweite NW08, Kappenaußendurchmesser 40 mm, High-Flex Ausführung

Optional: Sprayversion, austauschbare Innenseele (bei Anwendung mit PUR oder POR empfohlen), VA-Ummantelung (bei extremer Beanspruchung des Außenmantels), Außenmantel in Signalfarbe (Orange)

Vorteile und Ausstattungsmerkmale

- › Kompatibel zu Nordson Serie 2300 / 300 / ProBlue
- › Schwallwassergeschützt IP65
- › Bis 200 °C in der Standardausführung
- › Längen 0,6 m - 4,8 m

Technische Daten

Länge 0,6 - 4,8 m
 Versorgungsspannung 230 V
 Temperaturfühler Ni120
 Einsatztemperatur bis 210 °C



MT

Heizbare Schläuche für Raupen - Auftragsköpfe in Kombination mit Schmelzgeräten.

Die Schläuche sind erhältlich in unterschiedlichen Längen und Nennweiten (=Durchmesser der Schlauchinnenseele). Sollten Sie hier die gewünschte Länge nicht finden, kontaktieren Sie uns bitte.

Standard: PT100 oder FeCuNi Fühler, Nennweite NW08 und NW13, High-Flex Ausführung

Optional: Sprayversion

Vorteile und Ausstattungsmerkmale

- › Kompatibel zu Nordson und Meltex
- › High-Flex Ausführung
- › Bis 210 °C in der Standardausführung
- › Längen 1,8 m - 6,0 m

Technische Daten

Länge 1,8 - 6,0 m
 Versorgungsspannung 230 V
 Temperaturfühler PT100 / FeCuNi
 Einsatztemperatur bis 210 °C



FB für Handpistolen Raupe / Spray

Heizbare Schläuche für die BÜHNEN Handpistole HB 910 (in Ni120 / NTC Ausführung) in Kombination mit Fremd-Schmelzgeräten.

Die heizbaren FB-Schläuche dienen als beheizter und flexibler Transportweg für Schmelzklebstoffe, von einem Schmelzgerät eines anderen Herstellers zu einer BÜHNEN Handpistole HB 910 Raupe oder Spray. Die HB 910 muss je nach Hersteller einen Ni120 / NTC Temperaturfühler haben.

Die Schläuche sind erhältlich in unterschiedlichen Längen und Nennweiten (=Durchmesser der Schlauchinnenseele). Sollten Sie hier die gewünschte Länge nicht finden, kontaktieren Sie uns bitte.

Standard: Ni120 Fühler, Nennweite NW08, in Mini-Ausführung mit TPE-Wellschutzschlauch

Optional: Für Robatech mit NTC Fühler erhältlich

Vorteile und Ausstattungsmerkmale

- › Kompatibel zu Nordson Serie 2300 / 300 / DuraBlue
- › Kompatibel zu Robatech
- › Raupe und Spray erhältlich
- › Längen 2,4 m - 7,0 m

Technische Daten

Länge 2,4 - 7,0 m
 Versorgungsspannung 230 V
 Temperaturfühler Ni120
 Einsatztemperatur bis 200 °C



RB

Heizbare Schläuche für Raupen - Auftragsköpfe in Kombination mit Schmelzgeräten. Die Schläuche sind erhältlich in unterschiedlichen Längen und Nennweiten (= Durchmesser der Schlauchinnenseele). Sollten Sie hier die gewünschte Länge nicht finden, kontaktieren Sie uns bitte.

Standard: NTC Fühler, Nennweite NW08, High-Flex Ausführung, Hartingstecker (rechteckig) HTS-8-polig

Optional: Sprayversion, austauschbare Innenseele (bei Anwendungen mit PUR oder POR empfohlen), VA-Ummantelung (bei extremer Beanspruchung des Außenmantels), Außenmantel in Signalfarbe (Orange), Schwallwasserschutz IP65

Vorteile und Ausstattungsmerkmale

- › Kompatibel zu Robatech Serie Concept
- › High-Flex Ausführung
- › Bis 210 °C in der Standardausführung
- › Längen 0,6 m - 8,0 m

Technische Daten

Länge 0,6 - 8,0 m
 Versorgungsspannung 230 V
 Temperaturfühler Ni120
 Einsatztemperatur bis 210 °C



ITW

Heizbare Schläuche für Raupen - Auftragsköpfe in Kombination mit Schmelzgeräten. Die Schläuche sind erhältlich in unterschiedlichen Längen und Nennweiten (= Durchmesser der Schlauchinnenseele). Sollten Sie hier die gewünschte Länge nicht finden, kontaktieren Sie uns bitte.

Standard: PT100 Fühler, Nennweite NW06 Euchner-Version und NW08 - Amphenol-Version, High-Flex Ausführung

Optional: Sprayversion

Vorteile und Ausstattungsmerkmale

- › Kompatibel zu ITW-Dynatec
- › High-Flex Ausführung
- › Mit Euchner- oder Amphenolstecker
- › Bis 210 °C in der Standardausführung
- › Längen 1,2 m - 4,8 m

Technische Daten

Länge 1,2 - 4,8 m
 Versorgungsspannung 230 V
 Temperaturfühler PT100
 Einsatztemperatur bis 210 °C





Notizen

Lined writing area for page 106.



Lined writing area for page 107.



Die One-Stop-Lösung für Schmelzklebstoff-Verbindungen

- ✓ Nur ein Ansprechpartner für alle klebtechnischen Fragen
- ✓ Umfangreiche Palette dazu passender Auftragsysteme und Zubehör
- ✓ Hohe Beratungskompetenz – seit bald 100 Jahren –
- ✓ Schnell erreichbar und nah am Kunden
- ✓ Sichere Unterstützung für einen zuverlässigen Klebprozess
- ✓ Umfassende Serviceleistungen
- ✓ Breites Sortiment an Schmelzklebstoffen für nahezu jede Anwendung
- ✓ Schnelle Lieferung auch kleiner Mengen

BÜHNEN GmbH & Co. KG
Hinterm Sielhof 25
28277 Bremen · Germany
Telefon: +49 (0) 421 51 20 0
Telefax: +49 (0) 421 51 20 260
info@buehnen.de
www.buehnen.de

BÜHNEN Klebesysteme GmbH
Fischauer Gasse 150
2700 Wiener Neustadt (NÖ) · Österreich
Telefon: +43 2622 2 39 71
Telefax: +43 2622 2 40 31
info@buehnen.at
www.buehnen.de/at

LinkedIn

XING

YouTube



Handykamera benutzen
und Kontaktdaten direkt
speichern.

www.buehnen.de

