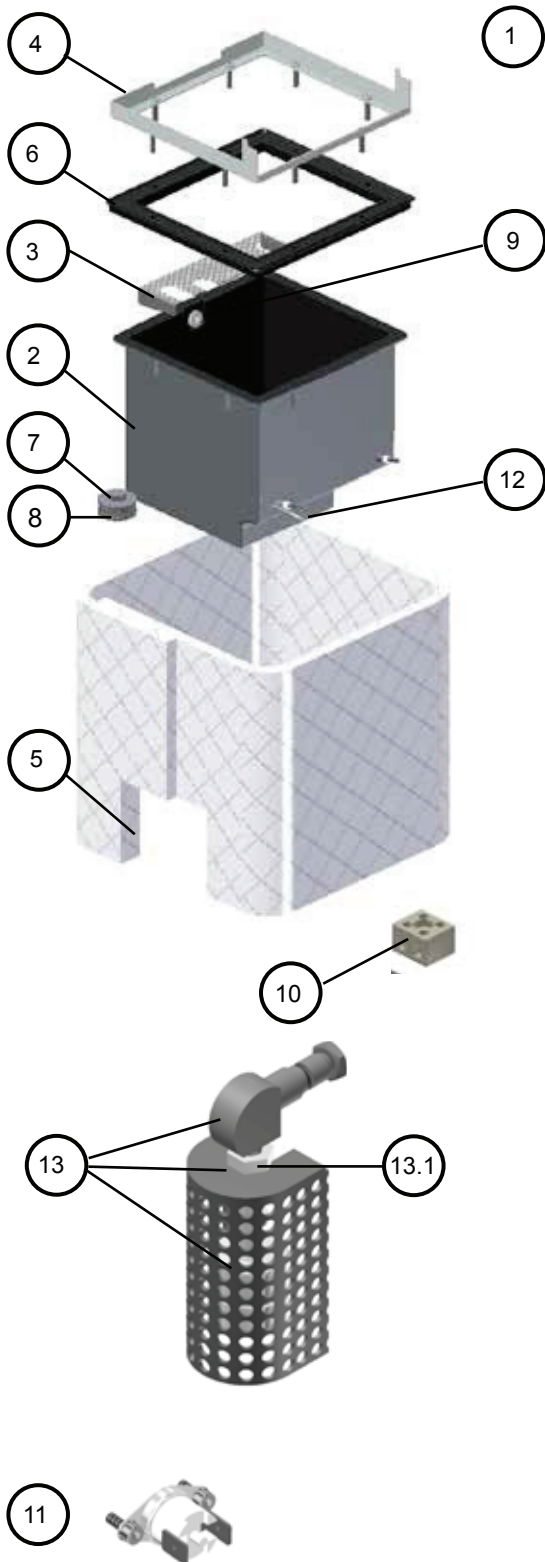


A. BEHÄLTEREINHEIT

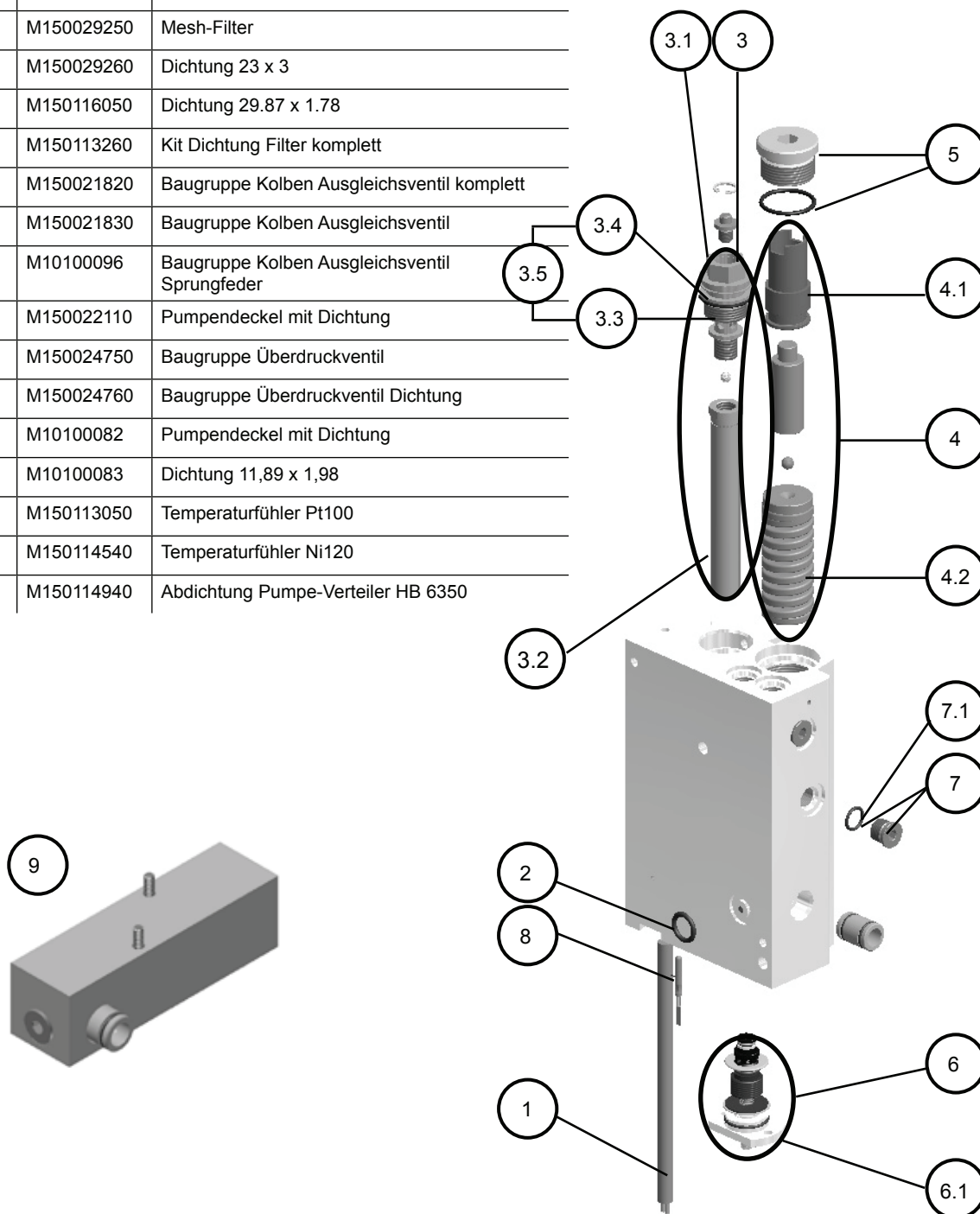


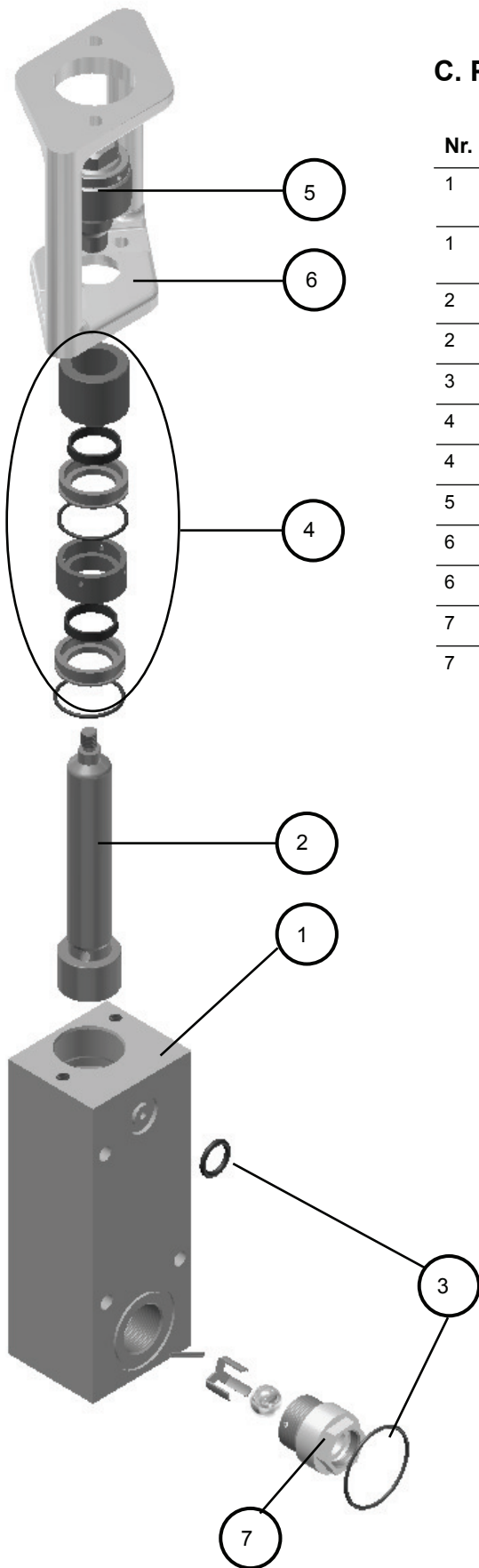
Nr.	Art.-Nr.	Bezeichnung
1	M150113470	Satz Behälter komplett HB 6050
1	M150113480	Satz Behälter komplett HB 6100
1	M150113490	Satz Behälter komplett HB 6200
1	M150114890	Satz Behälter komplett HB 6350
2	M150113500	Teflonbeschichteter Behälter HB 6050
2	M150113510	Teflonbeschichteter Behälter HB 6100
2	M150113520	Teflonbeschichteter Behälter HB 6200
2	M150114900	Teflonbeschichteter Behälter HB 6350
3	M150113370	Schutzgitter 5-10L- Behälter
3	M150114880	Schutzgitter 20L Behälter
3	M150028830	Schutzgitter 35L Behälter
4	M150113380	Behältereinfüllstutzen HB 6050
4	M150113390	Behältereinfüllstutzen HB 6100
4	M150113400	Behältereinfüllstutzen HB 6200
4	M150114910	Behältereinfüllstutzen HB 6350
5	M150113410	Teflonbeschichteter Behälter HB 6050
5	M150113420	Teflonbeschichteter Behälter HB 6100
5	M150113430	Teflonbeschichteter Behälter HB 6200
5	M150114920	Teflonbeschichteter Behälter HB 6350
6	M150113440	Isolierdecke Behältereinfüllstutzen HB 6050
6	M150113450	Isolierdecke Behältereinfüllstutzen HB 6100
6	M150113460	Isolierdecke Behältereinfüllstutzen HB 6200
6	M150114930	Isolierdecke Behältereinfüllstutzen HB 6350
7	M10100070	Filter flach f. Behälter
7	M10100085	Filter flach f. Behälter extrastark
8	M10100071	Filtergewebe flach Tank
8	M10100086	Filtergewebe flach Tank extrastark
9	M150113270	Pumpendeckel mit Behälter
10	M10030007	Stromanschlussleiste
11	M150114500	Sicherheitsthermostat bis 200°C
12	M150113050	Temperaturfühlerkarte Pt100
12	M150114540	Temperaturfühlerkarte Ni120
13	M150114490	Füllstanddetektor komplett (*)
13.1	M150021920	Satz Detektor Füllstand niedrig (*)

(*) optional

B. VERTEILEREINHEIT

Nr.	Art.-Nr.	Bezeichnung
1	M150026350	Heizpatrone 300 W
2	M10120032	Dichtung
3	M150113210	Filter komplett
3.1	M150114390	Filterkopf mit Entlüftung
3.2	M150029250	Mesh-Filter
3.3	M150029260	Dichtung 23 x 3
3.4	M150116050	Dichtung 29.87 x 1.78
3.5	M150113260	Kit Dichtung Filter komplett
4	M150021820	Baugruppe Kolben Ausgleichsventil komplett
4.1	M150021830	Baugruppe Kolben Ausgleichsventil
4.2	M10100096	Baugruppe Kolben Ausgleichsventil Sprungfeder
5	M150022110	Pumpendeckel mit Dichtung
6	M150024750	Baugruppe Überdruckventil
6.1	M150024760	Baugruppe Überdruckventil Dichtung
7	M10100082	Pumpendeckel mit Dichtung
7.1	M10100083	Dichtung 11,89 x 1,98
8	M150113050	Temperaturfühler Pt100
8	M150114540	Temperaturfühler Ni120
9	M150114940	Abdichtung Pumpe-Verteiler HB 6350



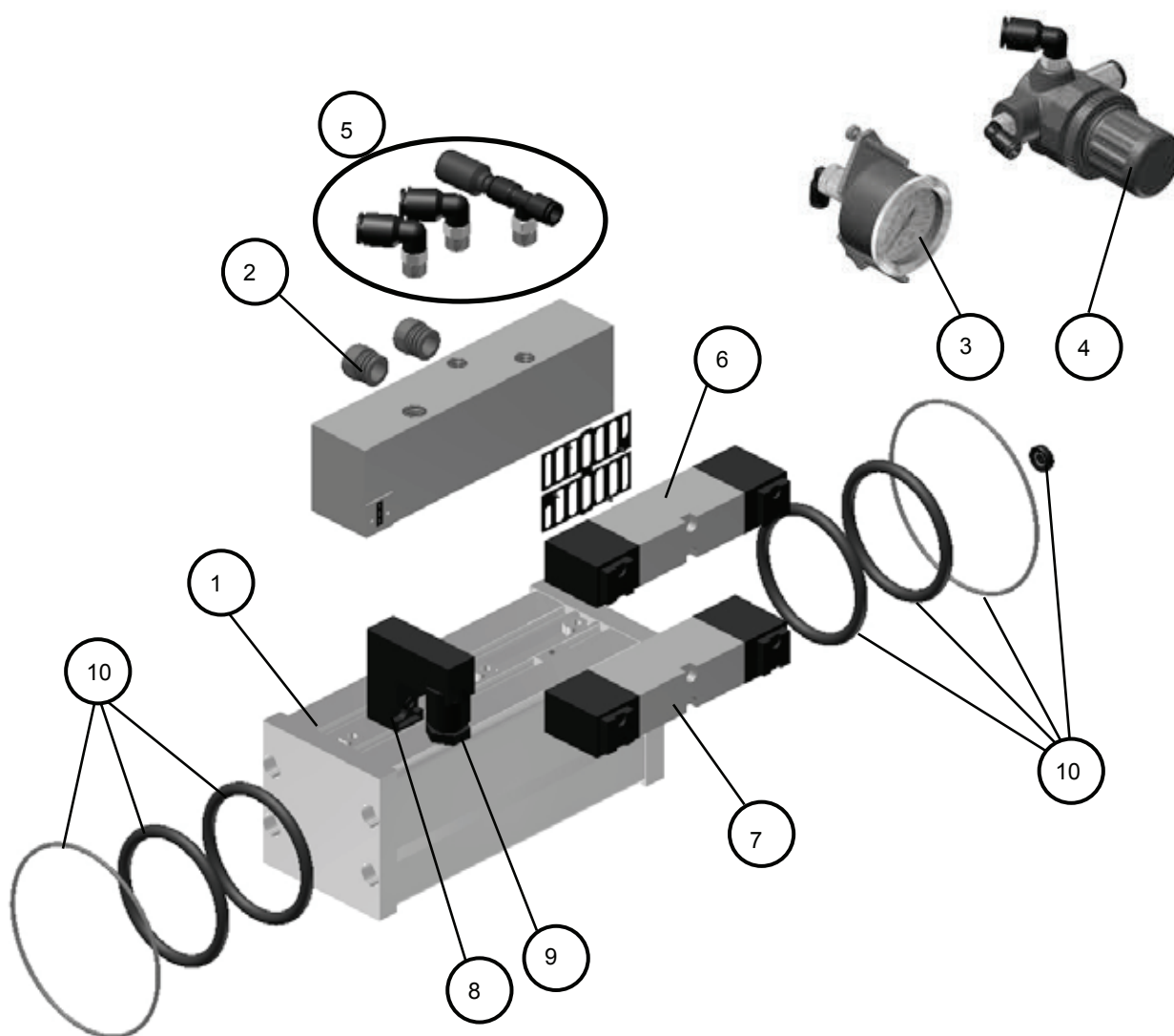


C. PUMPENEINHEIT

Nr.	Art.-Nr.	Bezeichnung
1	M150113550	Pumpenkörper 7 cm ³ mit Halterung und Dichtungen
1	M150113560	Pumpenkörper 19 cm ³ mit Halterung und Dichtungen
2	M10100011	7 cm ³ - Pumpenachse
2	M150023080	19 cm ³ - Pumpenachse
3	M150113570	Dichtungskit Pumpenaufnahme
4	M150113530	Kit Führungsbuchse Pumpe 7 cm ³
4	M150113540	Kit Führungsbuchse Pumpe 19 cm ³
5	M150020590	Kugelgelenk kurz Pumpenachsenantrieb
6	M150113580	Halterung Pumpe 7 cm ³
6	M150113590	Halterung Pumpe 19 cm ³
7	M150024970	Satz HB 6000-Einlassventil Pumpe 7 cm ³
7	M150024980	Satz HB 6000-Einlassventil Pumpe 19 cm ³

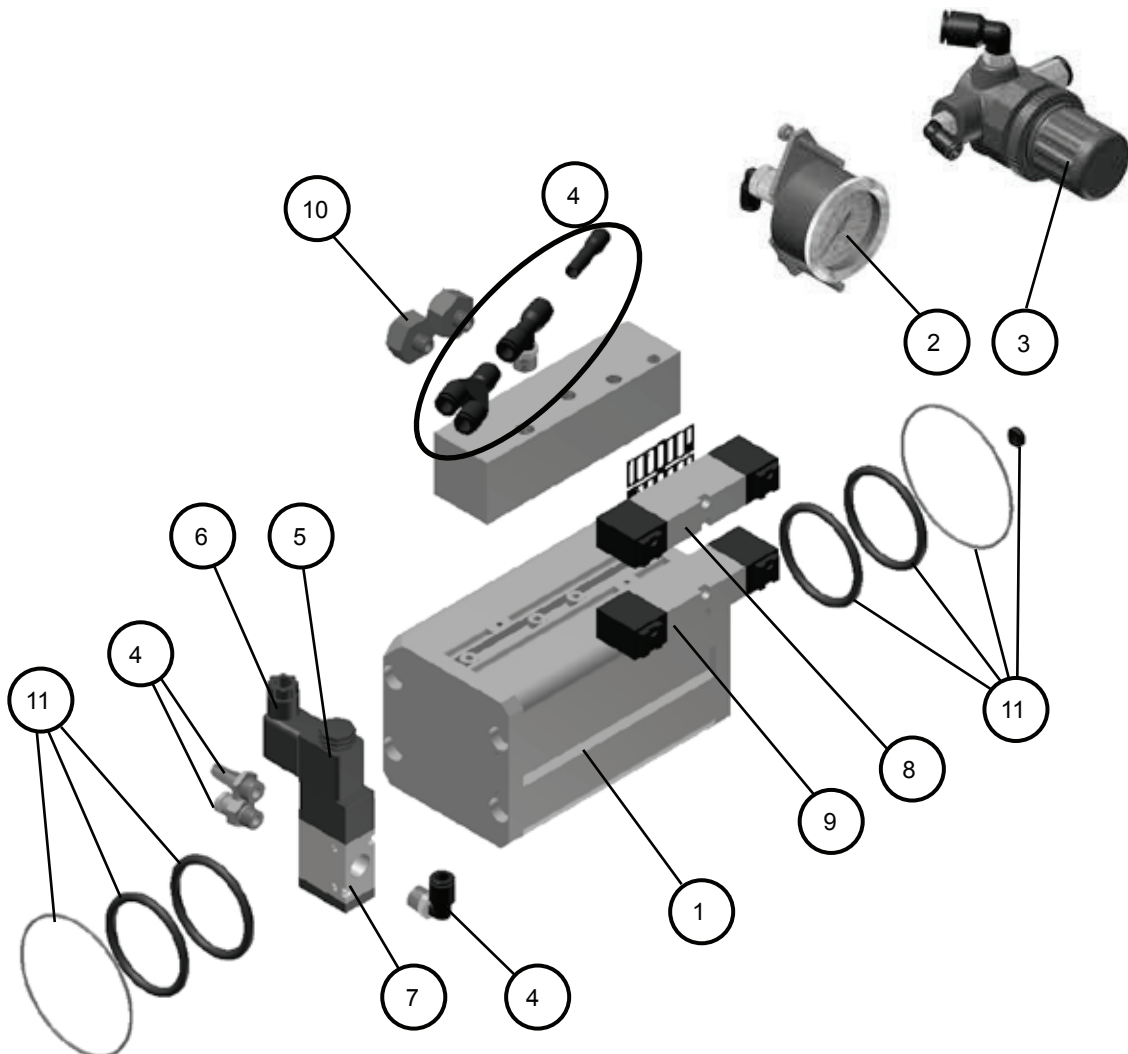
D. EINHEIT PNEUMATIKAGGREGAT 7 cm³

Nr.	Art.-Nr.	Bezeichnung
1	M150113610	7 cm ³ Satz Pneumatikaggregat mit Filter
2	M150113650	Schalldämpfer 1/4' flach
3	M150114480	Manometer
4	M10110031	Druckregler
5	M150113690	Satz Anschlussstücke 7 cm ³ -Pumpenaggregat ohne VP
6	M150020490	Differentialventil mit Dichtung
7	M150020500	Steuventil mit Dichtung
8	M150020520	Eingangs-Elektroventil (220V AC)
9	M150020630	Stecker 2P+T 15 x 15
10	M150020580	Dichtungskit Zylinder 7 cm ³ Pneumatikaggregat



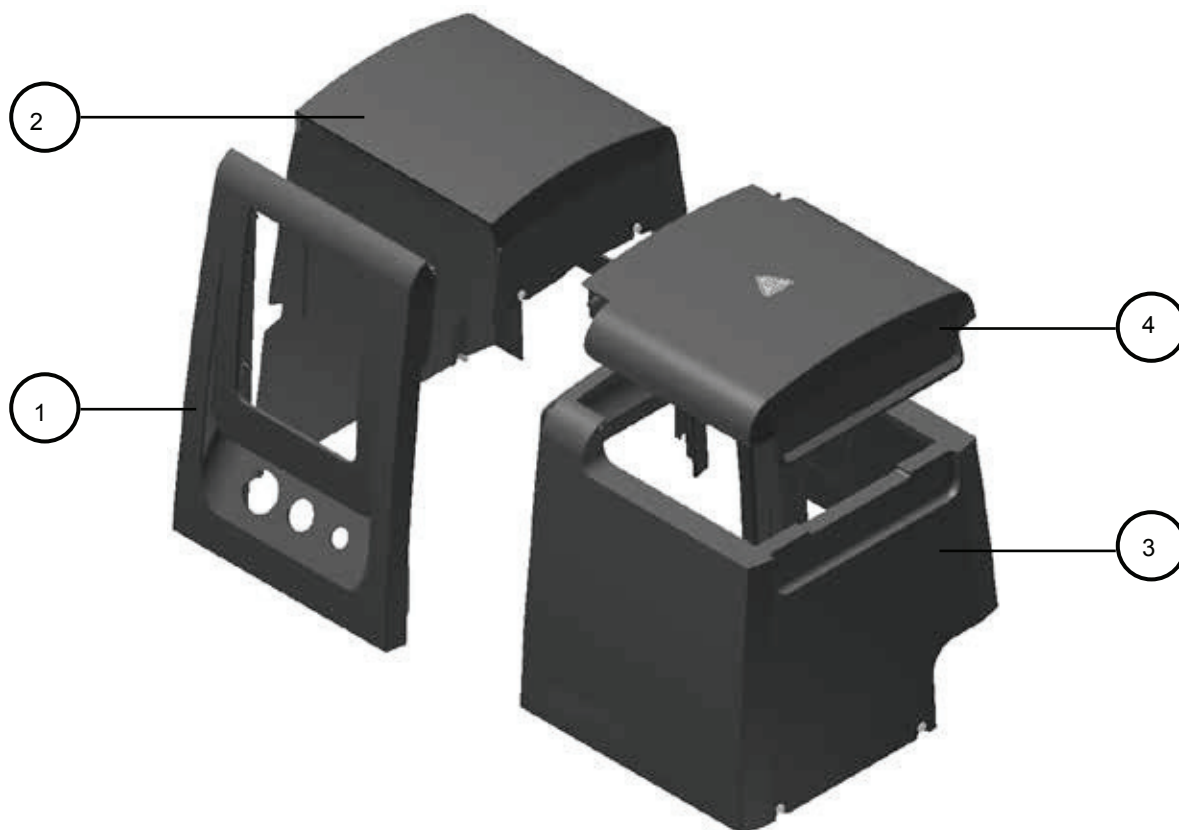
D. EINHEIT PNEUMATIKAGGREGAT 19 cm³

Nr.	Art.-Nr.	Bezeichnung
1	M150113620	19 cm ³ Satz Pneumatikaggregat mit Filter
2	M150114480	Manometer
3	M10110031	Druckregler
4	M150113850	Satz Anschlussstücke 19 cm ³ -Pumpenaggregat ohne VP
5	M150111730	Spule Elektroventil (220V AC)
6	M150060040	Stecker Elektroventil DIN 43650B
7	M150111710	Eingangs-Elektroventil (220V AC)
8	M150020490	Differentialventil mit Dichtung
9	M150020500	Steuerventil mit Dichtung
10	M150023330	Schalldämpfer 1/4
11	M150023300	Dichtungskit Zylinder 19 cm ³ Pneumatikaggregat



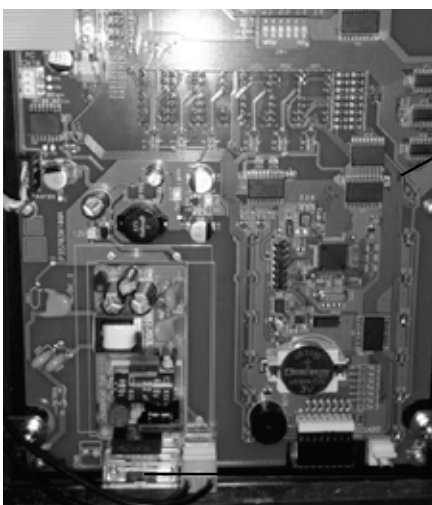
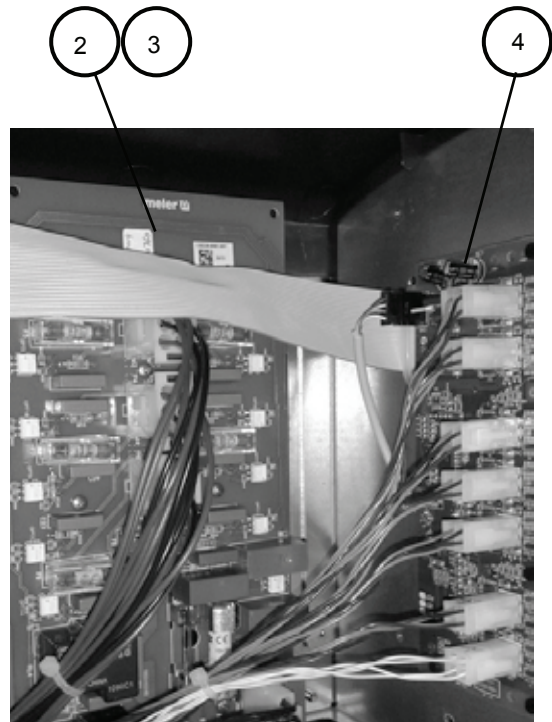
E. EINHEIT VERKLEIDUNGEN

Nr.	Art.-Nr.	Bezeichnung
1	M150113280	Verkleidung Schaltschranktür HB 6000
2	M150113290	Baugruppe Schaltschrankgehäuse ohne Signalleuchte
2	M150113360	Baugruppe Schaltschrankgehäuse mit Signalleuchte
3	M150113300	Baugruppe Tankverkleidung HB 6050
3	M150113310	Baugruppe Tankverkleidung HB 6100
3	M150113320	Baugruppe Tankverkleidung HB 6200
3	M150114950	Baugruppe Tankverkleidung HB 6350
4	M150113330	Baugruppe Tankdeckel HB 6050
4	M150113340	Baugruppe Tankdeckel HB 6100
4	M150113350	Baugruppe Tankdeckel HB 6200
4	M150114960	Baugruppe Tankdeckel HB 6350



F. ELEKTRONIKEINHEIT

Nr.	Art.-Nr.	Bezeichnung
1	M150113660	Steuerkarte HB 6000
2	M150113670	Leistungskarte HB 6000 2 Ausgänge
3	M150113680	Leistungskarte HB 6000 6 Ausgänge
4	M150024710	Temperaturfühlerkarte Ni120 HB 6000
4	NCN0495	Temperaturfühlerkarte Pt100 HB 6000
5	M150110970	Sicherung 0,315A 5 x 20



G. ELEKTROEINHEIT

Nr.	Art.-Nr.	Bezeichnung
1	M150112410	Ultra-schnelle Sicherung 6,3A 5x20
2	M150112560	Ultra-schnelle Sicherung 6,3A 6x32
3	M150112570	Ultra-schnelle Sicherung 16A 10x38
4	M150114450	Flachkabel Steuerkarte-Leistungskarte
5	M150024740	Flachkabel Steuerung-Sonden
6	M150029530	8-polige Steckerbuchse (rund)
7	M150020720	12-polige Steckerbuchse (rechteckig)
8	M10140040	Stopfbuchsen Pg13.5
9	M150110570	Stopfbuchsen Pg16
10	M150114470	Hauptschalter
11	M150114460	Verbindungskabel Leistung-Netzteil HB 6050, HB6100, HB6200
11	M150114980	Verbindungskabel Leistung-Netzteil HB 6350

